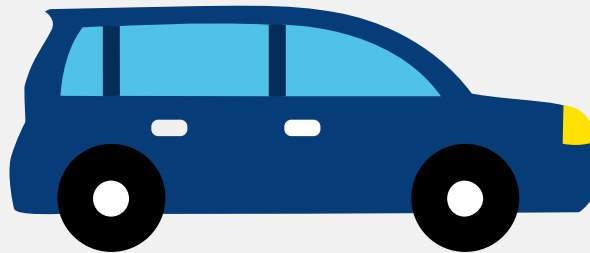


Autorapport (gratis versie)

MINI COOPER S



Het kenteken X-282-GH hoort bij een Mini Cooper S. Deze auto (cabriolet) werd toegelaten op 17-11-2023. De APK is geldig tot 17-11-2027. Het lege gewicht is 1.300 kg en de maximale toegestane massa is 1.745 kg.

Inhoudsopgave

1. Algemeen	8. Eigenschappen
2. Uiterlijk	9. Carrosserie
3. Fiscaal	10. Afmetingen
4. Historie	11. Massa
5. Status	12. As #1
6. Motor	13. As #2
7. Brandstof #1	

1. Algemeen

Merk	Mini
Model	Cooper S
Handelsbenaming	Cooper S
Type	FMCA
Variant	41DL
Uitvoering	IAW40000
Typegoedkeuringsnummer	E1*2007/46*1679*14
Fabrikant	Bayerische Motoren Werke Ag
Bekijk volledig autorapport	
Verkoop uw auto	

2. Uiterlijk

Soort	Auto
Inrichting	Cabriolet
Kleur	Grijs
Check schadeverleden	

3. Fiscaal

Catalogusprijs	€ 51.849
BPM tarief	€ 7.709
Check huidige waarde	

4. Historie

Datum eerste toelating	17-11-2023
Datum afgifte Nederland	17-11-2023

Datum laatste tenaamstelling	17-11-2023
------------------------------	------------

APK vervaldatum	17-11-2027
-----------------	------------

[Bekijk vorige eigenaren](#)[Controleer APK-historie](#)

5. Status

Terugroepactie	Nee
----------------	-----

Verzekerd	Ja
-----------	----

Geïmporteerd	Nee
--------------	-----

Geëxporteerd	Nee
--------------	-----

Taxi	Nee
------	-----

[Goedkope autoverzekering](#)

6. Motor

Motorcode	B48A20F
-----------	---------

Aantal cilinders	4
------------------	---

Cilinderinhoud	1.998 cm ³
----------------	-----------------------

Snelheid beperking	230 km/u
--------------------	----------

Versnellingsbak	Automaat
-----------------	----------

Versnellingen	7
---------------	---

[Controleer kilometerstand](#)

7. Brandstof #1

Brandstof-nummer	1
------------------	---

Brandstof	Benzine
-----------	---------

Emissieklasse	6
---------------	---

Vermogen	131,00 kW (178 pk)
----------	--------------------

Brandstofverbruik gecombineerd WLTP	6,3 liter/100 km (15,9 km/liter)
CO2-uitstoot gecombineerd WLTP	143 g/km
Milieuklasse licht	715/2007*2018/1832ap
Uitstoot deeltjes WLTP	0.65 g/km
Geluidsniveau rijdend	69 dB(A)
Geluidsniveau stationair	83 dB(A)
Geluidsniveau toerental	3.750 dB(A)

8. Eigenschappen

Aantal zitplaatsen	4
Aantal wielen	4
Aantal deuren	2

9. Carrosserie

Carrosserie-nummer	1
Categorie	M1
Type	AE
Type omschrijving	Cabriolet

10. Afmetingen

Lengte	388 cm
Breedte	173 cm
Wielbasis	250 cm

11. Massa

Leeg gewicht	1.300 kg
Rijklaar gewicht	1.400 kg

Technisch limiet massa	1.745 kg
Wettelijk limiet massa	1.745 kg

12. As #1

As-nummer	1
Plaatscode	Voor
Aangedreven	Ja
Technisch limiet	970 kg
Wettelijk limiet	970 kg
Spoorbreedte	149 cm

13. As #2

As-nummer	2
Plaatscode	Achter
Aangedreven	Nee
Technisch limiet	825 kg
Wettelijk limiet	825 kg
Spoorbreedte	149 cm