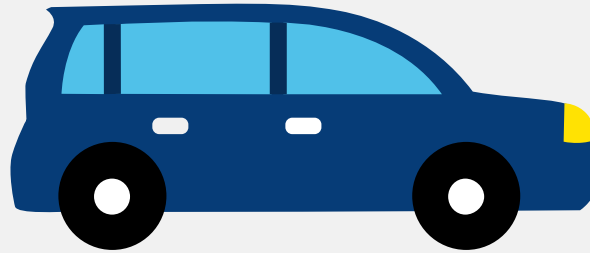


# Autorapport (gratis versie)

## SEAT CUPRA LEON SPORTSTOURER



Het kenteken X-251-GX hoort bij een Seat Cupra Leon Sportstourer. Deze auto (stationwagen) werd toegelaten op 20-04-2021. De APK is geldig tot 20-04-2025. Het lege gewicht is 1.617 kg en de maximale toegestane massa is 2.090 kg.

### Inhoudsopgave

<a href="#">1. Algemeen</a>	<a href="#">9. Eigenschappen</a>
<a href="#">2. Uiterlijk</a>	<a href="#">10. Carrosserie</a>
<a href="#">3. Fiscaal</a>	<a href="#">11. Afmetingen</a>
<a href="#">4. Historie</a>	<a href="#">12. Massa</a>
<a href="#">5. Status</a>	<a href="#">13. Trekkracht</a>
<a href="#">6. Motor</a>	<a href="#">14. As #1</a>
<a href="#">7. Brandstof #1</a>	<a href="#">15. As #2</a>
<a href="#">8. Brandstof #2</a>	

## 1. Algemeen

Merk	Seat
Model	Cupra Leon Sportstourer
Handelsbenaming	Cupra Leon Sportstourer
Type	KL
Variant	FDGEAX0
Uitvoering	FD6HFD6DD0014BIML1CBA
Typegoedkeuringsnummer	E9*2007/46*3167*06
Fabrikant	Seat S.a.
<a href="#">Bekijk volledig autorapport</a>	
<a href="#">Verkoop uw auto</a>	

## 2. Uiterlijk

Soort	Auto
Inrichting	Stationwagen
Kleur	Zwart
<a href="#">Check schadeverleden</a>	

## 3. Fiscaal

Catalogusprijs	€ 44.904
BPM tarief	€ 743
<a href="#">Check huidige waarde</a>	

## 4. Historie

Datum eerste toelating	20-04-2021
Datum afgifte Nederland	09-12-2023

Datum laatste tenaamstelling	09-12-2023
------------------------------	------------

APK vervaldatum	20-04-2025
-----------------	------------

[Bekijk vorige eigenaren](#)[Controleer APK-historie](#)

## 5. Status

Terugroepactie	Nee
----------------	-----

Verzekerd	Ja
-----------	----

Geïmporteerd	Ja
--------------	----

Geëxporteerd	Nee
--------------	-----

Taxi	Nee
------	-----

[Ontdek land van herkomst](#)[Goedkope autoverzekering](#)

## 6. Motor

Motorcode	DGE
-----------	-----

Aantal cilinders	4
------------------	---

Cilinderinhoud	1.395 cm <sup>3</sup>
----------------	-----------------------

Versnellingsbak	Automaat
-----------------	----------

Versnellingen	6
---------------	---

[Controleer kilometerstand](#)

## 7. Brandstof #1

Brandstof-nummer	1
------------------	---

Brandstof	Elektriciteit
-----------	---------------

Emissieklasse	6
---------------	---

Hybride klasse	OVC-HEV
----------------	---------

Nominaal continu elektrisch vermogen	55,00 kW (75 pk)
Netto maximaal elektrisch vermogen	80,00 kW (109 pk)

## 8. Brandstof #2

Brandstof-nummer	2
Brandstof	Benzine
Emissieklasse	6
Hybride klasse	OVC-HEV
Vermogen	110,00 kW (150 pk)
CO2-uitstoot gewogen NEDC	35 g/km
CO2-uitstoot gewogen WLTP	31 g/km
Milieuklasse licht	715/2007*2018/1832ap
Geluidsniveau stationair	76 dB(A)
Geluidsniveau toerental	3.750 dB(A)

## 9. Eigenschappen

Aantal zitplaatsen	5
Aantal wielen	4
Aantal deuren	5

## 10. Carrosserie

Carrosserie-nummer	1
Categorie	M1
Type	AC
Type omschrijving	Stationwagen

## 11. Afmetingen

Lengte	466 cm
Breedte	180 cm
Wielbasis	268 cm

## 12. Massa

Leeg gewicht	1.617 kg
Rijklaar gewicht	1.717 kg
Technisch limiet massa	2.090 kg
Wettelijk limiet massa	2.090 kg
Maximum massa samenstelling	3.590 kg

## 13. Trekkraft

Maximaal trekgewicht ongeremd	750 kg
Maximaal trekgewicht geremd	1.500 kg

## 14. As #1

As-nummer	1
Plaatscode	Voor
Aangedreven	Ja
Technisch limiet	1.090 kg
Wettelijk limiet	1.090 kg
Spoorbreedte	155 cm

## 15. As #2

As-nummer	2
Plaatscode	Achter
Aangedreven	Nee
Technisch limiet	1.050 kg

Wettelijk limiet	1.050 kg
Spoorbreedte	152 cm