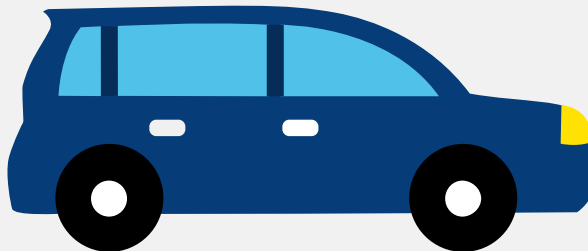


Autorapport (gratis versie)

HYUNDAI KONA



Het kenteken X-204-VP hoort bij een Hyundai Kona. Deze auto (mpv) werd toegelaten op 15-02-2024. De APK is geldig tot 15-02-2028. Het lege gewicht is 1.590 kg en de maximale toegestane massa is 2.110 kg.

Inhoudsopgave

1. Algemeen	8. Eigenschappen
2. Uiterlijk	9. Carrosserie
3. Fiscaal	10. Afmetingen
4. Historie	11. Massa
5. Status	12. Trekkracht
6. Motor	13. As #1
7. Brandstof #1	14. As #2

1. Algemeen

Merk	Hyundai
Model	Kona
Handelsbenaming	Kona
Type	SX2E
Variant	F5E12
Uitvoering	E11AZ1
Typegoedkeuringsnummer	E4*2018/858*00168*00
Fabrikant	Hyundai Motor Manufacturing Czech S.r.o.
Bekijk volledig autorapport	
Verkoop uw auto	

2. Uiterlijk

Soort	Auto
Inrichting	Mpv
Kleur	Grijs
Check schadeverleden	

3. Fiscaal

Catalogusprijs	€ 39.795
Check huidige waarde	

4. Historie

Datum eerste toelating	15-02-2024
Datum afgifte Nederland	15-02-2024

Datum laatste tenaamstelling	15-02-2024
APK vervaldatum	15-02-2028

[Bekijk vorige eigenaren](#)

5. Status

Terugroepactie	Nee
Verzekerd	Ja
Geïmporteerd	Nee
Geëxporteerd	Nee
Taxi	Nee

[Goedkope autoverzekering](#)

6. Motor

Motorcode	EM16
Snelheid beperking	162 km/u
Versnellingsbak	Automaat
Versnellingen	1

[Controleer kilometerstand](#)

7. Brandstof #1

Brandstof-nummer	1
Brandstof	Elektriciteit
Emissieklasse	Z
Nominaal continu elektrisch vermogen	38,20 kW (52 pk)
Netto maximaal elektrisch vermogen	114,60 kW (156 pk)
Elektriciteitsverbruik WLTP	146,0 Wh/km
Elektrische actieradius WLTP	377 km

Elektrische actieradius in stad WLTP	512 km
Milieuklasse licht	715/2007*2018/1832ax
Geluidsniveau rijdend	68 dB(A)

8. Eigenschappen

Aantal zitplaatsen	5
Aantal wielen	4
Aantal deuren	5

9. Carrosserie

Carrosserie-nummer	1
Categorie	M1
Type	AF
Type omschrijving	Multipurpose vehicle (mpv)

10. Afmetingen

Lengte	436 cm
Breedte	183 cm
Wielbasis	266 cm

11. Massa

Leeg gewicht	1.590 kg
Rijklar gewicht	1.690 kg
Technisch limiet massa	2.110 kg
Wettelijk limiet massa	2.110 kg
Maximum massa samenstelling	2.410 kg

12. Trekkracht

Maximaal trekgewicht ongeremd	300 kg
Maximaal trekgewicht geremd	300 kg

13. As #1

As-nummer	1
Plaatscode	Voor
Aangedreven	Ja
Technisch limiet	1.172 kg
Wettelijk limiet	1.172 kg
Spoorbreedte	159 cm

14. As #2

As-nummer	2
Plaatscode	Achter
Aangedreven	Nee
Technisch limiet	1.129 kg
Wettelijk limiet	1.129 kg
Spoorbreedte	160 cm