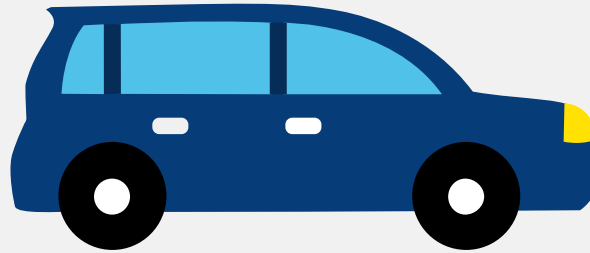


# Autorapport (gratis versie)

## MERCEDES-BENZ GLA 250 E



Het kenteken X-084-FR hoort bij een Mercedes-benz Gla 250 E. Deze auto (stationwagen) werd toegelaten op 24-08-2021. De APK is geldig tot 31-10-2025. Het lege gewicht is 1.675 kg en de maximale toegestane massa is 2.295 kg.

### Inhoudsopgave

<a href="#">1. Algemeen</a>	<a href="#">9. Eigenschappen</a>
<a href="#">2. Uiterlijk</a>	<a href="#">10. Carrosserie</a>
<a href="#">3. Fiscaal</a>	<a href="#">11. Afmetingen</a>
<a href="#">4. Historie</a>	<a href="#">12. Massa</a>
<a href="#">5. Status</a>	<a href="#">13. Trekkracht</a>
<a href="#">6. Motor</a>	<a href="#">14. As #1</a>
<a href="#">7. Brandstof #1</a>	<a href="#">15. As #2</a>
<a href="#">8. Brandstof #2</a>	

## 1. Algemeen

Merk	Mercedes-benz
Model	Gla 250 E
Handelsbenaming	Gla 250 E
Type	F2B
Variant	OH8QT2
Uitvoering	JZAA050A
Typegoedkeuringsnummer	E1*2007/46*1909*11
Fabrikant	Mercedes-benz Ag
<a href="#">Bekijk volledig autorapport</a>	
<a href="#">Verkoop uw auto</a>	

## 2. Uiterlijk

Soort	Auto
Inrichting	Stationwagen
Kleur	Grijs
<a href="#">Check schadeverleden</a>	

## 3. Fiscaal

Catalogusprijs	€ 53.463
BPM tarief	€ 768
<a href="#">Check huidige waarde</a>	

## 4. Historie

Datum eerste toelating	24-08-2021
Datum afgifte Nederland	26-10-2023

Datum laatste tenaamstelling	26-10-2023
------------------------------	------------

APK vervaldatum	31-10-2025
-----------------	------------

[Bekijk vorige eigenaren](#)[Controleer APK-historie](#)

## 5. Status

Terugroepactie	Nee
----------------	-----

Verzekerd	Ja
-----------	----

Geïmporteerd	Ja
--------------	----

Geëxporteerd	Nee
--------------	-----

Taxi	Nee
------	-----

[Ontdek land van herkomst](#)[Goedkope autoverzekering](#)

## 6. Motor

Motorcode	282914
-----------	--------

Aantal cilinders	4
------------------	---

Cilinderinhoud	1.332 cm <sup>3</sup>
----------------	-----------------------

Snelheid beperking	220 km/u
--------------------	----------

Versnellingsbak	Automaat
-----------------	----------

Versnellingen	8
---------------	---

[Controleer kilometerstand](#)

## 7. Brandstof #1

Brandstof-nummer	1
------------------	---

Brandstof	Benzine
-----------	---------

Emissieklasse	6
---------------	---

Hybride klasse	OVC-HEV
Vermogen	118,00 kW (161 pk)
Brandstofverbruik gewogen WLTP	1,4 liter/100 km (71,4 km/liter)
CO2-uitstoot gewogen NEDC	38 g/km
CO2-uitstoot gewogen WLTP	32 g/km
Milieuklasse licht	715/2007*2018/1832ap
Uitstoot deeltjes WLTP	0.09 g/km
Geluidsniveau rijdend	67 dB(A)
Geluidsniveau stationair	79 dB(A)
Geluidsniveau toerental	3.750 dB(A)

## 8. Brandstof #2

Brandstof-nummer	2
Brandstof	Elektriciteit
Emissieklasse	6
Hybride klasse	OVC-HEV
Nominaal continu elektrisch vermogen	55,00 kW (75 pk)
Netto maximaal elektrisch vermogen	75,00 kW (102 pk)
Hybride actieradius WLTP	61 km
Milieuklasse licht	715/2007*2018/1832ap

## 9. Eigenschappen

Aantal zitplaatsen	5
Aantal wielen	4
Aantal deuren	5

## 10. Carrosserie

Carrosserie-nummer	1
Categorie	M1
Type	AC
Type omschrijving	Stationwagen

## 11. Afmetingen

Wielbasis	273 cm
-----------	--------

## 12. Massa

Leeg gewicht	1.675 kg
Rijklaar gewicht	1.775 kg
Technisch limiet massa	2.295 kg
Wettelijk limiet massa	2.295 kg
Maximum massa samenstelling	4.185 kg

## 13. Trekracht

Maximaal trekgewicht ongeremd	750 kg
Maximaal trekgewicht geremd	1.800 kg

## 14. As #1

As-nummer	1
Plaatscode	Voor
Aangedreven	Ja
Technisch limiet	1.195 kg
Wettelijk limiet	1.195 kg
Spoorbreedte	163 cm

## 15. As #2

As-nummer	2
Plaatscode	Achter
Aangedreven	Nee
Technisch limiet	1.145 kg
Wettelijk limiet	1.145 kg
Spoorbreedte	162 cm