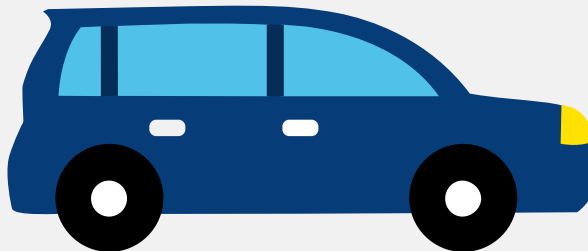


Autorapport (gratis versie)

TOYOTA TOYOTA CAMRY



Het kenteken TZ-HB-42 hoort bij een Toyota Toyota Camry. Deze auto (sedan) werd toegelaten op 10-09-1998. De APK is geldig tot 04-12-2024. Het lege gewicht is 1.445 kg en de maximale toegestane massa is 1.915 kg.

Inhoudsopgave

1. Algemeen	8. Eigenschappen
2. Uiterlijk	9. Carrosserie
3. Fiscaal	10. Afmetingen
4. Historie	11. Massa
5. Status	12. Trekkracht
6. Motor	13. As #1
7. Brandstof #1	14. As #2

1. Algemeen

Merk	Toyota
Model	Toyota Camry
Handelsbenaming	Toyota Camry
Variant	MCV20(E)
Uitvoering	MCV20L-AEPGKW(11)
Typegoedkeuringsnummer	E6*93/81*0029*01
Fabrikant	N.v.toyota Motor Europe Marketing & Engineering S.a.
Bekijk volledig autorapport	
Verkoop uw auto	

2. Uiterlijk

Soort	Auto
Inrichting	Sedan
Kleur	Grijs
Check schadeverleden	

3. Fiscaal

BPM tarief	€ 8.112
------------	---------

4. Historie

Datum eerste toelating	10-09-1998
Datum afgifte Nederland	10-09-1998
Datum laatste tenaamstelling	05-12-2012
APK vervaldatum	04-12-2024

[Bekijk vorige eigenaren](#)[Controleer APK-historie](#)

5. Status

Terugroepactie	Nee
Verzekerd	Ja
Geïmporteerd	Nee
Geëxporteerd	Nee
Taxi	Nee

[Goedkope autoverzekering](#)

6. Motor

Motorcode	1MZ-FE
Aantal cilinders	6
Cilinderinhoud	2.995 cm ³
Versnellingsbak	Automaat
Versnellingen	4

[Controleer kilometerstand](#)

7. Brandstof #1

Brandstof-nummer	1
Brandstof	Benzine
Emissieklasse	2
Vermogen	140,00 kW (191 pk)
Brandstofverbruik in stad NEDC	16,2 liter/100 km (6,2 km/liter)
Brandstofverbruik op snelweg NEDC	8,7 liter/100 km (11,5 km/liter)
Brandstofverbruik gecombineerd NEDC	11,6 liter/100 km (8,6 km/liter)

CO2-uitstoot gecombineerd NEDC	276 g/km
Geluidsniveau stationair	76 dB(A)
Geluidsniveau toerental	4.050 dB(A)

8. Eigenschappen

Aantal zitplaatsen	5
Aantal wielen	4
Aantal deuren	4

9. Carrosserie

Carrosserie-nummer	1
Categorie	M1
Type	AA
Type omschrijving	Sedan
Plaats chassisnummer	Midden tegen schutbord onder motorkap

10. Afmetingen

Lengte	477 cm
Wielbasis	267 cm

11. Massa

Leeg gewicht	1.445 kg
Rijklar gewicht	1.545 kg
Technisch limiet massa	1.915 kg
Wettelijk limiet massa	1.915 kg
Maximum massa samenstelling	3.415 kg

12. Trekkracht

Maximaal trekgewicht ongeremd	500 kg
Maximaal trekgewicht geremd	1.500 kg

13. As #1

As-nummer	1
Technisch limiet	1.130 kg
Wettelijk limiet	1.130 kg
Spoorbreedte	155 cm

14. As #2

As-nummer	2
Technisch limiet	1.130 kg
Wettelijk limiet	1.130 kg
Spoorbreedte	152 cm