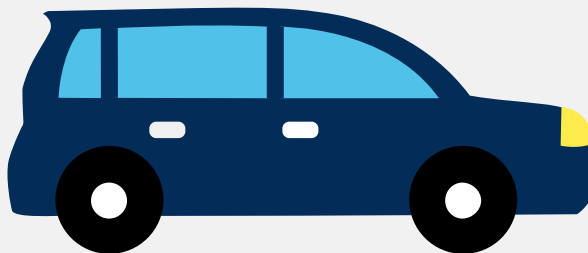


# Autorapport

## MERCEDES-BENZ SPRINTER



Het kenteken TZ-214-J hoort bij een Mercedes-benz Sprinter. Deze auto (ambulance) werd toegelaten op 14-11-2018. De APK is geldig tot 14-11-2019. Het lege gewicht is 3.600 kg en de maximale toegestane massa is 5.000 kg.

### Inhoudsopgave

<b><u>1. Algemeen</u></b>	<b><u>8. Eigenschappen</u></b>
<b><u>2. Uiterlijk</u></b>	<b><u>9. Carrosserie</u></b>
<b><u>3. Fiscaal</u></b>	<b><u>10. Afmetingen</u></b>
<b><u>4. Historie</u></b>	<b><u>11. Massa</u></b>
<b><u>5. Status</u></b>	<b><u>12. Trekkracht</u></b>
<b><u>6. Motor</u></b>	<b><u>13. As #1</u></b>
<b><u>7. Brandstof #1</u></b>	<b><u>14. As #2</u></b>

## 1. Algemeen

Merk	Mercedes-benz
Model	Sprinter
Handelsbenaming	Sprinter
Type	906BA50
<a href="#">Bekijk volledig autorapport</a>	
<a href="#">Verkoop uw auto</a>	

## 2. Uiterlijk

Vorm	Auto
Soort	Personenauto
Inrichting	Ambulance
Kleur	Geel
<a href="#">Check schadeverleden</a>	
<a href="#">Laat schade repareren</a>	

## 3. Fiscaal

BPM tarief	€ 14.472,-
<a href="#">Check huidige waarde</a>	

## 4. Historie

Datum eerste toelating	14-11-2018
Datum afgifte Nederland	14-11-2018
Datum laatste tenaamstelling	12-03-2019
APK vervaldatum	14-11-2019

[Bekijk vorige eigenaren](#)

## 5. Status

Terugroepactie	Nee
Verzekerd	Ja
Geïmporteerd	Nee
Geëxporteerd	Nee
Taxi	Nee

[Controleer APK-historie](#)

[Vind de goedkoopste verzekering](#)

## 6. Motor

Aantal cilinders	6
Cilinderinhoud	2.987 cm <sup>3</sup>

[Controleer kilometerstand](#)

[Bekijk onderdelen van deze auto](#)

## 7. Brandstof #1

Brandstof-nummer	1
Brandstof	Diesel
Emissiecode	Euro 6

Vermogen	140.00 kW (191 pk)
Verbruik in stad	11.5 liter/100 km (8.7 km/liter)
Verbruik op snelweg	8.0 liter/100 km (12.5 km/liter)
Verbruik gecombineerd	9.3 liter/100 km (10.8 km/liter)
CO2-uitstoot gecombineerd	244 g/km
Milieuklasse (zwaar)	595/2009*627/2014c
Geluidsniveau rijdend	73 dB(A)
Geluidsniveau stationair	81 dB(A)
Geluidsniveau toerental	2.850 dB(A)

## 8. Eigenschappen

Aantal zitplaatsen	5
Aantal wielen	4
Aantal deuren	4

Vind de goedkoopste banden

## 9. Carrosserie

Carrosserie-nummer	1
Categorie	M1
Type	AF
Type omschrijving	Mpv
Plaats chassisnummer	Schutbord motorruimte

## 10. Afmetingen

Wielbasis	367 cm
-----------	--------

## 11. Massa

Leeg gewicht	3.600 kg
Rijklaar gewicht	3.700 kg

Technisch limiet massa	5.000 kg
Wettelijk limiet massa	5.000 kg
Maximum massa samenstelling	7.000 kg

## 12. Trekkracht

Maximaal trekgewicht (ongeremd)	750 kg
Maximaal trekgewicht (geremd)	2.000 kg

## 13. As #1

As-nummer	1
Plaatscode	Voor
Technisch limiet	2.000 kg
Wettelijk limiet	2.000 kg
Spoorbreedte	171 cm

## 14. As #2

As-nummer	2
Plaatscode	Achter
Technisch limiet	3.500 kg
Wettelijk limiet	3.500 kg
Spoorbreedte	172 cm