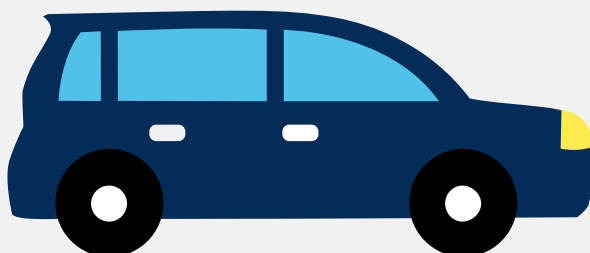


# Autorapport

## PEUGEOT 3008



Het kenteken TV-816-S hoort bij een Peugeot 3008. Deze auto (mpv) werd toegelaten op 08-11-2018. De APK is geldig tot 08-11-2022. Het lege gewicht is 1.295 kg en de maximale toegestane massa is 1.920 kg.

### Inhoudsopgave

<b><u>1. Algemeen</u></b>	<b><u>8. Eigenschappen</u></b>
<b><u>2. Uiterlijk</u></b>	<b><u>9. Carrosserie</u></b>
<b><u>3. Fiscaal</u></b>	<b><u>10. Afmetingen</u></b>
<b><u>4. Historie</u></b>	<b><u>11. Massa</u></b>
<b><u>5. Status</u></b>	<b><u>12. Trekkracht</u></b>
<b><u>6. Motor</u></b>	<b><u>13. As #1</u></b>
<b><u>7. Brandstof #1</u></b>	<b><u>14. As #2</u></b>

## 1. Algemeen

Merk	Peugeot
Model	3008
Handelsbenaming	3008
Type	M
Variant	R
Uitvoering	HNSR-C1U000
Typegoedkeuringsnummer	E2*2007/46*0534*08
Fabrikant	Automobiles Peugeot
<a href="#">Bekijk volledig autorapport</a>	
<a href="#">Verkoop uw auto</a>	

## 2. Uiterlijk

Vorm	Auto
Soort	Personenauto
Inrichting	Mpv
Kleur	Zwart
<a href="#">Check schadeverleden</a>	
<a href="#">Laat schade repareren</a>	

## 3. Fiscaal

Catalogusprijs	€ 42.089,-
BPM tarief	€ 4.579,-
<a href="#">Check huidige waarde</a>	

## 4. Historie

Datum eerste toelating	08-11-2018
------------------------	------------

Datum afgifte Nederland	08-11-2018
Datum laatste tenaamstelling	08-11-2018
APK vervaldatum	08-11-2022

[Bekijk vorige eigenaren](#)

## 5. Status

Terugroepactie	Nee
Verzekerd	Ja
Geïmporteerd	Nee
Geëxporteerd	Nee
Taxi	Nee

[Controleer APK-historie](#)[Vind de goedkoopste verzekering](#)

## 6. Motor

Motorcode	HN05
Aantal cilinders	3
Cilinderinhoud	1.199 cm <sup>3</sup>
Topsnelheid	188 km/u
Versnellingsbak	Automaat
Versnellingen	8

[Controleer kilometerstand](#)[Bekijk onderdelen van deze auto](#)

## 7. Brandstof #1

Brandstof-nummer	1
Brandstof	Benzine
Emissiecode	Euro 6

Vermogen	96.00 kW (131 pk)
Verbruik in stad	6.0 liter/100 km (16.7 km/liter)
Verbruik op snelweg	4.6 liter/100 km (21.7 km/liter)
Verbruik gecombineerd	5.1 liter/100 km (19.6 km/liter)
CO2-uitstoot gecombineerd	116 g/km
Milieuklasse (licht)	715/2007*2017/1347ag
Geluidsniveau rijdend	71 dB(A)
Geluidsniveau stationair	74 dB(A)
Geluidsniveau toerental	3.750 dB(A)

## 8. Eigenschappen

Aantal zitplaatsen	5
Aantal wielen	4
Aantal deuren	4

Vind de goedkoopste banden

## 9. Carrosserie

Carrosserie-nummer	1
Categorie	M1
Type	AF
Type omschrijving	Mpv

## 10. Afmetingen

Lengte	445 cm
Wielbasis	268 cm

## 11. Massa

Leeg gewicht	1.295 kg
Rijklaar gewicht	1.395 kg

Technisch limiet massa	1.920 kg
Wettelijk limiet massa	1.920 kg
Maximum massa samenstelling	3.070 kg

## 12. Trekkkracht

Maximaal trekgewicht (ongeremd)	690 kg
Maximaal trekgewicht (geremd)	1.150 kg

## 13. As #1

As-nummer	1
Plaatscode	Voor
Technisch limiet	1.150 kg
Wettelijk limiet	1.150 kg
Spoorbreedte	160 cm

## 14. As #2

As-nummer	2
Plaatscode	Achter
Technisch limiet	1.050 kg
Wettelijk limiet	1.050 kg
Spoorbreedte	161 cm