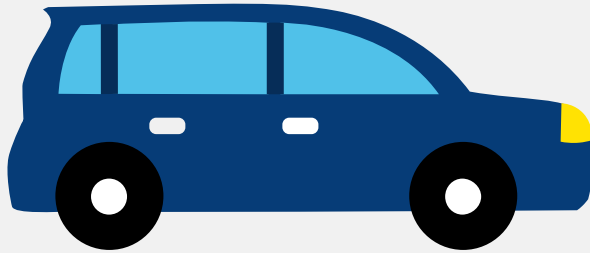


Autorapport (gratis versie)

FORD C-MAX



Het kenteken TV-772-D hoort bij een Ford C-max. Deze auto (mpv) werd toegelaten op 31-07-2013. De APK is geldig tot 04-02-2025. Het lege gewicht is 1.291 kg en de maximale toegestane massa is 1.900 kg.

Inhoudsopgave

1. Algemeen	8. Eigenschappen
2. Uiterlijk	9. Carrosserie
3. Fiscaal	10. Afmetingen
4. Historie	11. Massa
5. Status	12. Trekkracht
6. Motor	13. As #1
7. Brandstof #1	14. As #2

1. Algemeen

Merk	Ford
Model	C-max
Handelsbenaming	C-max
Type	DXA
Variant	M2DA1J
Uitvoering	5CCAMB
Typegoedkeuringsnummer	E13*2007/46*1103*08
Fabrikant	Ford Werke Gmbh
Bekijk volledig autorapport	
Verkoop uw auto	

2. Uiterlijk

Soort	Auto
Inrichting	Mpv
Kleur	Grijs
Check schadeverleden	

3. Fiscaal

Catalogusprijs	€ 22.450
BPM tarief	€ 459
Check huidige waarde	

4. Historie

Datum eerste toelating	31-07-2013
Datum afgifte Nederland	01-02-2019

Datum laatste tenaamstelling	12-01-2024
------------------------------	------------

APK vervaldatum	04-02-2025
-----------------	------------

[Bekijk vorige eigenaren](#)[Controleer APK-historie](#)

5. Status

Terugroepactie	Nee
----------------	-----

Verzekerd	Ja
-----------	----

Geïmporteerd	Ja
--------------	----

Geëxporteerd	Nee
--------------	-----

Taxi	Nee
------	-----

[Ontdek land van herkomst](#)[Goedkope autoverzekering](#)

6. Motor

Motorcode	M2DA
-----------	------

Aantal cilinders	3
------------------	---

Cilinderinhoud	998 cm ³
----------------	---------------------

Versnellingsbak	M
-----------------	---

Versnellingen	6
---------------	---

[Controleer kilometerstand](#)

7. Brandstof #1

Brandstof-nummer	1
------------------	---

Brandstof	Benzine
-----------	---------

Emissieklasse	5
---------------	---

Vermogen	74,00 kW (101 pk)
----------	-------------------

Brandstofverbruik in stad NEDC	6,3 liter/100 km (15,9 km/liter)
Brandstofverbruik op snelweg NEDC	4,5 liter/100 km (22,2 km/liter)
Brandstofverbruik gecombineerd NEDC	5,1 liter/100 km (19,6 km/liter)
CO2-uitstoot gecombineerd NEDC	117 g/km
Milieuklasse licht	715/2007*459/2012j
Uitstoot deeltjes licht NEDC	0.0015 g/km
Geluidsniveau rijdend	66 dB(A)
Geluidsniveau stationair	77 dB(A)
Geluidsniveau toerental	3.750 dB(A)

8. Eigenschappen

Aantal zitplaatsen	5
Aantal wielen	4
Aantal deuren	4

9. Carrosserie

Carrosserie-nummer	1
Categorie	M1
Type	AF
Type omschrijving	Multipurpose vehicle (mpv)

10. Afmetingen

Lengte	438 cm
Wielbasis	265 cm

11. Massa

Leeg gewicht	1.291 kg
--------------	----------

Rijklaar gewicht	1.391 kg
Technisch limiet massa	1.900 kg
Wettelijk limiet massa	1.900 kg
Maximum massa samenstelling	3.100 kg

12. Trekkracht

Maximaal trekgewicht ongeremd	695 kg
Maximaal trekgewicht geremd	1.200 kg

13. As #1

As-nummer	1
Plaatscode	Voor
Technisch limiet	980 kg
Wettelijk limiet	980 kg
Spoorbreedte	156 cm

14. As #2

As-nummer	2
Plaatscode	Achter
Technisch limiet	1.000 kg
Wettelijk limiet	1.000 kg
Spoorbreedte	157 cm