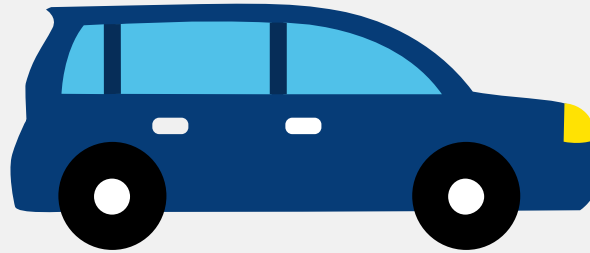


# Autorapport (gratis versie)

## LEXUS LEXUS RX450H



Het kenteken TV-616-V hoort bij een Lexus Lexus Rx450h. Deze auto (mpv) werd toegelaten op 18-09-2012. De APK is geldig tot 22-01-2027. Het lege gewicht is 2.105 kg en de maximale toegestane massa is 2.700 kg.

### Inhoudsopgave

<a href="#">1. Algemeen</a>	<a href="#">9. Eigenschappen</a>
<a href="#">2. Uiterlijk</a>	<a href="#">10. Carrosserie</a>
<a href="#">3. Fiscaal</a>	<a href="#">11. Afmetingen</a>
<a href="#">4. Historie</a>	<a href="#">12. Massa</a>
<a href="#">5. Status</a>	<a href="#">13. Trekkracht</a>
<a href="#">6. Motor</a>	<a href="#">14. As #1</a>
<a href="#">7. Brandstof #1</a>	<a href="#">15. As #2</a>
<a href="#">8. Brandstof #2</a>	

## 1. Algemeen

Merk	Lexus
Model	Lexus Rx450h
Handelsbenaming	Lexus Rx450h
Type	HAL1
Variant	GYL15(W)
Uitvoering	GYL15L-AWXGKW(1F)
Typegoedkeuringsnummer	E6*2001/116*0118*05
<a href="#">Bekijk volledig autorapport</a>	
<a href="#">Verkoop je auto zonder stress</a>	

## 2. Uiterlijk

Soort	Auto
Inrichting	Mpv
Kleur	Grijs
<a href="#">Check schadeverleden</a>	

## 3. Fiscaal

Catalogusprijs	€ 79.351
BPM tarief	€ 6.365
<a href="#">Check huidige waarde</a>	

## 4. Historie

Datum eerste toelating	18-09-2012
Datum afgifte Nederland	08-11-2018
Datum laatste tenaamstelling	24-01-2025

APK vervaldatum	22-01-2027
-----------------	------------

[Bekijk vorige eigenaren](#)[Controleer APK-historie](#)

## 5. Status

Terugroepactie	Nee
----------------	-----

Verzekerd	Ja
-----------	----

Geïmporteerd	Ja
--------------	----

Geëxporteerd	Nee
--------------	-----

Taxi	Nee
------	-----

[Ontdek land van herkomst](#)[Goedkope autoverzekering](#)

## 6. Motor

Aantal cilinders	6
------------------	---

Cilinderinhoud	3.456 cm <sup>3</sup>
----------------	-----------------------

[Controleer kilometerstand](#)

## 7. Brandstof #1

Brandstof-nummer	1
------------------	---

Brandstof	Benzine
-----------	---------

Emissieklasse	5
---------------	---

Hybride klasse	NOVC-HEV
----------------	----------

Vermogen	183,00 kW (249 pk)
----------	--------------------

Brandstofverbruik in stad NEDC	6,5 liter/100 km (15,4 km/liter)
--------------------------------	----------------------------------

Brandstofverbruik op snelweg NEDC	6,0 liter/100 km (16,7 km/liter)
-----------------------------------	----------------------------------

Brandstofverbruik gecombineerd NEDC	6,3 liter/100 km (15,9 km/liter)
-------------------------------------	----------------------------------

CO2-uitstoot gecombineerd NEDC	145 g/km
Milieuklasse licht	715/2007*566/2011f
Geluidsniveau rijdend	72 dB(A)
Geluidsniveau stationair	71 dB(A)
Geluidsniveau toerental	2.500 dB(A)

## 8. Brandstof #2

Brandstof-nummer	2
Brandstof	Elektriciteit
Emissieklasse	Z
Hybride klasse	NOVC-HEV
Nominaal continu elektrisch vermogen	183,00 kW (249 pk)
Milieuklasse licht	715/2007*566/2011f

## 9. Eigenschappen

Aantal zitplaatsen	5
Aantal wielen	4
Aantal deuren	4

## 10. Carrosserie

Carrosserie-nummer	1
Categorie	M1
Type	AF
Type omschrijving	Multipurpose vehicle (mpv)

## 11. Afmetingen

Wielbasis	274 cm
-----------	--------

## 12. Massa

Leeg gewicht	2.105 kg
Rijklaar gewicht	2.205 kg
Technisch limiet massa	2.700 kg
Wettelijk limiet massa	2.700 kg
Maximum massa samenstelling	4.700 kg

## 13. Trekkracht

Maximaal trekgewicht ongeremd	750 kg
Maximaal trekgewicht geremd	2.000 kg

## 14. As #1

As-nummer	1
Plaatscode	Voor
Technisch limiet	1.540 kg
Wettelijk limiet	1.540 kg
Spoorbreedte	163 cm

## 15. As #2

As-nummer	2
Plaatscode	Achter
Technisch limiet	1.540 kg
Wettelijk limiet	1.540 kg
Spoorbreedte	164 cm