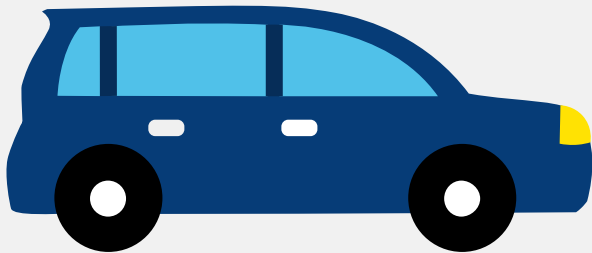


Autorapport (gratis versie)

VOLKSWAGEN GOLF



Het kenteken TT-027-N hoort bij een Volkswagen Golf. Deze auto (stationwagen) werd toegelaten op 16-06-2011. De APK is geldig tot 29-03-2025. Het lege gewicht is 1.164 kg en de maximale toegestane massa is 1.820 kg.

Inhoudsopgave

1. Algemeen	8. Eigenschappen
2. Uiterlijk	9. Carrosserie
3. Fiscaal	10. Afmetingen
4. Historie	11. Massa
5. Status	12. Trekkkracht
6. Motor	13. As #1
7. Brandstof #1	14. As #2

1. Algemeen

Merk	Volkswagen
Model	Golf
Handelsbenaming	Golf
Type	1K
Variant	ACCBZBX0
Uitvoering	FD7FD7AM006N7MGN1
Typegoedkeuringsnummer	E1*2001/116*0242*37
Fabrikant	Volkswagen Ag
Bekijk volledig autorapport	
Verkoop uw auto	

2. Uiterlijk

Soort	Auto
Inrichting	Stationwagen
Kleur	Grijs
Check schadeverleden	

3. Fiscaal

Catalogusprijs	€ 27.520
BPM tarief	€ 143
Check huidige waarde	

4. Historie

Datum eerste toelating	16-06-2011
Datum afgifte Nederland	19-01-2019

Datum laatste tenaamstelling	12-03-2020
------------------------------	------------

APK vervaldatum	29-03-2025
-----------------	------------

[Bekijk vorige eigenaren](#)[Controleer APK-historie](#)

5. Status

Terugroepactie	Nee
----------------	-----

Verzekerd	Ja
-----------	----

Geïmporteerd	Ja
--------------	----

Geëxporteerd	Nee
--------------	-----

Taxi	Nee
------	-----

[Ontdek land van herkomst](#)[Goedkope autoverzekering](#)

6. Motor

Motorcode	CBZ
-----------	-----

Aantal cilinders	4
------------------	---

Cilinderinhoud	1.197 cm ³
----------------	-----------------------

Versnellingsbak	Automaat
-----------------	----------

Versnellingen	7
---------------	---

[Controleer kilometerstand](#)

7. Brandstof #1

Brandstof-nummer	1
------------------	---

Brandstof	Benzine
-----------	---------

Emissieklasse	5
---------------	---

Vermogen	77,00 kW (105 pk)
----------	-------------------

Brandstofverbruik in stad NEDC	7,3 liter/100 km (13,7 km/liter)
Brandstofverbruik op snelweg NEDC	4,9 liter/100 km (20,4 km/liter)
Brandstofverbruik gecombineerd NEDC	5,8 liter/100 km (17,2 km/liter)
CO2-uitstoot gecombineerd NEDC	134 g/km
Milieuklasse licht	715/2007*692/2008a
Uitstoot deeltjes licht NEDC	0.00204 g/km
Geluidsniveau rijdend	70 dB(A)
Geluidsniveau stationair	79 dB(A)
Geluidsniveau toerental	3.750 dB(A)

8. Eigenschappen

Aantal zitplaatsen	5
Aantal wielen	4
Aantal deuren	4

9. Carrosserie

Carrosserie-nummer	1
Categorie	M1
Type	AC
Type omschrijving	Stationwagen
Plaats chassisnummer	R. op voorwiel scherm onder motorkap

10. Afmetingen

Wielbasis	258 cm
-----------	--------

11. Massa

Leeg gewicht	1.164 kg
--------------	----------

Rijklaar gewicht	1.264 kg
Technisch limiet massa	1.820 kg
Wettelijk limiet massa	1.820 kg
Maximum massa samenstelling	3.070 kg

12. Trekkracht

Maximaal trekgewicht ongeremd	630 kg
Maximaal trekgewicht geremd	1.200 kg

13. As #1

As-nummer	1
Plaatscode	Voor
Wettelijk limiet	990 kg
Spoorbreedte	154 cm

14. As #2

As-nummer	2
Plaatscode	Achter
Wettelijk limiet	880 kg
Spoorbreedte	152 cm