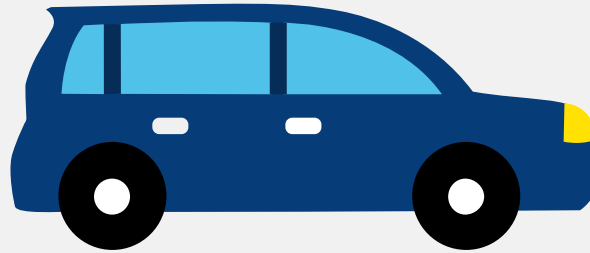


# Autorapport (gratis versie)

## MITSUBISHI MITSUBISHI OUTLANDER



Het kenteken TR-305-T hoort bij een Mitsubishi Mitsubishi Outlander. Deze auto (stationwagen) werd toegelaten op 17-10-2018. De APK is geldig tot 17-10-2024. Het lege gewicht is 1.855 kg en de maximale toegestane massa is 2.390 kg.

### Inhoudsopgave

<a href="#">1. Algemeen</a>	<a href="#">9. Eigenschappen</a>
<a href="#">2. Uiterlijk</a>	<a href="#">10. Carrosserie</a>
<a href="#">3. Fiscaal</a>	<a href="#">11. Afmetingen</a>
<a href="#">4. Historie</a>	<a href="#">12. Massa</a>
<a href="#">5. Status</a>	<a href="#">13. Trekkkracht</a>
<a href="#">6. Motor</a>	<a href="#">14. As #1</a>
<a href="#">7. Brandstof #1</a>	<a href="#">15. As #2</a>
<a href="#">8. Brandstof #2</a>	

## 1. Algemeen

Merk	Mitsubishi
Model	Mitsubishi Outlander
Handelsbenaming	Mitsubishi Outlander
Type	CW0
Variant	GGP21
Uitvoering	AVEJRRRC5DAAA
Typegoedkeuringsnummer	E1*2001/116*0406*31
Fabrikant	Mitsubishi Motors Corporation
<a href="#">Bekijk volledig autorapport</a>	
<a href="#">Verkoop uw auto</a>	

## 2. Uiterlijk

Soort	Auto
Inrichting	Stationwagen
Kleur	Zwart
<a href="#">Check schadeverleden</a>	

## 3. Fiscaal

Catalogusprijs	€ 41.889
BPM tarief	€ 1.440
<a href="#">Check huidige waarde</a>	

## 4. Historie

Datum eerste toelating	17-10-2018
Datum afgifte Nederland	17-10-2018

Datum laatste tenaamstelling	22-07-2020
------------------------------	------------

APK vervaldatum	17-10-2024
-----------------	------------

[Bekijk vorige eigenaren](#)[Controleer APK-historie](#)

## 5. Status

Terugroepactie	Nee
----------------	-----

Verzekerd	Ja
-----------	----

Geïmporteerd	Nee
--------------	-----

Geëxporteerd	Nee
--------------	-----

Taxi	Nee
------	-----

[Goedkope autoverzekering](#)

## 6. Motor

Motorcode	4B12
-----------	------

Aantal cilinders	4
------------------	---

Cilinderinhoud	2.360 cm <sup>3</sup>
----------------	-----------------------

[Controleer kilometerstand](#)

## 7. Brandstof #1

Brandstof-nummer	1
------------------	---

Brandstof	Elektriciteit
-----------	---------------

Emissieklasse	Z
---------------	---

Hybride klasse	OVC-HEV
----------------	---------

Nominaal continu elektrisch vermogen	55,00 kW (75 pk)
--------------------------------------	------------------

Netto maximaal elektrisch vermogen	130,00 kW (177 pk)
------------------------------------	--------------------

Elektrisch vermogen over 60 minuten	55,00 kW (75 pk)
-------------------------------------	------------------

Hybrideverbruik WLTP	169,0 Wh/km
Hybride actieradius WLTP	45 km
Hybride actieradius in stad WLTP	57 km

## 8. Brandstof #2

Brandstof-nummer	2
Brandstof	Benzine
Emissieklasse	6
Hybride klasse	OVC-HEV
Vermogen	99,00 kW (135 pk)
Brandstofverbruik gewogen WLTP	2,0 liter/100 km (50,0 km/liter)
CO2-uitstoot gewogen NEDC	40 g/km
CO2-uitstoot gewogen WLTP	46 g/km
Milieuklasse licht	715/2007*2017/1347ag
Geluidsniveau rijdend	66 dB(A)
Geluidsniveau stationair	75 dB(A)
Geluidsniveau toerental	3.375 dB(A)

## 9. Eigenschappen

Aantal zitplaatsen	5
Aantal wielen	4
Aantal deuren	4

## 10. Carrosserie

Carrosserie-nummer	1
Categorie	M1
Type	AC

Type omschrijving

Stationwagen

## 11. Afmetingen

Lengte	470 cm
Breedte	180 cm
Wielbasis	267 cm

## 12. Massa

Leeg gewicht	1.855 kg
Rijklaar gewicht	1.955 kg
Technisch limiet massa	2.390 kg
Wettelijk limiet massa	2.390 kg
Maximum massa samenstelling	3.970 kg

## 13. Trekkracht

Maximaal trekgewicht ongeremd	750 kg
Maximaal trekgewicht geremd	1.500 kg

## 14. As #1

As-nummer	1
Plaatscode	Voor
Technisch limiet	1.200 kg
Wettelijk limiet	1.200 kg
Spoorbreedte	154 cm

## 15. As #2

As-nummer	2
Plaatscode	Achter

Technisch limiet	1.255 kg
Wettelijk limiet	1.255 kg
Spoorbreedte	154 cm