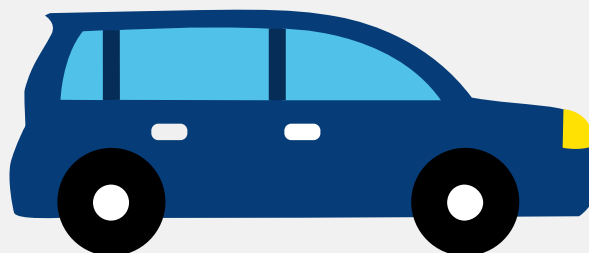


Autorapport (gratis versie)

TOYOTA TOYOTA YARIS HYBRID



Het kenteken TN-911-V hoort bij een Toyota Toyota Yaris Hybrid. Deze auto (mpv) werd toegelaten op 15-09-2018. De APK is geldig tot 27-09-2024. Het lege gewicht is 1.050 kg en de maximale toegestane massa is 1.565 kg.

Inhoudsopgave

<u>1. Algemeen</u>	<u>8. Brandstof #2</u>
<u>2. Uiterlijk</u>	<u>9. Eigenschappen</u>
<u>3. Fiscaal</u>	<u>10. Carrosserie</u>
<u>4. Historie</u>	<u>11. Afmetingen</u>
<u>5. Status</u>	<u>12. Massa</u>
<u>6. Motor</u>	<u>13. As #1</u>
<u>7. Brandstof #1</u>	<u>14. As #2</u>

1. Algemeen

Merk	Toyota
Model	Toyota Yaris Hybrid
Handelsbenaming	Toyota Yaris Hybrid
Type	XP13M(A)
Variant	NHP13(MH)
Uitvoering	NHP130L-CHXNBW(1M)
Typegoedkeuringsnummer	E11*2007/46*0152*11
Fabrikant	Toyota Motor Europe Nv/sa
Bekijk volledig autorapport	
Verkoop uw auto	

2. Uiterlijk

Soort	Auto
Inrichting	Mpv
Kleur	Rood
Check schadeverleden	

3. Fiscaal

Catalogusprijs	€ 21.170
BPM tarief	€ 1.195
Check huidige waarde	

4. Historie

Datum eerste toelating	15-09-2018
Datum afgifte Nederland	15-09-2018

Datum laatste tenaamstelling	15-09-2018
------------------------------	------------

APK vervaldatum	27-09-2024
-----------------	------------

[Bekijk vorige eigenaren](#)

[Controleer APK-historie](#)

5. Status

Terugroepactie	Nee
----------------	-----

Verzekerd	Ja
-----------	----

Geïmporteerd	Nee
--------------	-----

Geëxporteerd	Nee
--------------	-----

Taxi	Nee
------	-----

[Goedkope autoverzekering](#)

6. Motor

Motorcode	1NZ
-----------	-----

Aantal cilinders	4
------------------	---

Cilinderinhoud	1.497 cm ³
----------------	-----------------------

Versnellingsbak	Continu variabele transmissie
-----------------	-------------------------------

[Controleer kilometerstand](#)

7. Brandstof #1

Brandstof-nummer	1
------------------	---

Brandstof	Elektriciteit
-----------	---------------

Emissieklasse	Z
---------------	---

Hybride klasse	NOVC-HEV
----------------	----------

Nominaal continu elektrisch vermogen	10,10 kW (14 pk)
--------------------------------------	------------------

Netto maximaal elektrisch vermogen	45,00 kW (61 pk)
------------------------------------	------------------

Elektrisch vermogen over 60 minuten	9,90 kW (13 pk)
-------------------------------------	-----------------

8. Brandstof #2

Brandstof-nummer	2
Brandstof	Benzine
Emissieklasse	6
Hybride klasse	NOVC-HEV
Vermogen	54,00 kW (74 pk)
Brandstofverbruik in stad NEDC	3,5 liter/100 km (28,6 km/liter)
Brandstofverbruik op snelweg NEDC	3,6 liter/100 km (27,8 km/liter)
Brandstofverbruik gecombineerd NEDC	3,7 liter/100 km (27,0 km/liter)
Brandstofverbruik gecombineerd WLTP	4,8 liter/100 km (20,8 km/liter)
CO2-uitstoot gecombineerd NEDC	84 g/km
CO2-uitstoot gecombineerd WLTP	108 g/km
Milieuklasse licht	715/2007*eu 2017/1154ad
Geluidsniveau rijdend	73 dB(A)
Geluidsniveau stationair	74 dB(A)
Geluidsniveau toerental	2.500 dB(A)

9. Eigenschappen

Aantal zitplaatsen	5
Aantal wielen	4
Aantal deuren	4

10. Carrosserie

Carrosserie-nummer	1
Categorie	M1

Type	AF
Type omschrijving	Multipurpose vehicle (mpv)

11. Afmetingen

Lengte	395 cm
Breedte	170 cm
Wielbasis	251 cm

12. Massa

Leeg gewicht	1.050 kg
Rijklaar gewicht	1.150 kg
Technisch limiet massa	1.565 kg
Wettelijk limiet massa	1.565 kg
Maximum massa samenstelling	1.565 kg

13. As #1

As-nummer	1
Plaatscode	Voor
Technisch limiet	895 kg
Wettelijk limiet	895 kg
Spoorbreedte	149 cm

14. As #2

As-nummer	2
Plaatscode	Achter
Technisch limiet	825 kg
Wettelijk limiet	825 kg
Spoorbreedte	147 cm