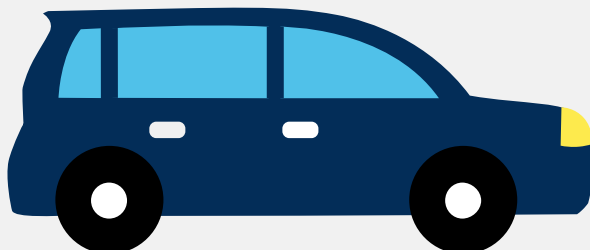


# Autorapport

## MAZDA MAZDA2



Het kenteken TN-894-V hoort bij een Mazda Mazda2. Deze auto (hatchback) werd toegelaten op 15-09-2018. De APK is geldig tot 15-09-2022. Het lege gewicht is 950 kg en de maximale toegestane massa is 1.505 kg.

### Inhoudsopgave

<b><u>1. Algemeen</u></b>	<b><u>8. Eigenschappen</u></b>
<b><u>2. Uiterlijk</u></b>	<b><u>9. Carrosserie</u></b>
<b><u>3. Fiscaal</u></b>	<b><u>10. Afmetingen</u></b>
<b><u>4. Historie</u></b>	<b><u>11. Massa</u></b>
<b><u>5. Status</u></b>	<b><u>12. Trekkracht</u></b>
<b><u>6. Motor</u></b>	<b><u>13. As #1</u></b>
<b><u>7. Brandstof #1</u></b>	<b><u>14. As #2</u></b>

## 1. Algemeen

Merk	Mazda
Model	Mazda2
Handelsbenaming	Mazda2
Type	DJ1
Variant	6H5
Uitvoering	51W01
Typegoedkeuringsnummer	E1*2007/46*1335*12
Fabrikant	Mazda Motor Corporation
<a href="#">Bekijk volledig autorapport</a>	
<a href="#">Verkoop uw auto</a>	

## 2. Uiterlijk

Vorm	Auto
Soort	Personenauto
Inrichting	Hatchback
Kleur	Wit
<a href="#">Check schadeverleden</a>	
<a href="#">Laat schade repareren</a>	

## 3. Fiscaal

Catalogusprijs	€ 17.695,-
BPM tarief	€ 3.050,-
<a href="#">Check huidige waarde</a>	

## 4. Historie

Datum eerste toelating	15-09-2018
------------------------	------------

Datum afgifte Nederland	15-09-2018
Datum laatste tenaamstelling	15-09-2018
APK vervaldatum	15-09-2022

[Bekijk vorige eigenaren](#)

## 5. Status

Terugroepactie	Nee
Verzekerd	Ja
Geïmporteerd	Nee
Geëxporteerd	Nee
Taxi	Nee

[Controleer APK-historie](#)[Vind de goedkoopste verzekering](#)

## 6. Motor

Motorcode	P5
Aantal cilinders	4
Cilinderinhoud	1.496 cm <sup>3</sup>
Topsnelheid	183 km/u
Versnellingsbak	Handgeschakeld
Versnellingen	5
Zuinigheidslabel	C

[Controleer kilometerstand](#)[Bekijk onderdelen van deze auto](#)

## 7. Brandstof #1

Brandstof-nummer	1
Brandstof	Benzine

Emissiecode	Euro 6
Vermogen	66.00 kW (90 pk)
Verbruik in stad	5.9 liter/100 km (16.9 km/liter)
Verbruik op snelweg	3.7 liter/100 km (27.0 km/liter)
Verbruik gecombineerd	4.5 liter/100 km (22.2 km/liter)
CO2-uitstoot gecombineerd	105 g/km
Milieuklasse (licht)	715/2007*2015/45w
Uitstoot deeltjes (licht)	0.00080999999772757 g/km
Geluidsniveau rijdend	70 dB(A)
Geluidsniveau stationair	76 dB(A)
Geluidsniveau toerental	3.750 dB(A)

## 8. Eigenschappen

Aantal zitplaatsen	5
Aantal wielen	4
Aantal deuren	4

Vind de goedkoopste banden

## 9. Carrosserie

Carrosserie-nummer	1
Categorie	M1
Type	AB
Type omschrijving	Hatchback

## 10. Afmetingen

Lengte	406 cm
Wielbasis	257 cm

## 11. Massa

Leeg gewicht	950 kg
Rijklaar gewicht	1.050 kg
Technisch limiet massa	1.505 kg
Wettelijk limiet massa	1.505 kg
Maximum massa samenstelling	2.405 kg

## 12. Trekkracht

Maximaal trekgewicht (ongeremd)	520 kg
Maximaal trekgewicht (geremd)	900 kg

## 13. As #1

As-nummer	1
Plaatscode	Voor
Technisch limiet	800 kg
Wettelijk limiet	800 kg
Spoorbreedte	150 cm

## 14. As #2

As-nummer	2
Plaatscode	Achter
Technisch limiet	785 kg
Wettelijk limiet	785 kg
Spoorbreedte	149 cm