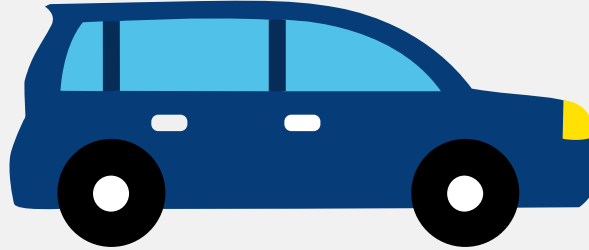


Autorapport (gratis versie)

VOLKSWAGEN GOLF SPORTSVAN



Het kenteken TN-838-P hoort bij een Volkswagen Golf Sportsvan. Deze auto (stationwagen) werd toegelaten op 28-12-2017. De APK is geldig tot 28-12-2025. Het lege gewicht is 1.260 kg en de maximale toegestane massa is 1.880 kg.

Inhoudsopgave

1. Algemeen	8. Eigenschappen
2. Uiterlijk	9. Carrosserie
3. Fiscaal	10. Afmetingen
4. Historie	11. Massa
5. Status	12. Trekkkracht
6. Motor	13. As #1
7. Brandstof #1	14. As #2

1. Algemeen

Merk	Volkswagen
Model	Golf Sportsvan
Handelsbenaming	Golf Sportsvan
Type	AUV
Variant	SACCHZCX0
Uitvoering	FD7FD7CW001N7MMON1VL02VR2
Typegoedkeuringsnummer	E1*2007/46*0627*30
Fabrikant	Volkswagen Ag
Bekijk volledig autorapport	
Verkoop uw auto	

2. Uiterlijk

Soort	Auto
Inrichting	Stationwagen
Kleur	Zwart
Check schadeverleden	

3. Fiscaal

Catalogusprijs	€ 34.974
BPM tarief	€ 2.766
Check huidige waarde	

4. Historie

Datum eerste toelating	28-12-2017
Datum afgifte Nederland	15-09-2018

Datum laatste tenaamstelling	15-09-2018
APK vervaldatum	28-12-2025

[Bekijk vorige eigenaren](#)[Controleer APK-historie](#)

5. Status

Terugroepactie	Nee
Verzekerd	Ja
Geïmporteerd	Ja
Geëxporteerd	Nee
Taxi	Nee

[Ontdek land van herkomst](#)[Goedkope autoverzekering](#)

6. Motor

Motorcode	CHZ
Aantal cilinders	3
Cilinderinhoud	999 cm ³
Versnellingsbak	Automaat
Versnellingen	7

[Controleer kilometerstand](#)

7. Brandstof #1

Brandstof-nummer	1
Brandstof	Benzine
Emissieklasse	6
Vermogen	81,00 kW (110 pk)

Brandstofverbruik in stad NEDC	5,9 liter/100 km (16,9 km/liter)
Brandstofverbruik op snelweg NEDC	4,5 liter/100 km (22,2 km/liter)
Brandstofverbruik gecombineerd NEDC	5,0 liter/100 km (20,0 km/liter)
CO2-uitstoot gecombineerd NEDC	113 g/km
Milieuklasse licht	715/2007*2015/45w
Uitstoot deeltjes licht NEDC	0.00044 g/km
Geluidsniveau rijdend	71 dB(A)
Geluidsniveau stationair	71 dB(A)
Geluidsniveau toerental	3.750 dB(A)

8. Eigenschappen

Aantal zitplaatsen	5
Aantal wielen	4
Aantal deuren	5

9. Carrosserie

Carrosserie-nummer	1
Categorie	M1
Type	AC
Type omschrijving	Stationwagen

10. Afmetingen

Wielbasis	267 cm
-----------	--------

11. Massa

Leeg gewicht	1.260 kg
Rijklaar gewicht	1.360 kg

Technisch limiet massa	1.880 kg
Wettelijk limiet massa	1.880 kg
Maximum massa samenstelling	3.210 kg

12. Trekkraft

Maximaal trekgewicht ongeremd	680 kg
Maximaal trekgewicht geremd	1.300 kg

13. As #1

As-nummer	1
Plaatscode	Voor
Technisch limiet	990 kg
Wettelijk limiet	990 kg
Spoorbreedte	155 cm

14. As #2

As-nummer	2
Plaatscode	Achter
Technisch limiet	940 kg
Wettelijk limiet	940 kg
Spoorbreedte	152 cm