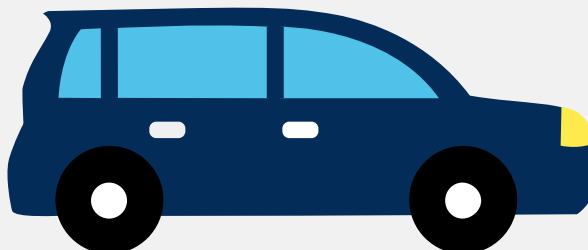


# Autorapport

## TOYOTA TOYOTA YARIS



Het kenteken TH-507-N hoort bij een Toyota Toyota Yaris. Deze auto (mpv) werd toegelaten op 13-06-2008. De APK is geldig tot 03-08-2019. Het lege gewicht is 1.000 kg en de maximale toegestane massa is 1.480 kg.

### Inhoudsopgave

<b><u>1. Algemeen</u></b>	<b><u>8. Eigenschappen</u></b>
<b><u>2. Uiterlijk</u></b>	<b><u>9. Carrosserie</u></b>
<b><u>3. Fiscaal</u></b>	<b><u>10. Afmetingen</u></b>
<b><u>4. Historie</u></b>	<b><u>11. Massa</u></b>
<b><u>5. Status</u></b>	<b><u>12. Trekkracht</u></b>
<b><u>6. Motor</u></b>	<b><u>13. As #1</u></b>
<b><u>7. Brandstof #1</u></b>	<b><u>14. As #2</u></b>

## 1. Algemeen

Merk	Toyota
Model	Toyota Yaris
Handelsbenaming	Toyota Yaris
Type	XP9F(A)
Variant	SCP90(H)
Uitvoering	SCP90L-CHGGKW(1B)
Typegoedkeuringsnummer	E11*2001/116*0249*01
Fabrikant	Toyota Motor Europe Nv/sa
<a href="#">Bekijk volledig autorapport</a>	
<a href="#">Verkoop uw auto</a>	

## 2. Uiterlijk

Vorm	Auto
Soort	Personenauto
Inrichting	Mpv
Kleur	Zwart
<a href="#">Check schadeverleden</a>	
<a href="#">Laat schade repareren</a>	

## 3. Fiscaal

BPM tarief	€ 2.771,-
<a href="#">Check huidige waarde</a>	

## 4. Historie

Datum eerste toelating	13-06-2008
------------------------	------------

Datum afgifte Nederland	01-08-2018
Datum laatste tenaamstelling	04-08-2018
APK vervaldatum	03-08-2019

[Bekijk vorige eigenaren](#)

## 5. Status

Terugroepactie	Ja
Verzekerd	Ja
Geïmporteerd	Ja
Geëxporteerd	Nee
Taxi	Nee

[Controleer APK-historie](#)[Vind de goedkoopste verzekering](#)

## 6. Motor

Motorcode	2SZ-FE
Aantal cilinders	4
Cilinderinhoud	1.298 cm <sup>3</sup>
Topsnelheid	170 km/u
Versnellingsbak	Automaat
Versnellingen	5
Zuinigheidslabel	C

[Controleer kilometerstand](#)[Bekijk onderdelen van deze auto](#)

## 7. Brandstof #1

Brandstof-nummer	1
Brandstof	Benzine

Emissiecode	Euro 4
Vermogen	64.00 kW (87 pk)
Verbruik in stad	6.7 liter/100 km (14.9 km/liter)
Verbruik op snelweg	5.3 liter/100 km (18.9 km/liter)
Verbruik gecombineerd	5.8 liter/100 km (17.2 km/liter)
CO2-uitstoot gecombineerd	136 g/km
Milieuklasse (licht)	70/220*2003/76b
Geluidsniveau rijdend	70 dB(A)
Geluidsniveau stationair	82 dB(A)
Geluidsniveau toerental	4.500 dB(A)

## 8. Eigenschappen

Aantal zitplaatsen	5
Aantal wielen	4
Aantal deuren	4

Vind de goedkoopste banden

## 9. Carrosserie

Carrosserie-nummer	1
Categorie	M1
Type	AF
Type omschrijving	Mpv
Plaats chassisnummer	R. op bodemplaat by voorzitting

## 10. Afmetingen

Wielbasis	246 cm
-----------	--------

## 11. Massa

Leeg gewicht	1.000 kg
--------------	----------

Rijklaar gewicht	1.100 kg
Technisch limiet massa	1.480 kg
Wettelijk limiet massa	1.480 kg
Maximum massa samenstelling	2.230 kg

## 12. Trekkracht

Maximaal trekgewicht (ongeremd)	550 kg
Maximaal trekgewicht (geremd)	750 kg

## 13. As #1

As-nummer	1
Plaatscode	Voor
Wettelijk limiet	835 kg
Spoorbreedte	147 cm

## 14. As #2

As-nummer	2
Plaatscode	Achter
Wettelijk limiet	825 kg
Spoorbreedte	146 cm