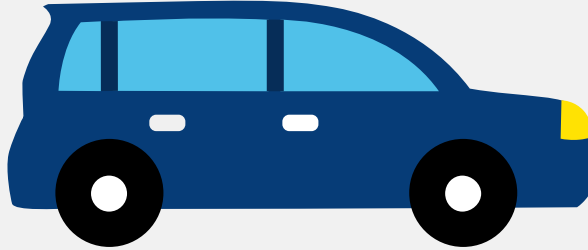


Autorapport (gratis versie)

RENAULT CLIO



Het kenteken TG-343-R hoort bij een Renault Clio. Deze auto (hatchback) werd toegelaten op 11-08-2018. De APK is geldig tot 11-08-2024. Het lege gewicht is 1.057 kg en de maximale toegestane massa is 1.621 kg.

Inhoudsopgave

1. Algemeen	8. Eigenschappen
2. Uiterlijk	9. Carrosserie
3. Fiscaal	10. Afmetingen
4. Historie	11. Massa
5. Status	12. Trekkracht
6. Motor	13. As #1
7. Brandstof #1	14. As #2

1. Algemeen

Merk	Renault
Model	Clio
Handelsbenaming	Clio
Type	R
Variant	5R24
Uitvoering	5R240A
Typegoedkeuringsnummer	E2*2001/116*0327*85
Fabrikant	Renault S.a.s.
Bekijk volledig autorapport	
Verkoop uw auto	

2. Uiterlijk

Soort	Auto
Inrichting	Hatchback
Kleur	Wit
Check schadeverleden	

3. Fiscaal

Catalogusprijs	€ 17.800
BPM tarief	€ 1.825
Check huidige waarde	

4. Historie

Datum eerste toelating	11-08-2018
Datum afgifte Nederland	11-08-2018

Datum laatste tenaamstelling	11-08-2018
APK vervaldatum	11-08-2024

[Bekijk vorige eigenaren](#)[Controleer APK-historie](#)

5. Status

Terugroepactie	Nee
Verzekerd	Ja
Geïmporteerd	Nee
Geëxporteerd	Nee
Taxi	Nee

[Goedkope autoverzekering](#)

6. Motor

Motorcode	H4B B4
Aantal cilinders	3
Cilinderinhoud	898 cm ³
Versnellingsbak	M
Versnellingen	5

[Controleer kilometerstand](#)

7. Brandstof #1

Brandstof-nummer	1
Brandstof	Benzine
Emissieklasse	6
Vermogen	66,00 kW (90 pk)
Brandstofverbruik in stad NEDC	5,1 liter/100 km (19,6 km/liter)

Brandstofverbruik op snelweg NEDC	3,7 liter/100 km (27,0 km/liter)
Brandstofverbruik gecombineerd NEDC	4,2 liter/100 km (23,8 km/liter)
CO2-uitstoot gecombineerd NEDC	94 g/km
Milieuklasse licht	715/2007*2016/646w
Geluidsniveau rijdend	73 dB(A)
Geluidsniveau stationair	78 dB(A)
Geluidsniveau toerental	3.750 dB(A)

8. Eigenschappen

Aantal zitplaatsen	5
Aantal wielen	4
Aantal deuren	4

9. Carrosserie

Carrosserie-nummer	1
Categorie	M1
Type	AB
Type omschrijving	Hatchback

10. Afmetingen

Lengte	406 cm
Breedte	173 cm
Wielbasis	259 cm

11. Massa

Leeg gewicht	1.057 kg
Rijklaar gewicht	1.157 kg

Technisch limiet massa	1.621 kg
Wettelijk limiet massa	1.621 kg
Maximum massa samenstelling	2.521 kg

12. Trekkraft

Maximaal trekgewicht ongeremd	575 kg
Maximaal trekgewicht geremd	1.200 kg

13. As #1

As-nummer	1
Plaatscode	Voor
Technisch limiet	859 kg
Wettelijk limiet	859 kg
Spoorbreedte	150 cm

14. As #2

As-nummer	2
Plaatscode	Achter
Technisch limiet	852 kg
Wettelijk limiet	852 kg
Spoorbreedte	151 cm