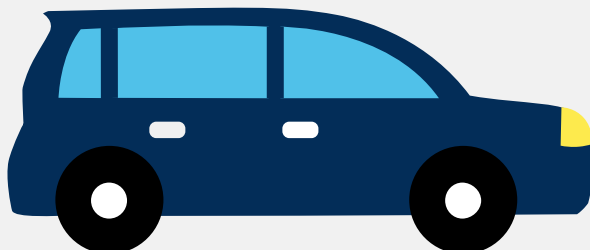


# Autorapport

## VOLKSWAGEN POLO



Het kenteken TG-109-R hoort bij een Volkswagen Polo. Deze auto (hatchback) werd toegelaten op 09-07-2012. De APK is geldig tot 31-07-2019. Het lege gewicht is 1.002 kg en de maximale toegestane massa is 1.580 kg.

### Inhoudsopgave

<b><u>1. Algemeen</u></b>	<b><u>8. Eigenschappen</u></b>
<b><u>2. Uiterlijk</u></b>	<b><u>9. Carrosserie</u></b>
<b><u>3. Fiscaal</u></b>	<b><u>10. Afmetingen</u></b>
<b><u>4. Historie</u></b>	<b><u>11. Massa</u></b>
<b><u>5. Status</u></b>	<b><u>12. Trekkracht</u></b>
<b><u>6. Motor</u></b>	<b><u>13. As #1</u></b>
<b><u>7. Brandstof #1</u></b>	<b><u>14. As #2</u></b>

## 1. Algemeen

Merk	Volkswagen
Model	Polo
Handelsbenaming	Polo
Type	6R
Variant	ABCBZC
Uitvoering	FM5FM52T106LLNVR07MQ
Typegoedkeuringsnummer	E1*2001/116*0510*12
Fabrikant	Volkswagen Ag
<a href="#">Bekijk volledig autorapport</a>	
<a href="#">Verkoop uw auto</a>	

## 2. Uiterlijk

Vorm	Auto
Soort	Personenauto
Inrichting	Hatchback
Kleur	Rood
<a href="#">Check schadeverleden</a>	
<a href="#">Laat schade repareren</a>	

## 3. Fiscaal

Catalogusprijs	€ 18.540,-
BPM tarief	€ 265,-
<a href="#">Check huidige waarde</a>	

## 4. Historie

Datum eerste toelating	09-07-2012
------------------------	------------

Datum afgifte Nederland	26-01-2019
Datum laatste tenaamstelling	26-01-2019
APK vervaldatum	31-07-2019

[Bekijk vorige eigenaren](#)

## 5. Status

Terugroepactie	Nee
Verzekerd	Ja
Geïmporteerd	Ja
Geëxporteerd	Nee
Taxi	Nee

[Controleer APK-historie](#)[Vind de goedkoopste verzekering](#)

## 6. Motor

Motorcode	CBZ
Aantal cilinders	4
Cilinderinhoud	1.197 cm <sup>3</sup>
Topsnelheid	182 km/u
Versnellingsbak	Handgeschakeld
Versnellingen	5
Zuinigheidslabel	B

[Controleer kilometerstand](#)[Bekijk onderdelen van deze auto](#)

## 7. Brandstof #1

Brandstof-nummer	1
Brandstof	Benzine

Emissiecode	Euro 5
Vermogen	66.00 kW (90 pk)
Verbruik in stad	6.5 liter/100 km (15.4 km/liter)
Verbruik op snelweg	4.4 liter/100 km (22.7 km/liter)
Verbruik gecombineerd	5.1 liter/100 km (19.6 km/liter)
CO2-uitstoot gecombineerd	119 g/km
Milieuklasse (licht)	715/2007*566/2011f
Uitstoot deeltjes (licht)	0.0020900000818074 g/km
Geluidsniveau rijdend	72 dB(A)
Geluidsniveau stationair	80 dB(A)
Geluidsniveau toerental	3.600 dB(A)

## 8. Eigenschappen

Aantal zitplaatsen	5
Aantal wielen	4
Aantal deuren	4

Vind de goedkoopste banden

## 9. Carrosserie

Carrosserie-nummer	1
Categorie	M1
Type	AB
Type omschrijving	Hatchback
Plaats chassisnummer	R. motorruimte

## 10. Afmetingen

Wielbasis	246 cm
-----------	--------

## 11. Massa

Leeg gewicht	1.002 kg
Rijklaar gewicht	1.102 kg
Technisch limiet massa	1.580 kg
Wettelijk limiet massa	1.580 kg
Maximum massa samenstelling	2.600 kg

## 12. Trekkracht

Maximaal trekgewicht (ongeremd)	550 kg
Maximaal trekgewicht (geremd)	1.000 kg

## 13. As #1

As-nummer	1
Plaatscode	Voor
Wettelijk limiet	860 kg
Spoorbreedte	146 cm

## 14. As #2

As-nummer	2
Plaatscode	Achter
Wettelijk limiet	770 kg
Spoorbreedte	146 cm