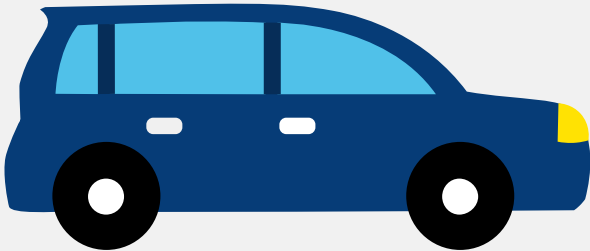


Autorapport (gratis versie)

RENAULT SCENIC HYBRID ASSIST



Het kenteken TF-244-S hoort bij een Renault Scenic Hybrid Assist. Deze auto (hatchback) werd toegelaten op 21-07-2018. De APK is geldig tot 27-07-2024. Het lege gewicht is 1.483 kg en de maximale toegestane massa is 2.116 kg.

Inhoudsopgave

1. Algemeen	9. Eigenschappen
2. Uiterlijk	10. Carrosserie
3. Fiscaal	11. Afmetingen
4. Historie	12. Massa
5. Status	13. Trekkracht
6. Motor	14. As #1
7. Brandstof #1	15. As #2
8. Brandstof #2	

1. Algemeen

Merk	Renault
Model	Scenic Hybrid Assist
Handelsbenaming	Scenic Hybrid Assist
Type	RFA
Variant	JS2
Uitvoering	AE6RVA015000
Typegoedkeuringsnummer	E2*2007/46*0574*05
Fabrikant	Renault S.a.s.
Bekijk volledig autorapport	
Verkoop uw auto	

2. Uiterlijk

Soort	Auto
Inrichting	Hatchback
Kleur	Zwart
Check schadeverleden	

3. Fiscaal

Catalogusprijs	€ 40.215
BPM tarief	€ 4.533
Check huidige waarde	

4. Historie

Datum eerste toelating	21-07-2018
Datum afgifte Nederland	21-07-2018

Datum laatste tenaamstelling	21-07-2018
APK vervaldatum	27-07-2024

[Bekijk vorige eigenaren](#)[Controleer APK-historie](#)

5. Status

Terugroepactie	Nee
Verzekerd	Ja
Geïmporteerd	Nee
Geëxporteerd	Nee
Taxi	Nee

[Goedkope autoverzekering](#)

6. Motor

Motorcode	K9KA5
Aantal cilinders	4
Cilinderinhoud	1.461 cm ³
Versnellingsbak	M
Versnellingen	6

[Controleer kilometerstand](#)

7. Brandstof #1

Brandstof-nummer	1
Brandstof	Elektriciteit
Emissieklasse	Z
Hybride klasse	NOVC-HEV

8. Brandstof #2

Brandstof-nummer	2
Brandstof	Diesel
Emissieklasse	6
Hybride klasse	NOVC-HEV
Vermogen	81,00 kW (110 pk)
Brandstofverbruik in stad NEDC	4,0 liter/100 km (25,0 km/liter)
Brandstofverbruik op snelweg NEDC	3,4 liter/100 km (29,4 km/liter)
Brandstofverbruik gecombineerd NEDC	3,6 liter/100 km (27,8 km/liter)
CO2-uitstoot gecombineerd NEDC	94 g/km
Milieuklasse licht	715/2007*2016/646w
Uitstoot deeltjes licht NEDC	0.00031 g/km
Roetuitstoot NEDC	0.51 g/km
Geluidsniveau rijdend	73 dB(A)
Geluidsniveau stationair	77 dB(A)
Geluidsniveau toerental	3.000 dB(A)

9. Eigenschappen

Aantal zitplaatsen	5
Aantal wielen	4
Aantal deuren	5

10. Carrosserie

Carrosserie-nummer	1
Categorie	M1
Type	AB
Type omschrijving	Hatchback

11. Afmetingen

Lengte	441 cm
Breedte	187 cm
Wielbasis	273 cm

12. Massa

Leeg gewicht	1.483 kg
Rijklaar gewicht	1.583 kg
Technisch limiet massa	2.116 kg
Wettelijk limiet massa	2.116 kg
Maximum massa samenstelling	3.616 kg

13. Trekkracht

Maximaal trekgewicht ongeremd	750 kg
Maximaal trekgewicht geremd	1.850 kg

14. As #1

As-nummer	1
Plaatscode	Voor
Technisch limiet	1.140 kg
Wettelijk limiet	1.140 kg
Spoorbreedte	160 cm

15. As #2

As-nummer	2
Plaatscode	Achter
Technisch limiet	1.150 kg
Wettelijk limiet	1.150 kg

Spoorbreedte

160 cm