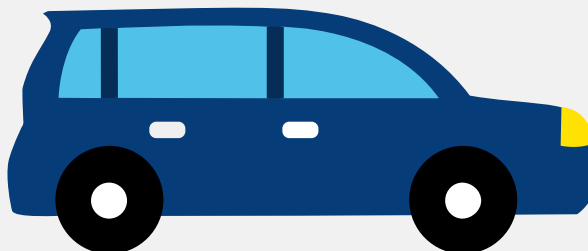


# Autorapport (gratis versie)

## MERCEDES-BENZ CLA 180



Het kenteken TD-592-D hoort bij een Mercedes-benz Cla 180. Deze auto (sedan) werd toegelaten op 19-09-2013. De APK is geldig tot 08-09-2024. Het lege gewicht is 1.330 kg en de maximale toegestane massa is 1.920 kg.

### Inhoudsopgave

<a href="#">1. Algemeen</a>	<a href="#">8. Eigenschappen</a>
<a href="#">2. Uiterlijk</a>	<a href="#">9. Carrosserie</a>
<a href="#">3. Fiscaal</a>	<a href="#">10. Afmetingen</a>
<a href="#">4. Historie</a>	<a href="#">11. Massa</a>
<a href="#">5. Status</a>	<a href="#">12. Trekkkracht</a>
<a href="#">6. Motor</a>	<a href="#">13. As #1</a>
<a href="#">7. Brandstof #1</a>	<a href="#">14. As #2</a>

## 1. Algemeen

Merk	Mercedes-benz
Model	Cla 180
Handelsbenaming	Cla 180
Type	245 G
Variant	234GQ2
Uitvoering	OZAAB503
Typegoedkeuringsnummer	E1*2001/116*0470*04
Fabrikant	Daimler Ag
<a href="#">Bekijk volledig autorapport</a>	
<a href="#">Verkoop uw auto</a>	

## 2. Uiterlijk

Soort	Auto
Inrichting	Sedan
Kleur	Zwart
<a href="#">Check schadeverleden</a>	

## 3. Fiscaal

Catalogusprijs	€ 44.977
BPM tarief	€ 2.055
<a href="#">Check huidige waarde</a>	

## 4. Historie

Datum eerste toelating	19-09-2013
Datum afgifte Nederland	04-07-2018

Datum laatste tenaamstelling	04-07-2018
------------------------------	------------

APK vervaldatum	08-09-2024
-----------------	------------

[Bekijk vorige eigenaren](#)[Controleer APK-historie](#)

## 5. Status

Terugroepactie	Nee
----------------	-----

Verzekerd	Ja
-----------	----

Geïmporteerd	Ja
--------------	----

Geëxporteerd	Nee
--------------	-----

Taxi	Nee
------	-----

[Ontdek land van herkomst](#)[Goedkope autoverzekering](#)

## 6. Motor

Motorcode	270910
-----------	--------

Aantal cilinders	4
------------------	---

Cilinderinhoud	1.595 cm <sup>3</sup>
----------------	-----------------------

Versnellingsbak	Automaat
-----------------	----------

Versnellingen	7
---------------	---

[Controleer kilometerstand](#)

## 7. Brandstof #1

Brandstof-nummer	1
------------------	---

Brandstof	Benzine
-----------	---------

Emissieklasse	6
---------------	---

Vermogen	90,00 kW (123 pk)
----------	-------------------

Brandstofverbruik in stad NEDC	7,1 liter/100 km (14,1 km/liter)
Brandstofverbruik op snelweg NEDC	4,6 liter/100 km (21,7 km/liter)
Brandstofverbruik gecombineerd NEDC	5,5 liter/100 km (18,2 km/liter)
CO2-uitstoot gecombineerd NEDC	129 g/km
Milieuklasse licht	715/2007*195/2013w
Uitstoot deeltjes licht NEDC	0.00032 g/km
Geluidsniveau rijdend	73 dB(A)
Geluidsniveau stationair	75 dB(A)
Geluidsniveau toerental	3.750 dB(A)

## 8. Eigenschappen

Aantal zitplaatsen	5
Aantal wielen	4
Aantal deuren	4

## 9. Carrosserie

Carrosserie-nummer	1
Categorie	M1
Type	AA
Type omschrijving	Sedan
Plaats chassisnummer	R. bodemplaat by voorzitting

## 10. Afmetingen

Wielbasis	270 cm
-----------	--------

## 11. Massa

Leeg gewicht	1.330 kg
--------------	----------

Rijklaar gewicht	1.430 kg
Technisch limiet massa	1.920 kg
Wettelijk limiet massa	1.920 kg
Maximum massa samenstelling	3.155 kg

## 12. Trekkracht

Maximaal trekgewicht ongeremd	715 kg
Maximaal trekgewicht geremd	1.200 kg

## 13. As #1

As-nummer	1
Plaatscode	Voor
Wettelijk limiet	1.005 kg
Spoorbreedte	157 cm

## 14. As #2

As-nummer	2
Plaatscode	Achter
Wettelijk limiet	915 kg
Spoorbreedte	157 cm