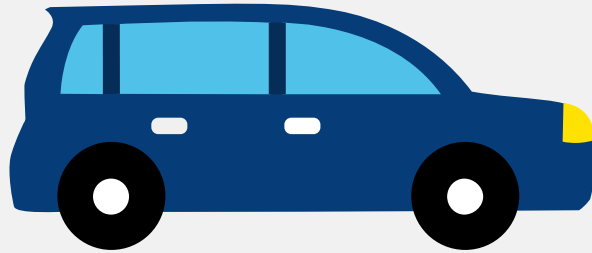


# Autorapport (gratis versie)

## FIAT FIAT 500



Het kenteken TB-517-H hoort bij een Fiat Fiat 500. Deze auto (hatchback) werd toegelaten op 28-06-2018. De APK is geldig tot 28-06-2026. Het lege gewicht is 955 kg en de maximale toegestane massa is 1.395 kg.

### Inhoudsopgave

<a href="#">1. Algemeen</a>	<a href="#">8. Eigenschappen</a>
<a href="#">2. Uiterlijk</a>	<a href="#">9. Carrosserie</a>
<a href="#">3. Fiscaal</a>	<a href="#">10. Afmetingen</a>
<a href="#">4. Historie</a>	<a href="#">11. Massa</a>
<a href="#">5. Status</a>	<a href="#">12. Trekkracht</a>
<a href="#">6. Motor</a>	<a href="#">13. As #1</a>
<a href="#">7. Brandstof #1</a>	<a href="#">14. As #2</a>

## 1. Algemeen

Merk	Fiat
Model	Fiat 500
Handelsbenaming	Fiat 500
Type	312
Variant	AXN11
Uitvoering	13D
Typegoedkeuringsnummer	E3*2007/46*0064*33
Fabrikant	Fca Italy S.p.a.
<a href="#">Bekijk volledig autorapport</a>	
<a href="#">Verkoop uw auto</a>	

## 2. Uiterlijk

Soort	Auto
Inrichting	Hatchback
Kleur	Groen
<a href="#">Check schadeverleden</a>	

## 3. Fiscaal

Catalogusprijs	€ 23.285
BPM tarief	€ 1.447
<a href="#">Check huidige waarde</a>	

## 4. Historie

Datum eerste toelating	28-06-2018
Datum afgifte Nederland	28-06-2018

Datum laatste tenaamstelling	09-07-2021
------------------------------	------------

APK vervaldatum	28-06-2026
-----------------	------------

[Bekijk vorige eigenaren](#)[Controleer APK-historie](#)

## 5. Status

Terugroepactie	Nee
----------------	-----

Verzekerd	Ja
-----------	----

Geïmporteerd	Nee
--------------	-----

Geëxporteerd	Nee
--------------	-----

Taxi	Nee
------	-----

[Goedkope autoverzekering](#)

## 6. Motor

Motorcode	312A5000
-----------	----------

Aantal cilinders	2
------------------	---

Cilinderinhoud	875 cm <sup>3</sup>
----------------	---------------------

Versnellingsbak	Automaat
-----------------	----------

Versnellingen	5
---------------	---

[Controleer kilometerstand](#)

## 7. Brandstof #1

Brandstof-nummer	1
------------------	---

Brandstof	Benzine
-----------	---------

Emissieklasse	6
---------------	---

Vermogen	59,00 kW (80 pk)
----------	------------------

Brandstofverbruik in stad NEDC	4,4 liter/100 km (22,7 km/liter)
--------------------------------	----------------------------------

Brandstofverbruik op snelweg NEDC	3,4 liter/100 km (29,4 km/liter)
Brandstofverbruik gecombineerd NEDC	3,8 liter/100 km (26,3 km/liter)
CO2-uitstoot gecombineerd NEDC	88 g/km
Milieuklasse licht	715/2007*195/2013w
Geluidsniveau rijdend	73 dB(A)
Geluidsniveau stationair	83 dB(A)
Geluidsniveau toerental	4.125 dB(A)

## 8. Eigenschappen

Aantal zitplaatsen	4
Aantal wielen	4
Aantal deuren	3

## 9. Carrosserie

Carrosserie-nummer	1
Categorie	M1
Type	AB
Type omschrijving	Hatchback

## 10. Afmetingen

Lengte	357 cm
Breedte	163 cm
Wielbasis	230 cm

## 11. Massa

Leeg gewicht	955 kg
Rijklaar gewicht	1.055 kg

Technisch limiet massa	1.395 kg
Wettelijk limiet massa	1.395 kg
Maximum massa samenstelling	2.195 kg

## 12. Trekkracht

Maximaal trekgewicht ongeremd	400 kg
Maximaal trekgewicht geremd	800 kg

## 13. As #1

As-nummer	1
Plaatscode	Voor
Technisch limiet	830 kg
Wettelijk limiet	830 kg
Spoorbreedte	141 cm

## 14. As #2

As-nummer	2
Plaatscode	Achter
Technisch limiet	640 kg
Wettelijk limiet	640 kg
Spoorbreedte	141 cm