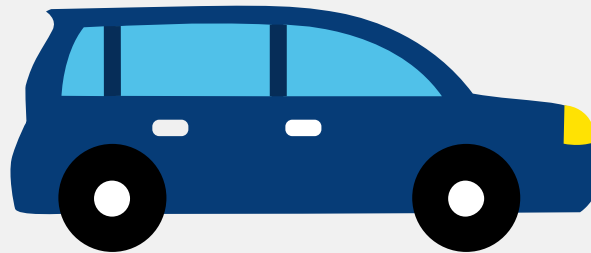


# Autorapport (gratis versie)

## HYUNDAI TUCSON



Het kenteken T-983-DP hoort bij een Hyundai Tucson. Deze auto (mpv) werd toegelaten op 01-06-2023. De APK is geldig tot 01-06-2027. Het lege gewicht is 1.438 kg en de maximale toegestane massa is 2.065 kg.

### Inhoudsopgave

<a href="#">1. Algemeen</a>	<a href="#">9. Eigenschappen</a>
<a href="#">2. Uiterlijk</a>	<a href="#">10. Carrosserie</a>
<a href="#">3. Fiscaal</a>	<a href="#">11. Afmetingen</a>
<a href="#">4. Historie</a>	<a href="#">12. Massa</a>
<a href="#">5. Status</a>	<a href="#">13. Trekkkracht</a>
<a href="#">6. Motor</a>	<a href="#">14. As #1</a>
<a href="#">7. Brandstof #1</a>	<a href="#">15. As #2</a>
<a href="#">8. Brandstof #2</a>	

## 1. Algemeen

Merk	Hyundai
Model	Tucson
Handelsbenaming	Tucson
Type	NX4E
Variant	F5P21
Uitvoering	M61A14
Typegoedkeuringsnummer	E5*2018/858*00001*06
Fabrikant	Hyundai Motor Manufacturing Czech S.r.o.
<a href="#">Bekijk volledig autorapport</a>	
<a href="#">Verkoop uw auto</a>	

## 2. Uiterlijk

Soort	Auto
Inrichting	Mpv
Kleur	Grijs
<a href="#">Check schadeverleden</a>	

## 3. Fiscaal

Catalogusprijs	€ 42.345
BPM tarief	€ 8.698
<a href="#">Check huidige waarde</a>	

## 4. Historie

Datum eerste toelating	01-06-2023
------------------------	------------

Datum afgifte Nederland	01-06-2023
Datum laatste tenaamstelling	01-06-2023
APK vervaldatum	01-06-2027

[Bekijk vorige eigenaren](#)[Controleer APK-historie](#)

## 5. Status

Terugroepactie	Nee
Verzekerd	Ja
Geïmporteerd	Nee
Geëxporteerd	Nee
Taxi	Nee

[Goedkope autoverzekering](#)

## 6. Motor

Motorcode	G4FU
Aantal cilinders	4
Cilinderinhoud	1.598 cm <sup>3</sup>
Snelheid beperking	189 km/u
Versnellingsbak	M
Versnellingen	6

[Controleer kilometerstand](#)

## 7. Brandstof #1

Brandstof-nummer	1
Brandstof	Elektriciteit
Emissieklasse	6

Hybride klasse	NOVC-HEV
Nominaal continu elektrisch vermogen	7,94 kW (11 pk)
Netto maximaal elektrisch vermogen	12,20 kW (17 pk)

## 8. Brandstof #2

Brandstof-nummer	2
Brandstof	Benzine
Emissieklasse	6
Hybride klasse	NOVC-HEV
Vermogen	110,10 kW (150 pk)
Brandstofverbruik in stad NEDC	7,1 liter/100 km (14,1 km/liter)
Brandstofverbruik op snelweg NEDC	5,0 liter/100 km (20,0 km/liter)
Brandstofverbruik gecombineerd NEDC	5,8 liter/100 km (17,2 km/liter)
Brandstofverbruik gecombineerd WLTP	6,5 liter/100 km (15,4 km/liter)
CO <sub>2</sub> -uitstoot gecombineerd NEDC	132 g/km
CO <sub>2</sub> -uitstoot gecombineerd WLTP	149 g/km
Milieuklasse licht	715/2007*2018/1832ap
Uitstoot deeltjes WLTP	0.14 g/km
Geluidsniveau rijdend	67 dB(A)
Geluidsniveau stationair	76 dB(A)
Geluidsniveau toerental	3.750 dB(A)

## 9. Eigenschappen

Aantal zitplaatsen	5
Aantal wielen	4
Aantal deuren	5

## 10. Carrosserie

Carrosserie-nummer	1
Categorie	M1
Type	AF
Type omschrijving	Multipurpose vehicle (mpv)

## 11. Afmetingen

Lengte	450 cm
Breedte	187 cm
Wielbasis	268 cm

## 12. Massa

Leeg gewicht	1.438 kg
Rijklaar gewicht	1.538 kg
Technisch limiet massa	2.065 kg
Wettelijk limiet massa	2.065 kg
Maximum massa samenstelling	3.715 kg

## 13. Trekkracht

Maximaal trekgewicht ongeremd	750 kg
Maximaal trekgewicht geremd	1.650 kg

## 14. As #1

As-nummer	1
Plaatscode	Voor
Aangedreven	Ja
Technisch limiet	1.260 kg

Wettelijk limiet	1.260 kg
Spoorbreedte	162 cm

## 15. As #2

As-nummer	2
Plaatscode	Achter
Aangedreven	Nee
Technisch limiet	1.200 kg
Wettelijk limiet	1.200 kg
Spoorbreedte	162 cm