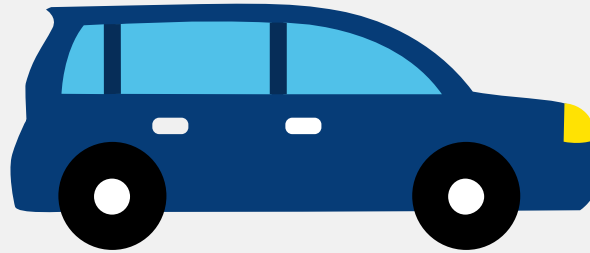


Autorapport (gratis versie)

BMW X5 XDRIVE50E



Het kenteken T-949-VN hoort bij een Bmw X5 Xdrive50e. Deze auto (stationwagen) werd toegelaten op 20-09-2023. De APK is geldig tot 20-09-2027. Het lege gewicht is 2.395 kg en de maximale toegestane massa is 3.200 kg.

Inhoudsopgave

1. Algemeen	9. Eigenschappen
2. Uiterlijk	10. Carrosserie
3. Fiscaal	11. Afmetingen
4. Historie	12. Massa
5. Status	13. Trekkkracht
6. Motor	14. As #1
7. Brandstof #1	15. As #2
8. Brandstof #2	

1. Algemeen

Merk	Bmw
Model	X5 Xdrive50e
Handelsbenaming	X5 Xdrive50e
Type	G5X
Variant	41EU
Uitvoering	IAA5090A
Typegoedkeuringsnummer	E1*2007/46*1918*15
Bekijk volledig autorapport	
Verkoop je auto zonder stress	

2. Uiterlijk

Soort	Auto
Inrichting	Stationwagen
Kleur	Grijs
Check schadeverleden	

3. Fiscaal

Catalogusprijs	€ 120.526
BPM tarief	€ 494
Check huidige waarde	

4. Historie

Datum eerste toelating	20-09-2023
Datum afgifte Nederland	20-09-2023
Datum laatste tenaamstelling	22-11-2025

APK vervaldatum	20-09-2027
-----------------	------------

[Bekijk vorige eigenaren](#)[Controleer APK-historie](#)

5. Status

Terugroepactie	Nee
----------------	-----

Verzekerd	Ja
-----------	----

Geïmporteerd	Nee
--------------	-----

Geëxporteerd	Nee
--------------	-----

Taxi	Nee
------	-----

[Goedkope autoverzekering](#)

6. Motor

Aantal cilinders	6
------------------	---

Cilinderinhoud	2.998 cm ³
----------------	-----------------------

Snelheid beperking	250 km/u
--------------------	----------

[Controleer kilometerstand](#)

7. Brandstof #1

Brandstof-nummer	1
------------------	---

Brandstof	Elektriciteit
-----------	---------------

Emissieklasse	Z
---------------	---

Hybride klasse	OVC-HEV
----------------	---------

Nominaal continu elektrisch vermogen	57,00 kW (78 pk)
--------------------------------------	------------------

Netto maximaal elektrisch vermogen	145,00 kW (197 pk)
------------------------------------	--------------------

Hybrideverbruik WLTP	236,0 Wh/km
----------------------	-------------

Hybride actieradius WLTP	107 km
--------------------------	--------

Hybride actieradius in stad WLTP	121 km
----------------------------------	--------

8. Brandstof #2

Brandstof-nummer	2
Brandstof	Benzine
Emissieklasse	6
Hybride klasse	OVC-HEV
Vermogen	230,00 kW (313 pk)
Brandstofverbruik gewogen WLTP	0,8 liter/100 km (125,0 km/liter)
Brandstofverbruik gecombineerd WLTP	9,3 liter/100 km (10,8 km/liter)
CO2-uitstoot gewogen WLTP	19 g/km
Milieuklasse licht	715/2007*2018/1832ap
Uitstoot deeltjes WLTP	0.49 g/km
Geluidsniveau rijdend	67 dB(A)
Geluidsniveau stationair	74 dB(A)
Geluidsniveau toerental	3.750 dB(A)

9. Eigenschappen

Aantal zitplaatsen	5
Aantal wielen	4
Aantal deuren	4

10. Carrosserie

Carrosserie-nummer	1
Categorie	M1
Type	AC
Type omschrijving	Stationwagen

11. Afmetingen

Lengte	494 cm
Breedte	200 cm
Wielbasis	298 cm

12. Massa

Leeg gewicht	2.395 kg
Rijklaar gewicht	2.495 kg
Technisch limiet massa	3.200 kg
Wettelijk limiet massa	3.200 kg
Maximum massa samenstelling	5.900 kg

13. Trekkracht

Maximaal trekgewicht ongeremd	750 kg
Maximaal trekgewicht geremd	2.700 kg

14. As #1

As-nummer	1
Plaatscode	Voor
Aangedreven	Ja
Technisch limiet	1.400 kg
Wettelijk limiet	1.400 kg
Spoorbreedte	168 cm

15. As #2

As-nummer	2
Plaatscode	Achter
Aangedreven	Ja

Technisch limiet	1.875 kg
Wettelijk limiet	1.875 kg
Spoorbreedte	170 cm