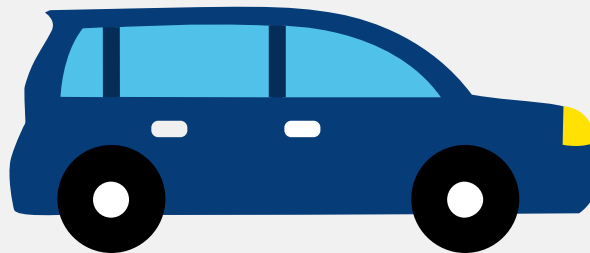


Autorapport (gratis versie)

LAND ROVER RANGE ROVER SPORT, 5,0V8SC 5-D^{RS} RS 4WD AUT



Het kenteken T-933-LH hoort bij een Land Rover Range Rover Sport, 5,0v8sc 5-d^{rs}s 4wd Aut. Deze auto (stationwagen) werd toegelaten op 26-02-2016. De APK is geldig tot 17-10-2026. Het lege gewicht is 2.276 kg en de maximale toegestane massa is 3.000 kg.

Inhoudsopgave

1. Algemeen	8. Eigenschappen
2. Uiterlijk	9. Carrosserie
3. Fiscaal	10. Afmetingen
4. Historie	11. Massa
5. Status	12. Trekkracht
6. Motor	13. As #1
7. Brandstof #1	14. As #2

1. Algemeen

Merk	Land Rover
Model	Range Rover Sport, 5,0v8sc 5-d ^{rs} 4wd Aut
Handelsbenaming	Range Rover Sport, 5,0v8sc 5-d ^{rs} 4wd Aut
Type	LM
Bekijk volledig autorapport	
Verkoop je auto zonder stress	

2. Uiterlijk

Soort	Auto
Inrichting	Stationwagen
Kleur	Grijs
Check schadeverleden	

3. Fiscaal

Catalogusprijs	€ 264.449
BPM tarief	€ 32.458
Check huidige waarde	

4. Historie

Datum eerste toelating	26-02-2016
Datum afgifte Nederland	25-07-2023
Datum laatste tenaamstelling	20-10-2025
APK vervaldatum	17-10-2026

[Bekijk vorige eigenaren](#)[Controleer APK-historie](#)

5. Status

Terugroepactie	Nee
Verzekerd	Nee
Geïmporteerd	Ja
Geëxporteerd	Nee
Taxi	Nee

[Ontdek land van herkomst](#)[Goedkope autoverzekering](#)

6. Motor

Aantal cilinders	8
Cilinderinhoud	4.999 cm ³

[Controleer kilometerstand](#)

7. Brandstof #1

Brandstof-nummer	1
Brandstof	Benzine
Emissieklasse	6
Vermogen	405,00 kW (552 pk)
Brandstofverbruik gecombineerd NEDC	12,8 liter/100 km (7,8 km/liter)
CO ₂ -uitstoot gecombineerd NEDC	298 g/km

8. Eigenschappen

Aantal zitplaatsen	5
--------------------	---

Aantal wielen	4
Aantal deuren	4

9. Carrosserie

Carrosserie-nummer	1
Categorie	M1
Type	AC
Type omschrijving	Stationwagen

10. Afmetingen

Wielbasis	292 cm
-----------	--------

11. Massa

Leeg gewicht	2.276 kg
Rijklaar gewicht	2.376 kg
Technisch limiet massa	3.000 kg
Wettelijk limiet massa	3.000 kg
Maximum massa samenstelling	6.000 kg

12. Trekkracht

Maximaal trekgewicht ongeremd	750 kg
Maximaal trekgewicht geremd	3.000 kg

13. As #1

As-nummer	1
Plaatscode	Voor
Technisch limiet	1.500 kg

Wettelijk limiet	1.500 kg
Spoorbreedte	169 cm

14. As #2

As-nummer	2
Plaatscode	Achter
Technisch limiet	1.775 kg
Wettelijk limiet	1.775 kg
Spoorbreedte	169 cm