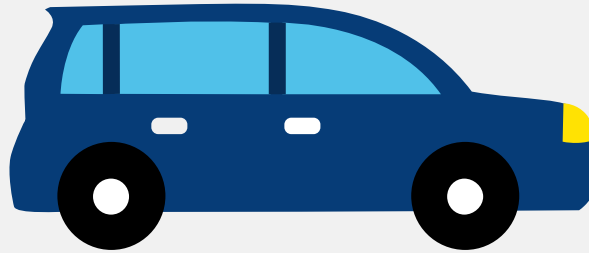


# Autorapport (gratis versie)

## HYUNDAI TUCSON



Het kenteken T-927-KX hoort bij een Hyundai Tucson. Deze auto (mpv) werd toegelaten op 21-10-2021. De APK is geldig tot 21-10-2025. Het lege gewicht is 1.539 kg en de maximale toegestane massa is 2.175 kg.

### Inhoudsopgave

<a href="#">1. Algemeen</a>	<a href="#">9. Eigenschappen</a>
<a href="#">2. Uiterlijk</a>	<a href="#">10. Carrosserie</a>
<a href="#">3. Fiscaal</a>	<a href="#">11. Afmetingen</a>
<a href="#">4. Historie</a>	<a href="#">12. Massa</a>
<a href="#">5. Status</a>	<a href="#">13. Trekkkracht</a>
<a href="#">6. Motor</a>	<a href="#">14. As #1</a>
<a href="#">7. Brandstof #1</a>	<a href="#">15. As #2</a>
<a href="#">8. Brandstof #2</a>	

## 1. Algemeen

Merk	Hyundai
Model	Tucson
Handelsbenaming	Tucson
Type	NX4E
Variant	F5P41
Uitvoering	A61E24
Typegoedkeuringsnummer	E5*2018/858*00001*02
Fabrikant	Hyundai Motor Manufacturing Czech S.r.o.
<a href="#">Bekijk volledig autorapport</a>	
<a href="#">Verkoop uw auto</a>	

## 2. Uiterlijk

Soort	Auto
Inrichting	Mpv
Kleur	Wit
<a href="#">Check schadeverleden</a>	

## 3. Fiscaal

Catalogusprijs	€ 44.845
BPM tarief	€ 973
<a href="#">Check huidige waarde</a>	

## 4. Historie

Datum eerste toelating	21-10-2021
------------------------	------------

Datum afgifte Nederland	18-07-2023
Datum laatste tenaamstelling	18-07-2023
APK vervaldatum	21-10-2025

[Bekijk vorige eigenaren](#)[Controleer APK-historie](#)

## 5. Status

Terugroepactie	Nee
Verzekerd	Ja
Geïmporteerd	Ja
Geëxporteerd	Nee
Taxi	Nee

[Ontdek land van herkomst](#)[Goedkope autoverzekering](#)

## 6. Motor

Motorcode	G4FT
Aantal cilinders	4
Cilinderinhoud	1.598 cm <sup>3</sup>
Snelheid beperking	193 km/u
Versnellingsbak	Automaat
Versnellingen	6

[Controleer kilometerstand](#)

## 7. Brandstof #1

Brandstof-nummer	1
Brandstof	Benzine

Emissieklasse	6
Hybride klasse	NOVC-HEV
Vermogen	132,20 kW (180 pk)
CO2-uitstoot gecombineerd WLTP	131 g/km
Milieuklasse licht	715/2007*2018/1832ap
Geluidsniveau stationair	76 dB(A)
Geluidsniveau toerental	3.750 dB(A)

## 8. Brandstof #2

Brandstof-nummer	2
Brandstof	Elektriciteit
Emissieklasse	6
Hybride klasse	NOVC-HEV
Nominaal continu elektrisch vermogen	14,70 kW (20 pk)
Netto maximaal elektrisch vermogen	44,20 kW (60 pk)
Milieuklasse licht	715/2007*2018/1832ap

## 9. Eigenschappen

Aantal zitplaatsen	5
Aantal wielen	4
Aantal deuren	5

## 10. Carrosserie

Carrosserie-nummer	1
Categorie	M1
Type	AF
Type omschrijving	Multipurpose vehicle (mpv)

## 11. Afmetingen

Breedte	187 cm
Wielbasis	268 cm

## 12. Massa

Leeg gewicht	1.539 kg
Rijklaar gewicht	1.639 kg
Technisch limiet massa	2.175 kg
Wettelijk limiet massa	2.175 kg
Maximum massa samenstelling	3.825 kg

## 13. Trekkracht

Maximaal trekgewicht ongeremd	750 kg
Maximaal trekgewicht geremd	1.650 kg

## 14. As #1

As-nummer	1
Plaatscode	Voor
Aangedreven	Ja
Technisch limiet	1.260 kg
Wettelijk limiet	1.260 kg
Spoorbreedte	162 cm

## 15. As #2

As-nummer	2
Plaatscode	Achter
Aangedreven	Nee
Technisch limiet	1.200 kg

Wettelijk limiet	1.200 kg
------------------	----------

Spoorbreedte	162 cm
--------------	--------