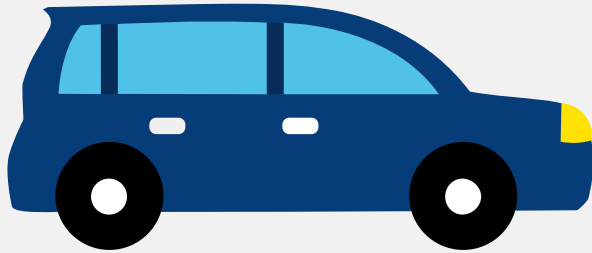


Autorapport (gratis versie)

TOYOTA TOYOTA YARIS CROSS



Het kenteken T-717-KS hoort bij een Toyota Toyota Yaris Cross. Deze auto (hatchback) werd toegelaten op 13-07-2023. De APK is geldig tot 13-07-2027. Het lege gewicht is 1.150 kg en de maximale toegestane massa is 1.690 kg.

Inhoudsopgave

1. Algemeen	9. Eigenschappen
2. Uiterlijk	10. Carrosserie
3. Fiscaal	11. Afmetingen
4. Historie	12. Massa
5. Status	13. Trekkraft
6. Motor	14. As #1
7. Brandstof #1	15. As #2
8. Brandstof #2	

1. Algemeen

Merk	Toyota
Model	Toyota Yaris Cross
Handelsbenaming	Toyota Yaris Cross
Type	XPB1F(M)
Variant	MXPJ10(H)
Uitvoering	MXPJ10L-BHXNBW(5D)
Typegoedkeuringsnummer	E6*2018/858*00013*03
Fabrikant	Toyota Motor Corporation

[Bekijk volledig autorapport](#)

[Verkoop uw auto](#)

2. Uiterlijk

Soort	Auto
Inrichting	Hatchback
Kleur	Zwart

[Check schadeverleden](#)

3. Fiscaal

Catalogusprijs	€ 35.677
BPM tarief	€ 1.924

[Check huidige waarde](#)

4. Historie

Datum eerste toelating	13-07-2023
Datum afgifte Nederland	13-07-2023

Datum laatste tenaamstelling	13-07-2023
APK vervaldatum	13-07-2027

Bekijk vorige eigenaren

Controleer APK-historie

5. Status

Terugroepactie	Nee
Verzekerd	Ja
Geïmporteerd	Nee
Geëxporteerd	Nee
Taxi	Nee

Goedkope autoverzekering

6. Motor

Motorcode	M15A
Aantal cilinders	3
Cilinderinhoud	1.490 cm ³
Snelheid beperking	170 km/u
Versnellingsbak	Continu variabele transmissie

Controleer kilometerstand

7. Brandstof #1

Brandstof-nummer	1
Brandstof	Elektriciteit
Emissieklasse	6
Hybride klasse	NOVC-HEV
Nominaal continu elektrisch vermogen	37,00 kW (50 pk)

Netto maximaal elektrisch vermogen	59,00 kW (80 pk)
Milieuklasse licht	715/2007*2018/1832ap

8. Brandstof #2

Brandstof-nummer	2
Brandstof	Benzine
Emissieklasse	6
Hybride klasse	NOVC-HEV
Vermogen	68,00 kW (93 pk)
Brandstofverbruik gecombineerd WLTP	4,5 liter/100 km (22,2 km/liter)
CO2-uitstoot gecombineerd WLTP	102 g/km
Milieuklasse licht	715/2007*2018/1832ap
Geluidsniveau rijdend	68 dB(A)
Geluidsniveau stationair	71 dB(A)
Geluidsniveau toerental	2.500 dB(A)

9. Eigenschappen

Aantal zitplaatsen	5
Aantal wielen	4
Aantal deuren	4

10. Carrosserie

Carrosserie-nummer	1
Categorie	M1
Type	AB
Type omschrijving	Hatchback

11. Afmetingen

Lengte	420 cm
Breedte	177 cm
Wielbasis	256 cm

12. Massa

Leeg gewicht	1.150 kg
Rijklaar gewicht	1.250 kg
Technisch limiet massa	1.690 kg
Wettelijk limiet massa	1.690 kg
Maximum massa samenstelling	2.440 kg

13. Trekracht

Maximaal trekgewicht ongeremd	550 kg
Maximaal trekgewicht geremd	750 kg

14. As #1

As-nummer	1
Plaatscode	Voor
Aangedreven	Ja
Technisch limiet	965 kg
Wettelijk limiet	965 kg
Spoorbreedte	152 cm

15. As #2

As-nummer	2
Plaatscode	Achter
Aangedreven	Nee

Technisch limiet	925 kg
Wettelijk limiet	925 kg
Spoorbreedte	152 cm