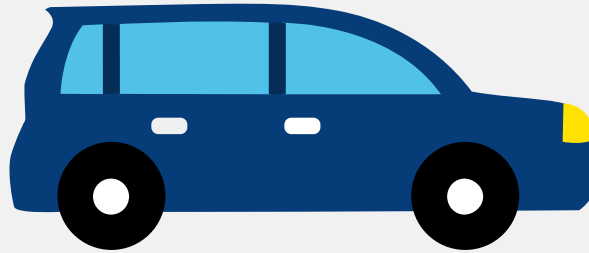


Autorapport (gratis versie)

LEXUS LEXUS CT200H



Het kenteken T-278-NB hoort bij een Lexus Lexus Ct200h. Deze auto (hatchback) werd toegelaten op 13-05-2016. De APK is geldig tot 26-01-2025. Het lege gewicht is 1.385 kg en de maximale toegestane massa is 1.845 kg.

Inhoudsopgave

1. Algemeen	8. Brandstof #2
2. Uiterlijk	9. Eigenschappen
3. Fiscaal	10. Carrosserie
4. Historie	11. Afmetingen
5. Status	12. Massa
6. Motor	13. As #1
7. Brandstof #1	14. As #2

1. Algemeen

Merk	Lexus
Model	Lexus Ct200h
Handelsbenaming	Lexus Ct200h
Type	A10(A)
Variant	ZWA10(H)
Uitvoering	ZWA10L-AHXBBW(3E)
Typegoedkeuringsnummer	E11*2007/46*0150*04
Fabrikant	Toyota Motor Europe Nv/sa
Bekijk volledig autorapport	
Verkoop uw auto	

2. Uiterlijk

Soort	Auto
Inrichting	Hatchback
Kleur	Grijs
Check schadeverleden	

3. Fiscaal

Catalogusprijs	€ 29.975
BPM tarief	€ 1.681
Check huidige waarde	

4. Historie

Datum eerste toelating	13-05-2016
Datum afgifte Nederland	14-07-2023

Datum laatste tenaamstelling	14-07-2023
APK vervaldatum	26-01-2025

[Bekijk vorige eigenaren](#)[Controleer APK-historie](#)

5. Status

Terugroepactie	Nee
Verzekerd	Ja
Geïmporteerd	Ja
Geëxporteerd	Nee
Taxi	Nee

[Ontdek land van herkomst](#)[Goedkope autoverzekering](#)

6. Motor

Motorcode	2ZR
Aantal cilinders	4
Cilinderinhoud	1.798 cm ³
Snelheid beperking	180 km/u
Versnellingsbak	Continu variabele transmissie

[Controleer kilometerstand](#)

7. Brandstof #1

Brandstof-nummer	1
Brandstof	Benzine
Emissieklasse	6
Hybride klasse	NOVC-HEV

Vermogen	73,00 kW (99 pk)
Brandstofverbruik gecombineerd NEDC	4,1 liter/100 km (24,4 km/liter)
CO2-uitstoot gecombineerd NEDC	94 g/km
Milieuklasse licht	715/2007*2015/45w
Geluidsniveau rijdend	68 dB(A)
Geluidsniveau stationair	67 dB(A)
Geluidsniveau toerental	2.600 dB(A)

8. Brandstof #2

Brandstof-nummer	2
Brandstof	Elektriciteit
Emissieklasse	6
Hybride klasse	NOVC-HEV
Nominaal continu elektrisch vermogen	18,00 kW (25 pk)
Milieuklasse licht	715/2007*2015/45w

9. Eigenschappen

Aantal zitplaatsen	5
Aantal wielen	4
Aantal deuren	4

10. Carrosserie

Carrosserie-nummer	1
Categorie	M1
Type	AB
Type omschrijving	Hatchback

11. Afmetingen

Lengte	435 cm
Breedte	177 cm
Wielbasis	260 cm

12. Massa

Leeg gewicht	1.385 kg
Rijklaar gewicht	1.485 kg
Technisch limiet massa	1.845 kg
Wettelijk limiet massa	1.845 kg
Maximum massa samenstelling	1.845 kg

13. As #1

As-nummer	1
Plaatscode	Voor
Aangedreven	Ja
Technisch limiet	1.020 kg
Wettelijk limiet	1.020 kg
Spoorbreedte	153 cm

14. As #2

As-nummer	2
Plaatscode	Achter
Aangedreven	Nee
Technisch limiet	980 kg
Wettelijk limiet	980 kg
Spoorbreedte	152 cm