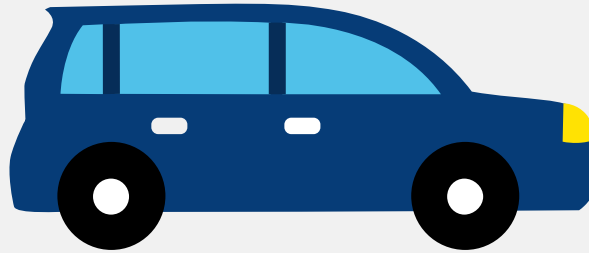


# Autorapport (gratis versie)

## VOLKSWAGEN UP!



Het kenteken SZ-346-V hoort bij een Volkswagen Up!. Deze auto (hatchback) werd toegelaten op 10-07-2018. De APK is geldig tot 08-01-2026. Het lege gewicht is 834 kg en de maximale toegestane massa is 1.330 kg.

### Inhoudsopgave

<a href="#">1. Algemeen</a>	<a href="#">8. Eigenschappen</a>
<a href="#">2. Uiterlijk</a>	<a href="#">9. Carrosserie</a>
<a href="#">3. Fiscaal</a>	<a href="#">10. Afmetingen</a>
<a href="#">4. Historie</a>	<a href="#">11. Massa</a>
<a href="#">5. Status</a>	<a href="#">12. As #1</a>
<a href="#">6. Motor</a>	<a href="#">13. As #2</a>
<a href="#">7. Brandstof #1</a>	

## 1. Algemeen

Merk	Volkswagen
Model	Up!
Handelsbenaming	Up!
Type	AA
Variant	ABCHYA
Uitvoering	FM5FM5CF0117MMVR2N1SVW61
Typegoedkeuringsnummer	E13*2007/46*1167*20
Fabrikant	Volkswagen Ag
<a href="#">Bekijk volledig autorapport</a>	
<a href="#">Verkoop uw auto</a>	

## 2. Uiterlijk

Soort	Auto
Inrichting	Hatchback
Kleur	Wit
<a href="#">Check schadeverleden</a>	

## 3. Fiscaal

Catalogusprijs	€ 12.359
BPM tarief	€ 1.951
<a href="#">Check huidige waarde</a>	

## 4. Historie

Datum eerste toelating	10-07-2018
Datum afgifte Nederland	10-07-2018

Datum laatste tenaamstelling	09-01-2024
------------------------------	------------

APK vervaldatum	08-01-2026
-----------------	------------

[Bekijk vorige eigenaren](#)[Controleer APK-historie](#)

## 5. Status

Terugroepactie	Nee
----------------	-----

Verzekerd	Ja
-----------	----

Geïmporteerd	Nee
--------------	-----

Geëxporteerd	Nee
--------------	-----

Taxi	Nee
------	-----

[Goedkope autoverzekering](#)

## 6. Motor

Motorcode	CHY
-----------	-----

Aantal cilinders	3
------------------	---

Cilinderinhoud	999 cm <sup>3</sup>
----------------	---------------------

Versnellingsbak	M
-----------------	---

Versnellingen	5
---------------	---

[Controleer kilometerstand](#)

## 7. Brandstof #1

Brandstof-nummer	1
------------------	---

Brandstof	Benzine
-----------	---------

Emissieklasse	6
---------------	---

Vermogen	44,00 kW (60 pk)
----------	------------------

Brandstofverbruik in stad NEDC	4,9 liter/100 km (20,4 km/liter)
--------------------------------	----------------------------------

Brandstofverbruik op snelweg NEDC	3,7 liter/100 km (27,0 km/liter)
Brandstofverbruik gecombineerd NEDC	4,1 liter/100 km (24,4 km/liter)
CO2-uitstoot gecombineerd NEDC	96 g/km
Milieuklasse licht	715/2007*2016/646w
Geluidsniveau rijdend	69 dB(A)
Geluidsniveau stationair	76 dB(A)
Geluidsniveau toerental	3.800 dB(A)

## 8. Eigenschappen

Aantal zitplaatsen	4
Aantal wielen	4
Aantal deuren	5

## 9. Carrosserie

Carrosserie-nummer	1
Categorie	M1
Type	AB
Type omschrijving	Hatchback

## 10. Afmetingen

Lengte	360 cm
Breedte	164 cm
Wielbasis	241 cm

## 11. Massa

Leeg gewicht	834 kg
Rijklaar gewicht	934 kg

Technisch limiet massa	1.330 kg
Wettelijk limiet massa	1.330 kg

## 12. As #1

As-nummer	1
Plaatscode	Voor
Technisch limiet	710 kg
Wettelijk limiet	710 kg
Spoorbreedte	141 cm

## 13. As #2

As-nummer	2
Plaatscode	Achter
Technisch limiet	650 kg
Wettelijk limiet	650 kg
Spoorbreedte	141 cm