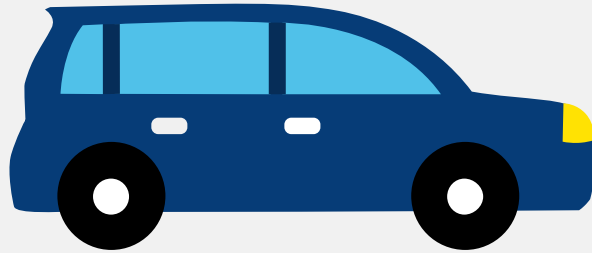


# Autorapport (gratis versie)

## FORD KA



Het kenteken SX-732-D hoort bij een Ford Ka. Deze auto (mpv) werd toegelaten op 13-11-2009. De APK is geldig tot 30-04-2024. Het lege gewicht is 840 kg en de maximale toegestane massa is 1.320 kg.

### Inhoudsopgave

<a href="#">1. Algemeen</a>	<a href="#">8. Eigenschappen</a>
<a href="#">2. Uiterlijk</a>	<a href="#">9. Carrosserie</a>
<a href="#">3. Fiscaal</a>	<a href="#">10. Afmetingen</a>
<a href="#">4. Historie</a>	<a href="#">11. Massa</a>
<a href="#">5. Status</a>	<a href="#">12. As #1</a>
<a href="#">6. Motor</a>	<a href="#">13. As #2</a>
<a href="#">7. Brandstof #1</a>	

## 1. Algemeen

Merk	Ford
Model	Ka
Handelsbenaming	Ka
Type	RU8
Variant	AAAA1U
Uitvoering	4AAAHA
Typegoedkeuringsnummer	E3*2001/116*0280*02
Fabrikant	Ford Werke Gmbh
<a href="#">Bekijk volledig autorapport</a>	
<a href="#">Verkoop uw auto</a>	

## 2. Uiterlijk

Soort	Auto
Inrichting	Mpv
Kleur	Bruin
<a href="#">Check schadeverleden</a>	

## 3. Fiscaal

BPM tarief	€ 557
<a href="#">Check huidige waarde</a>	

## 4. Historie

Datum eerste toelating	13-11-2009
Datum afgifte Nederland	02-05-2019
Datum laatste tenaamstelling	02-05-2019

APK vervaldatum	30-04-2024
-----------------	------------

[Bekijk vorige eigenaren](#)[Controleer APK-historie](#)

## 5. Status

Terugroepactie	Nee
----------------	-----

Verzekerd	Ja
-----------	----

Geïmporteerd	Ja
--------------	----

Geëxporteerd	Nee
--------------	-----

Taxi	Nee
------	-----

[Ontdek land van herkomst](#)[Goedkope autoverzekering](#)

## 6. Motor

Motorcode	169A4000
-----------	----------

Aantal cilinders	4
------------------	---

Cilinderinhoud	1.242 cm <sup>3</sup>
----------------	-----------------------

Versnellingsbak	M
-----------------	---

Versnellingen	5
---------------	---

[Controleer kilometerstand](#)

## 7. Brandstof #1

Brandstof-nummer	1
------------------	---

Brandstof	Benzine
-----------	---------

Emissieklasse	4
---------------	---

Vermogen	51,00 kW (69 pk)
----------	------------------

Brandstofverbruik in stad NEDC	6,3 liter/100 km (15,9 km/liter)
--------------------------------	----------------------------------

Brandstofverbruik op snelweg NEDC	4,4 liter/100 km (22,7 km/liter)
Brandstofverbruik gecombineerd NEDC	5,1 liter/100 km (19,6 km/liter)
CO2-uitstoot gecombineerd NEDC	119 g/km
Milieuklasse licht	70/220*2003/76b
Geluidsniveau rijdend	72 dB(A)
Geluidsniveau stationair	81 dB(A)
Geluidsniveau toerental	4.125 dB(A)

## 8. Eigenschappen

Aantal zitplaatsen	4
Aantal wielen	4
Aantal deuren	2

## 9. Carrosserie

Carrosserie-nummer	1
Categorie	M1
Type	AF
Type omschrijving	Multipurpose vehicle (mpv)
Plaats chassisnummer	R. kofferruimte

## 10. Afmetingen

Lengte	362 cm
Wielbasis	230 cm

## 11. Massa

Leeg gewicht	840 kg
Rijklaar gewicht	940 kg

Technisch limiet massa	1.320 kg
Wettelijk limiet massa	1.320 kg

## 12. As #1

As-nummer	1
Plaatscode	Voor
Wettelijk limiet	770 kg
Spoorbreedte	141 cm

## 13. As #2

As-nummer	2
Plaatscode	Achter
Wettelijk limiet	640 kg
Spoorbreedte	140 cm