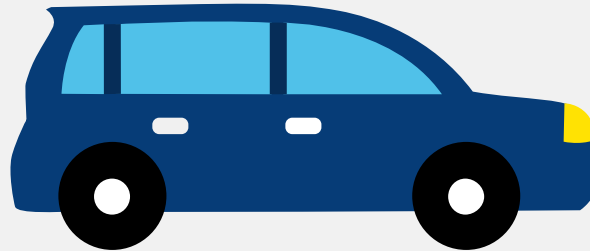


# Autorapport (gratis versie)

## BMW 320D EFFICIENT DYNAMICS



Het kenteken SX-587-G hoort bij een Bmw 320d Efficient Dynamics. Deze auto (stationwagen) werd toegelaten op 27-07-2018. De APK is geldig tot 27-07-2026. Het lege gewicht is 1.545 kg en de maximale toegestane massa is 2.120 kg.

### Inhoudsopgave

<a href="#">1. Algemeen</a>	<a href="#">8. Eigenschappen</a>
<a href="#">2. Uiterlijk</a>	<a href="#">9. Carrosserie</a>
<a href="#">3. Fiscaal</a>	<a href="#">10. Afmetingen</a>
<a href="#">4. Historie</a>	<a href="#">11. Massa</a>
<a href="#">5. Status</a>	<a href="#">12. Trekkkracht</a>
<a href="#">6. Motor</a>	<a href="#">13. As #1</a>
<a href="#">7. Brandstof #1</a>	<a href="#">14. As #2</a>

## 1. Algemeen

Merk	Bmw
Model	320d Efficient Dynamics
Handelsbenaming	320d Efficient Dynamics
Type	3K
Variant	8J91
Uitvoering	6AW50000
Typegoedkeuringsnummer	E1*2007/46*0315*21
<a href="#">Bekijk volledig autorapport</a>	
<a href="#">Verkoop je auto zonder stress</a>	

## 2. Uiterlijk

Soort	Auto
Inrichting	Stationwagen
Kleur	Zwart
<a href="#">Check schadeverleden</a>	

## 3. Fiscaal

Catalogusprijs	€ 55.648
BPM tarief	€ 10.115
<a href="#">Check huidige waarde</a>	

## 4. Historie

Datum eerste toelating	27-07-2018
Datum afgifte Nederland	27-07-2018
Datum laatste tenaamstelling	05-08-2025

APK vervaldatum	27-07-2026
-----------------	------------

[Bekijk vorige eigenaren](#)[Controleer APK-historie](#)

## 5. Status

Terugroepactie	Nee
----------------	-----

Verzekerd	Ja
-----------	----

Geïmporteerd	Nee
--------------	-----

Geëxporteerd	Nee
--------------	-----

Taxi	Nee
------	-----

[Goedkope autoverzekering](#)

## 6. Motor

Aantal cilinders	4
------------------	---

Cilinderinhoud	1.995 cm <sup>3</sup>
----------------	-----------------------

[Controleer kilometerstand](#)

## 7. Brandstof #1

Brandstof-nummer	1
------------------	---

Brandstof	Diesel
-----------	--------

Emissieklasse	6
---------------	---

Vermogen	120,00 kW (163 pk)
----------	--------------------

Brandstofverbruik in stad NEDC	5,5 liter/100 km (18,2 km/liter)
--------------------------------	----------------------------------

Brandstofverbruik op snelweg NEDC	4,5 liter/100 km (22,2 km/liter)
-----------------------------------	----------------------------------

Brandstofverbruik gecombineerd NEDC	4,9 liter/100 km (20,4 km/liter)
-------------------------------------	----------------------------------

Brandstofverbruik gewogen WLTP	6,2 liter/100 km (16,1 km/liter)
--------------------------------	----------------------------------

Brandstofverbruik gecombineerd WLTP	6,2 liter/100 km (16,1 km/liter)
-------------------------------------	----------------------------------

CO2-uitstoot gecombineerd NEDC	128 g/km
CO2-uitstoot gecombineerd WLTP	163 g/km
Milieuklasse licht	715/2007*2017/1347ad
Roetuitstoot NEDC	0.1 g/km
Geluidsniveau rijdend	73 dB(A)
Geluidsniveau stationair	78 dB(A)
Geluidsniveau toerental	3.000 dB(A)

## 8. Eigenschappen

Aantal zitplaatsen	5
Aantal wielen	4
Aantal deuren	4

## 9. Carrosserie

Carrosserie-nummer	1
Categorie	M1
Type	AC
Type omschrijving	Stationwagen

## 10. Afmetingen

Lengte	463 cm
Breedte	181 cm
Wielbasis	281 cm

## 11. Massa

Leeg gewicht	1.545 kg
Rijklaar gewicht	1.645 kg

Technisch limiet massa	2.120 kg
Wettelijk limiet massa	2.120 kg
Maximum massa samenstelling	3.920 kg

## 12. Trekkraft

Maximaal trekgewicht ongeremd	745 kg
Maximaal trekgewicht geremd	1.800 kg

## 13. As #1

As-nummer	1
Plaatscode	Voor
Technisch limiet	935 kg
Wettelijk limiet	935 kg
Spoorbreedte	154 cm

## 14. As #2

As-nummer	2
Plaatscode	Achter
Technisch limiet	1.270 kg
Wettelijk limiet	1.270 kg
Spoorbreedte	159 cm