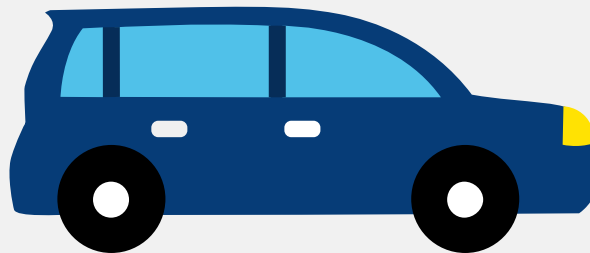


# Autorapport (gratis versie)

## VOLKSWAGEN PASSAT VARIANT DIESEL TURBO 51KW



Het kenteken SX-38-DR hoort bij een Volkswagen Passat Variant Diesel Turbo 51kw. Deze auto (stationwagen) werd toegelaten op 07-01-1988. De APK is geldig tot 11-12-1999. Het lege gewicht is 1.045 kg en de maximale toegestane massa is 1.600 kg.

### Inhoudsopgave

<a href="#">1. Algemeen</a>	<a href="#">8. Carrosserie</a>
<a href="#">2. Uiterlijk</a>	<a href="#">9. Afmetingen</a>
<a href="#">3. Historie</a>	<a href="#">10. Massa</a>
<a href="#">4. Status</a>	<a href="#">11. Trekkracht</a>
<a href="#">5. Motor</a>	<a href="#">12. As #1</a>
<a href="#">6. Brandstof #1</a>	<a href="#">13. As #2</a>
<a href="#">7. Eigenschappen</a>	

## 1. Algemeen

Merk	Volkswagen
Model	Passat Variant Diesel Turbo 51kw
Handelsbenaming	Passat Variant Diesel Turbo 51kw
<a href="#">Bekijk volledig autorapport</a>	
<a href="#">Verkoop uw auto</a>	

## 2. Uiterlijk

Soort	Auto
Inrichting	Stationwagen
Kleur	Blauw
<a href="#">Check schadeverleden</a>	

## 3. Historie

Datum eerste toelating	07-01-1988
Datum afgifte Nederland	07-01-1988
APK vervaldatum	11-12-1999
<a href="#">Bekijk vorige eigenaren</a>	
<a href="#">Controleer APK-historie</a>	

## 4. Status

Terugroepactie	Nee
Verzekerd	Nee
Geïmporteerd	Nee
Geëxporteerd	Nee
Taxi	Nee

[Goedkope autoverzekering](#)

## 5. Motor

Aantal cilinders	4
Cilinderinhoud	1.588 cm <sup>3</sup>

[Controleer kilometerstand](#)

## 6. Brandstof #1

Brandstof-nummer	1
Brandstof	Diesel
Emissieklasse	0
Vermogen	51,00 kW (69 pk)
Geluidsniveau stationair	84 dB(A)
Geluidsniveau toerental	3.375 dB(A)

## 7. Eigenschappen

Aantal wielen	4
Aantal deuren	4

## 8. Carrosserie

Carrosserie-nummer	1
Categorie	M1
Type	AC
Type omschrijving	Stationwagen
Plaats chassisnummer	Tegen schutbord onder motorkap

## 9. Afmetingen

Wielbasis	255 cm
-----------	--------

## 10. Massa

Leeg gewicht	1.045 kg
Rijklaar gewicht	1.145 kg
Technisch limiet massa	1.600 kg
Wettelijk limiet massa	1.600 kg

## 11. Trekkracht

Maximaal trekgewicht ongeremd	522 kg
Maximaal trekgewicht geremd	1.200 kg

## 12. As #1

As-nummer	1
Plaatscode	Voor
Wettelijk limiet	860 kg
Spoorbreedte	141 cm

## 13. As #2

As-nummer	2
Plaatscode	Achter
Wettelijk limiet	860 kg
Spoorbreedte	142 cm