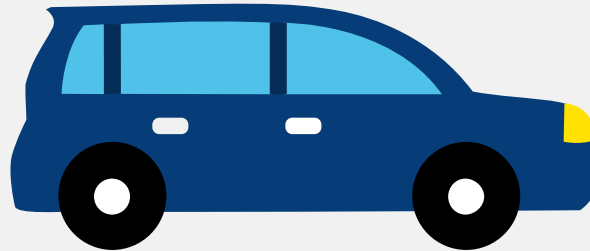


# Autorapport (gratis versie)

## MAZDA 626 HATCHBACK 2.0-12V GLXK6



Het kenteken SV-29-XT hoort bij een Mazda 626 Hatchback 2.0-12v Glxk6. Deze auto (hatchback) werd toegelaten op 05-02-1988. De APK is geldig tot 25-02-1997. Het lege gewicht is 1.174 kg en de maximale toegestane massa is 1.840 kg.

### Inhoudsopgave

<a href="#">1. Algemeen</a>	<a href="#">8. Eigenschappen</a>
<a href="#">2. Uiterlijk</a>	<a href="#">9. Carrosserie</a>
<a href="#">3. Historie</a>	<a href="#">10. Afmetingen</a>
<a href="#">4. Status</a>	<a href="#">11. Massa</a>
<a href="#">5. Motor</a>	<a href="#">12. Trekkracht</a>
<a href="#">6. Brandstof #1</a>	<a href="#">13. As #1</a>
<a href="#">7. Brandstof #2</a>	<a href="#">14. As #2</a>

## 1. Algemeen

Merk	Mazda
Model	626 Hatchback 2.0-12v Glxk6
Handelsbenaming	626 Hatchback 2.0-12v Glxk6
<a href="#">Bekijk volledig autorapport</a>	
<a href="#">Verkoop je auto zonder stress</a>	

## 2. Uiterlijk

Soort	Auto
Inrichting	Hatchback
Kleur	Wit
<a href="#">Check schadeverleden</a>	

## 3. Historie

Datum eerste toelating	05-02-1988
Datum afgifte Nederland	05-02-1988
APK vervaldatum	25-02-1997
<a href="#">Bekijk vorige eigenaren</a>	
<a href="#">Controleer APK-historie</a>	

## 4. Status

Terugroepactie	Nee
Verzekerd	Nee
Geïmporteerd	Nee
Geëxporteerd	Nee
Taxi	Nee

[Goedkope autoverzekering](#)

## 5. Motor

Aantal cilinders	4
Cilinderinhoud	1.998 cm <sup>3</sup>

[Controleer kilometerstand](#)

## 6. Brandstof #1

Brandstof-nummer	1
Brandstof	Benzine
Emissieklasse	0
Vermogen	81,00 kW (110 pk)
Geluidsniveau stationair	86 dB(A)
Geluidsniveau toerental	3.975 dB(A)

## 7. Brandstof #2

Brandstof-nummer	2
Brandstof	Lpg
Emissieklasse	0
Vermogen	81,00 kW (110 pk)
Geluidsniveau stationair	86 dB(A)
Geluidsniveau toerental	3.975 dB(A)

## 8. Eigenschappen

Aantal wielen	4
Aantal deuren	4

## 9. Carrosserie

Carrosserie-nummer	1
Categorie	M1
Type	AB
Type omschrijving	Hatchback
Plaats chassisnummer	R. tegen schutbord onder motorkap

## 10. Afmetingen

Wielbasis	257 cm
-----------	--------

## 11. Massa

Leeg gewicht	1.174 kg
Rijklaar gewicht	1.274 kg
Technisch limiet massa	1.840 kg
Wettelijk limiet massa	1.840 kg

## 12. Trekkracht

Maximaal trekgewicht ongeremd	550 kg
Maximaal trekgewicht geremd	1.100 kg

## 13. As #1

As-nummer	1
Plaatscode	Voor
Technisch limiet	1.000 kg
Wettelijk limiet	1.000 kg
Spoorbreedte	146 cm

## 14. As #2

As-nummer	2
Plaatscode	Achter
Technisch limiet	840 kg
Wettelijk limiet	840 kg
Spoorbreedte	146 cm