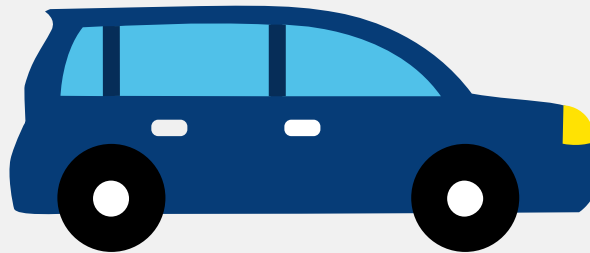


Autorapport (gratis versie)

BMW X3 XDRIVE35I



Het kenteken SV-296-R hoort bij een Bmw X3 Xdrive35i. Deze auto (stationwagen) werd toegelaten op 21-06-2011. De APK is geldig tot 12-06-2024. Het lege gewicht is 1.780 kg en de maximale toegestane massa is 2.365 kg.

Inhoudsopgave

1. Algemeen	8. Eigenschappen
2. Uiterlijk	9. Carrosserie
3. Fiscaal	10. Afmetingen
4. Historie	11. Massa
5. Status	12. Trekkkracht
6. Motor	13. As #1
7. Brandstof #1	14. As #2

1. Algemeen

Merk	Bmw
Model	X3 Xdrive35i
Handelsbenaming	X3 Xdrive35i
Type	X3
Variant	WX71
Uitvoering	5V
Typegoedkeuringsnummer	E1*2007/46*0512*02
Fabrikant	Bayerische Motoren Werke Ag
Bekijk volledig autorapport	
Verkoop uw auto	

2. Uiterlijk

Soort	Auto
Inrichting	Stationwagen
Kleur	Rood
Check schadeverleden	

3. Fiscaal

Catalogusprijs	€ 87.793
BPM tarief	€ 5.633
Check huidige waarde	

4. Historie

Datum eerste toelating	21-06-2011
Datum afgifte Nederland	06-06-2018

Datum laatste tenaamstelling	06-06-2018
APK vervaldatum	12-06-2024

[Bekijk vorige eigenaren](#)[Controleer APK-historie](#)

5. Status

Terugroepactie	Nee
Verzekerd	Ja
Geïmporteerd	Ja
Geëxporteerd	Nee
Taxi	Nee

[Ontdek land van herkomst](#)[Goedkope autoverzekering](#)

6. Motor

Motorcode	N55B30A
Aantal cilinders	6
Cilinderinhoud	2.979 cm ³
Versnellingsbak	Automaat
Versnellingen	8

[Controleer kilometerstand](#)

7. Brandstof #1

Brandstof-nummer	1
Brandstof	Benzine
Emissieklasse	5
Vermogen	225,00 kW (306 pk)

Brandstofverbruik in stad NEDC	11,2 liter/100 km (8,9 km/liter)
Brandstofverbruik op snelweg NEDC	7,4 liter/100 km (13,5 km/liter)
Brandstofverbruik gecombineerd NEDC	8,8 liter/100 km (11,4 km/liter)
CO2-uitstoot gecombineerd NEDC	204 g/km
Milieuklasse licht	715/2007*692/2008a
Uitstoot deeltjes licht NEDC	0.00286 g/km
Geluidsniveau rijdend	70 dB(A)
Geluidsniveau stationair	80 dB(A)
Geluidsniveau toerental	3.750 dB(A)

8. Eigenschappen

Aantal zitplaatsen	5
Aantal wielen	4
Aantal deuren	4

9. Carrosserie

Carrosserie-nummer	1
Categorie	M1
Type	AC
Type omschrijving	Stationwagen
Plaats chassisnummer	R. motorruimte

10. Afmetingen

Lengte	465 cm
Wielbasis	281 cm

11. Massa

Leeg gewicht	1.780 kg
Rijklaar gewicht	1.880 kg
Technisch limiet massa	2.365 kg
Wettelijk limiet massa	2.365 kg
Maximum massa samenstelling	4.465 kg

12. Trekkracht

Maximaal trekgewicht ongeremd	750 kg
Maximaal trekgewicht geremd	2.000 kg

13. As #1

As-nummer	1
Plaatscode	Voor
Wettelijk limiet	1.130 kg
Spoorbreedte	162 cm

14. As #2

As-nummer	2
Plaatscode	Achter
Wettelijk limiet	1.290 kg
Spoorbreedte	163 cm