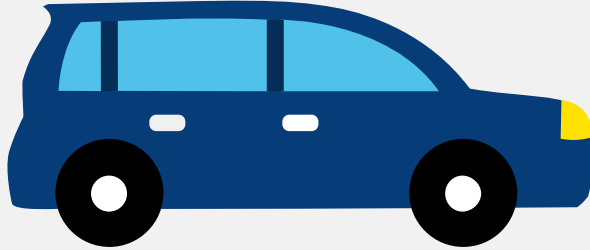


# Autorapport (gratis versie)

## MERCEDES-AMG AMG GT C



Het kenteken SR-727-S hoort bij een Mercedes-amg Amg Gt C. Deze auto (cabriolet) werd toegelaten op 31-05-2018. De APK is geldig tot 31-05-2026. Het lege gewicht is 1.635 kg en de maximale toegestane massa is 1.940 kg.

### Inhoudsopgave

<a href="#">1. Algemeen</a>	<a href="#">8. Eigenschappen</a>
<a href="#">2. Uiterlijk</a>	<a href="#">9. Carrosserie</a>
<a href="#">3. Fiscaal</a>	<a href="#">10. Afmetingen</a>
<a href="#">4. Historie</a>	<a href="#">11. Massa</a>
<a href="#">5. Status</a>	<a href="#">12. As #1</a>
<a href="#">6. Motor</a>	<a href="#">13. As #2</a>
<a href="#">7. Brandstof #1</a>	

## 1. Algemeen

Merk	Mercedes-amg
Model	Amg Gt C
Handelsbenaming	Amg Gt C
Type	197
Variant	Z480P0
Uitvoering	1ZAA0204
Typegoedkeuringsnummer	E1*2007/46*0233*13
Fabrikant	Mercedes-amg Gmbh
<a href="#">Bekijk volledig autorapport</a>	
<a href="#">Verkoop uw auto</a>	

## 2. Uiterlijk

Soort	Auto
Inrichting	Cabriolet
Kleur	Zwart
<a href="#">Check schadeverleden</a>	

## 3. Fiscaal

Catalogusprijs	€ 249.481
BPM tarief	€ 57.019
<a href="#">Check huidige waarde</a>	

## 4. Historie

Datum eerste toelating	31-05-2018
Datum afgifte Nederland	31-05-2018

Datum laatste tenaamstelling	21-12-2018
------------------------------	------------

APK vervaldatum	31-05-2026
-----------------	------------

[Bekijk vorige eigenaren](#)[Controleer APK-historie](#)

## 5. Status

Terugroepactie	Nee
----------------	-----

Verzekerd	Ja
-----------	----

Geïmporteerd	Nee
--------------	-----

Geëxporteerd	Nee
--------------	-----

Taxi	Nee
------	-----

[Goedkope autoverzekering](#)

## 6. Motor

Motorcode	178980
-----------	--------

Aantal cilinders	8
------------------	---

Cilinderinhoud	3.982 cm <sup>3</sup>
----------------	-----------------------

Versnellingsbak	Automaat
-----------------	----------

Versnellingen	7
---------------	---

[Controleer kilometerstand](#)

## 7. Brandstof #1

Brandstof-nummer	1
------------------	---

Brandstof	Benzine
-----------	---------

Emissieklasse	6
---------------	---

Vermogen	410,00 kW (558 pk)
----------	--------------------

Brandstofverbruik in stad NEDC	15,1 liter/100 km (6,6 km/liter)
--------------------------------	----------------------------------

Brandstofverbruik op snelweg NEDC	9,0 liter/100 km (11,1 km/liter)
Brandstofverbruik gecombineerd NEDC	11,4 liter/100 km (8,8 km/liter)
CO2-uitstoot gecombineerd NEDC	259 g/km
Milieuklasse licht	715/2007*2016/646w
Uitstoot deeltjes licht NEDC	0.00025 g/km
Geluidsniveau rijdend	74 dB(A)
Geluidsniveau stationair	97 dB(A)
Geluidsniveau toerental	3.750 dB(A)

## 8. Eigenschappen

Aantal zitplaatsen	2
Aantal wielen	4
Aantal deuren	2

## 9. Carrosserie

Carrosserie-nummer	1
Categorie	M1
Type	AE
Type omschrijving	Cabriolet

## 10. Afmetingen

Lengte	455 cm
Breedte	200 cm
Wielbasis	263 cm

## 11. Massa

Leeg gewicht	1.635 kg
--------------	----------

Rijklaar gewicht	1.735 kg
Technisch limiet massa	1.940 kg
Wettelijk limiet massa	1.940 kg

## 12. As #1

As-nummer	1
Plaatscode	Voor
Technisch limiet	930 kg
Wettelijk limiet	930 kg
Spoorbreedte	168 cm

## 13. As #2

As-nummer	2
Plaatscode	Achter
Technisch limiet	1.100 kg
Wettelijk limiet	1.100 kg
Spoorbreedte	170 cm