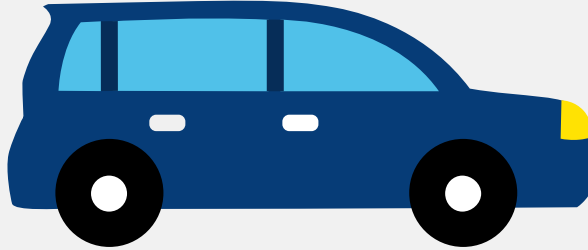


# Autorapport (gratis versie)

## DACIA DOKKER



Het kenteken SR-028-J hoort bij een Dacia Dokker. Deze auto (stationwagen) werd toegelaten op 25-05-2018. De APK is geldig tot 25-05-2026. Het lege gewicht is 1.180 kg en de maximale toegestane massa is 1.839 kg.

### Inhoudsopgave

<a href="#">1. Algemeen</a>	<a href="#">8. Eigenschappen</a>
<a href="#">2. Uiterlijk</a>	<a href="#">9. Carrosserie</a>
<a href="#">3. Fiscaal</a>	<a href="#">10. Afmetingen</a>
<a href="#">4. Historie</a>	<a href="#">11. Massa</a>
<a href="#">5. Status</a>	<a href="#">12. Trekkkracht</a>
<a href="#">6. Motor</a>	<a href="#">13. As #1</a>
<a href="#">7. Brandstof #1</a>	<a href="#">14. As #2</a>

## 1. Algemeen

Merk	Dacia
Model	Dokker
Handelsbenaming	Dokker
Type	SD
Variant	0SDCY
Uitvoering	0SDCYG
Typegoedkeuringsnummer	E2*2001/116*0314*84
Fabrikant	Automobile Dacia S.a.
<a href="#">Bekijk volledig autorapport</a>	
<a href="#">Verkoop uw auto</a>	

## 2. Uiterlijk

Soort	Auto
Inrichting	Stationwagen
Kleur	Wit
<a href="#">Check schadeverleden</a>	

## 3. Fiscaal

Catalogusprijs	€ 21.019
BPM tarief	€ 6.525
<a href="#">Check huidige waarde</a>	

## 4. Historie

Datum eerste toelating	25-05-2018
Datum afgifte Nederland	25-05-2018

Datum laatste tenaamstelling	19-12-2019
------------------------------	------------

APK vervaldatum	25-05-2026
-----------------	------------

[Bekijk vorige eigenaren](#)[Controleer APK-historie](#)

## 5. Status

Terugroepactie	Nee
----------------	-----

Verzekerd	Ja
-----------	----

Geïmporteerd	Nee
--------------	-----

Geëxporteerd	Nee
--------------	-----

Taxi	Nee
------	-----

[Goedkope autoverzekering](#)

## 6. Motor

Motorcode	H5F F4
-----------	--------

Aantal cilinders	4
------------------	---

Cilinderinhoud	1.197 cm <sup>3</sup>
----------------	-----------------------

Versnellingsbak	M
-----------------	---

Versnellingen	5
---------------	---

[Controleer kilometerstand](#)

## 7. Brandstof #1

Brandstof-nummer	1
------------------	---

Brandstof	Benzine
-----------	---------

Emissieklasse	6
---------------	---

Vermogen	85,00 kW (116 pk)
----------	-------------------

Brandstofverbruik in stad NEDC	6,8 liter/100 km (14,7 km/liter)
--------------------------------	----------------------------------

Brandstofverbruik op snelweg NEDC	5,1 liter/100 km (19,6 km/liter)
Brandstofverbruik gecombineerd NEDC	5,7 liter/100 km (17,5 km/liter)
CO2-uitstoot gecombineerd NEDC	130 g/km
Milieuklasse licht	715/2007*2015/45w
Uitstoot deeltjes licht NEDC	0.00131 g/km
Geluidsniveau rijdend	72 dB(A)
Geluidsniveau stationair	77 dB(A)
Geluidsniveau toerental	3.375 dB(A)

## 8. Eigenschappen

Aantal zitplaatsen	5
Aantal wielen	4
Aantal deuren	5

## 9. Carrosserie

Carrosserie-nummer	1
Categorie	M1
Type	AC
Type omschrijving	Stationwagen

## 10. Afmetingen

Lengte	439 cm
Breedte	177 cm
Wielbasis	281 cm

## 11. Massa

Leeg gewicht	1.180 kg
--------------	----------

Rijklaar gewicht	1.280 kg
Technisch limiet massa	1.839 kg
Wettelijk limiet massa	1.839 kg
Maximum massa samenstelling	3.039 kg

## 12. Trekkracht

Maximaal trekgewicht ongeremd	640 kg
Maximaal trekgewicht geremd	1.200 kg

## 13. As #1

As-nummer	1
Plaatscode	Voor
Technisch limiet	940 kg
Wettelijk limiet	940 kg
Spoorbreedte	149 cm

## 14. As #2

As-nummer	2
Plaatscode	Achter
Technisch limiet	1.000 kg
Wettelijk limiet	1.000 kg
Spoorbreedte	148 cm