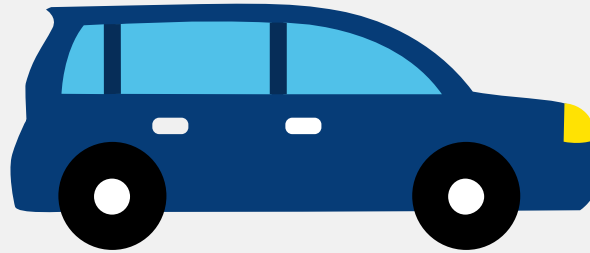


# Autorapport (gratis versie)

## BMW X2 SDRIVE20I



Het kenteken SN-328-Z hoort bij een Bmw X2 Sdrive20i. Deze auto (stationwagen) werd toegelaten op 15-05-2018. De APK is geldig tot 15-05-2027. Het lege gewicht is 1.435 kg en de maximale toegestane massa is 2.055 kg.

### Inhoudsopgave

<a href="#">1. Algemeen</a>	<a href="#">8. Eigenschappen</a>
<a href="#">2. Uiterlijk</a>	<a href="#">9. Carrosserie</a>
<a href="#">3. Fiscaal</a>	<a href="#">10. Afmetingen</a>
<a href="#">4. Historie</a>	<a href="#">11. Massa</a>
<a href="#">5. Status</a>	<a href="#">12. Trekkkracht</a>
<a href="#">6. Motor</a>	<a href="#">13. As #1</a>
<a href="#">7. Brandstof #1</a>	<a href="#">14. As #2</a>

## 1. Algemeen

Merk	Bmw
Model	X2 Sdrive20i
Handelsbenaming	X2 Sdrive20i
Type	F2X
Variant	YH31
Uitvoering	CA2500L0
Typegoedkeuringsnummer	E1*2007/46*1824*02
<a href="#">Bekijk volledig autorapport</a>	
<a href="#">Verkoop je auto zonder stress</a>	

## 2. Uiterlijk

Soort	Auto
Inrichting	Stationwagen
Kleur	Wit
<a href="#">Check schadeverleden</a>	

## 3. Fiscaal

Catalogusprijs	€ 59.153
BPM tarief	€ 7.081
<a href="#">Check huidige waarde</a>	

## 4. Historie

Datum eerste toelating	15-05-2018
Datum afgifte Nederland	15-05-2018
Datum laatste tenaamstelling	29-11-2024

APK vervaldatum	15-05-2027
-----------------	------------

[Bekijk vorige eigenaren](#)[Controleer APK-historie](#)

## 5. Status

Terugroepactie	Nee
----------------	-----

Verzekerd	Ja
-----------	----

Geïmporteerd	Nee
--------------	-----

Geëxporteerd	Nee
--------------	-----

Taxi	Nee
------	-----

[Goedkope autoverzekering](#)

## 6. Motor

Aantal cilinders	4
------------------	---

Cilinderinhoud	1.998 cm <sup>3</sup>
----------------	-----------------------

[Controleer kilometerstand](#)

## 7. Brandstof #1

Brandstof-nummer	1
------------------	---

Brandstof	Benzine
-----------	---------

Emissieklasse	6
---------------	---

Vermogen	141,00 kW (192 pk)
----------	--------------------

Brandstofverbruik in stad NEDC	7,2 liter/100 km (13,9 km/liter)
--------------------------------	----------------------------------

Brandstofverbruik op snelweg NEDC	5,1 liter/100 km (19,6 km/liter)
-----------------------------------	----------------------------------

Brandstofverbruik gecombineerd NEDC	5,9 liter/100 km (16,9 km/liter)
-------------------------------------	----------------------------------

CO <sub>2</sub> -uitstoot gecombineerd NEDC	134 g/km
---	----------

Milieuklasse licht	715/2007*2016/646za
--------------------	---------------------

Uitstoot deeltjes licht NEDC	0.00033 g/km
Geluidsniveau rijdend	68 dB(A)
Geluidsniveau stationair	85 dB(A)
Geluidsniveau toerental	3.750 dB(A)

## 8. Eigenschappen

Aantal zitplaatsen	5
Aantal wielen	4
Aantal deuren	4

## 9. Carrosserie

Carrosserie-nummer	1
Categorie	M1
Type	AC
Type omschrijving	Stationwagen

## 10. Afmetingen

Lengte	436 cm
Breedte	182 cm
Wielbasis	267 cm

## 11. Massa

Leeg gewicht	1.435 kg
Rijklaar gewicht	1.535 kg
Technisch limiet massa	2.055 kg
Wettelijk limiet massa	2.055 kg
Maximum massa samenstelling	3.855 kg

## 12. Trekkracht

Maximaal trekgewicht ongeremd	750 kg
Maximaal trekgewicht geremd	1.800 kg

## 13. As #1

As-nummer	1
Plaatscode	Voor
Technisch limiet	1.055 kg
Wettelijk limiet	1.055 kg
Spoorbreedte	156 cm

## 14. As #2

As-nummer	2
Plaatscode	Achter
Technisch limiet	1.030 kg
Wettelijk limiet	1.030 kg
Spoorbreedte	156 cm