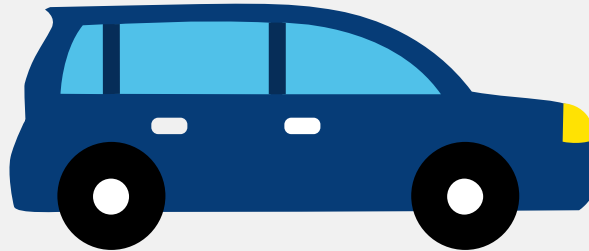


Autorapport (gratis versie)

TOYOTA 86



Het kenteken SK-968-V hoort bij een Toyota 86. Deze auto (coupe) werd toegelaten op 21-11-2012. De APK is geldig tot 15-03-2027. Het lege gewicht is 1.205 kg en de maximale toegestane massa is 1.670 kg.

Inhoudsopgave

1. Algemeen	8. Eigenschappen
2. Uiterlijk	9. Carrosserie
3. Fiscaal	10. Afmetingen
4. Historie	11. Massa
5. Status	12. As #1
6. Motor	13. As #2
7. Brandstof #1	

1. Algemeen

Merk	Toyota
Model	86
Handelsbenaming	86
Type	ZN
Variant	ZN6
Uitvoering	ZN6-ALE8(7A)
Typegoedkeuringsnummer	E13*2007/46*1287*00
Bekijk volledig autorapport	
Verkoop je auto zonder stress	

2. Uiterlijk

Soort	Auto
Inrichting	Coupe
Kleur	Oranje
Check schadeverleden	

3. Fiscaal

Catalogusprijs	€ 43.693
BPM tarief	€ 6.051
Check huidige waarde	

4. Historie

Datum eerste toelating	21-11-2012
Datum afgifte Nederland	18-07-2018
Datum laatste tenaamstelling	19-09-2025

APK vervaldatum	15-03-2027
-----------------	------------

[Bekijk vorige eigenaren](#)[Controleer APK-historie](#)

5. Status

Terugroepactie	Nee
----------------	-----

Verzekerd	Ja
-----------	----

Geïmporteerd	Ja
--------------	----

Geëxporteerd	Nee
--------------	-----

Taxi	Nee
------	-----

[Ontdek land van herkomst](#)[Goedkope autoverzekering](#)

6. Motor

Aantal cilinders	4
------------------	---

Cilinderinhoud	1.998 cm ³
----------------	-----------------------

[Controleer kilometerstand](#)

7. Brandstof #1

Brandstof-nummer	1
------------------	---

Brandstof	Benzine
-----------	---------

Emissieklasse	5
---------------	---

Vermogen	147,00 kW (200 pk)
----------	--------------------

Brandstofverbruik in stad NEDC	10,4 liter/100 km (9,6 km/liter)
--------------------------------	----------------------------------

Brandstofverbruik op snelweg NEDC	6,4 liter/100 km (15,6 km/liter)
-----------------------------------	----------------------------------

Brandstofverbruik gecombineerd NEDC	7,8 liter/100 km (12,8 km/liter)
-------------------------------------	----------------------------------

CO ₂ -uitstoot gecombineerd NEDC	181 g/km
---	----------

Milieuklasse licht	715/2007*566/2011j
Geluidsniveau rijdend	73 dB(A)
Geluidsniveau stationair	79 dB(A)
Geluidsniveau toerental	3.750 dB(A)

8. Eigenschappen

Aantal zitplaatsen	4
Aantal wielen	4
Aantal deuren	2

9. Carrosserie

Carrosserie-nummer	1
Categorie	M1
Type	AD
Type omschrijving	Coupe
Plaats chassisnummer	R. dwarsbalk onder voorzitting

10. Afmetingen

Wielbasis	257 cm
-----------	--------

11. Massa

Leeg gewicht	1.205 kg
Rijklaar gewicht	1.305 kg
Technisch limiet massa	1.670 kg
Wettelijk limiet massa	1.670 kg

12. As #1

As-nummer	1
Plaatscode	Voor
Wettelijk limiet	876 kg
Spoorbreedte	152 cm

13. As #2

As-nummer	2
Plaatscode	Achter
Wettelijk limiet	943 kg
Spoorbreedte	154 cm