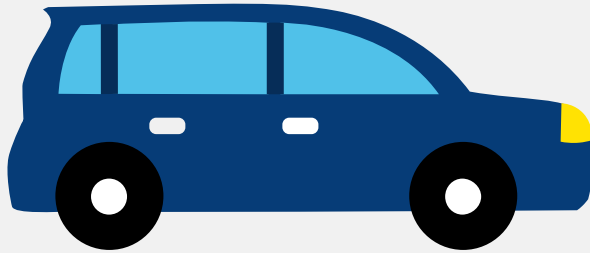


Autorapport (gratis versie)

KIA CEE D



Het kenteken SJ-675-D hoort bij een Kia Cee D. Deze auto (mpv) werd toegelaten op 14-03-2009. De APK is geldig tot 28-02-2024. Het lege gewicht is 1.163 kg en de maximale toegestane massa is 1.710 kg.

Inhoudsopgave

1. Algemeen	8. Eigenschappen
2. Uiterlijk	9. Carrosserie
3. Fiscaal	10. Afmetingen
4. Historie	11. Massa
5. Status	12. Trekkracht
6. Motor	13. As #1
7. Brandstof #1	14. As #2

1. Algemeen

Merk	Kia
Model	Cee D
Handelsbenaming	Cee D
Type	ED
Variant	B5P21
Uitvoering	M51AZ1
Typegoedkeuringsnummer	E4*2001/116*0121*07
Fabrikant	Kia Motors Slovakia S.r.o.
Bekijk volledig autorapport	
Verkoop uw auto	

2. Uiterlijk

Soort	Auto
Inrichting	Mpv
Kleur	Zwart
Check schadeverleden	

3. Fiscaal

BPM tarief	€ 1.984
Check huidige waarde	

4. Historie

Datum eerste toelating	14-03-2009
Datum afgifte Nederland	29-05-2018
APK vervaldatum	28-02-2024

[Bekijk vorige eigenaren](#)[Controleer APK-historie](#)

5. Status

Terugroepactie	Nee
Verzekerd	Nee
Geïmporteerd	Ja
Geëxporteerd	Ja
Taxi	Nee

[Ontdek land van herkomst](#)[Goedkope autoverzekering](#)

6. Motor

Motorcode	G4FA
Aantal cilinders	4
Cilinderinhoud	1.396 cm ³
Versnellingsbak	M
Versnellingen	5

7. Brandstof #1

Brandstof-nummer	1
Brandstof	Benzine
Emissieklasse	4
Vermogen	80,00 kW (109 pk)
Brandstofverbruik in stad NEDC	7,6 liter/100 km (13,2 km/liter)
Brandstofverbruik op snelweg NEDC	5,2 liter/100 km (19,2 km/liter)
Brandstofverbruik gecombineerd NEDC	6,1 liter/100 km (16,4 km/liter)

CO2-uitstoot gecombineerd NEDC	145 g/km
Milieuklasse licht	70/220*2003/76b
Geluidsniveau rijdend	72 dB(A)
Geluidsniveau stationair	81 dB(A)
Geluidsniveau toerental	4.650 dB(A)

8. Eigenschappen

Aantal zitplaatsen	5
Aantal wielen	4
Aantal deuren	4

9. Carrosserie

Carrosserie-nummer	1
Categorie	M1
Type	AF
Type omschrijving	Multipurpose vehicle (mpv)

10. Afmetingen

Lengte	424 cm
Wielbasis	265 cm

11. Massa

Leeg gewicht	1.163 kg
Rijklaar gewicht	1.263 kg
Technisch limiet massa	1.710 kg
Wettelijk limiet massa	1.710 kg
Maximum massa samenstelling	2.910 kg

12. Trekkracht

Maximaal trekgewicht ongeremd	550 kg
Maximaal trekgewicht geremd	1.200 kg

13. As #1

As-nummer	1
Plaatscode	Voor
Technisch limiet	960 kg
Wettelijk limiet	960 kg
Spoorbreedte	155 cm

14. As #2

As-nummer	2
Plaatscode	Achter
Technisch limiet	920 kg
Wettelijk limiet	920 kg
Spoorbreedte	154 cm