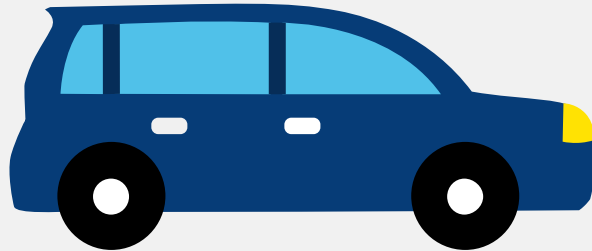


# Autorapport (gratis versie)

## BMW X5 M50D



Het kenteken SH-737-P hoort bij een Bmw X5 M50d. Deze auto (stationwagen) werd toegelaten op 13-12-2013. De APK is geldig tot 16-05-2025. Het lege gewicht is 2.165 kg en de maximale toegestane massa is 2.900 kg.

### Inhoudsopgave

<a href="#">1. Algemeen</a>	<a href="#">8. Eigenschappen</a>
<a href="#">2. Uiterlijk</a>	<a href="#">9. Carrosserie</a>
<a href="#">3. Fiscaal</a>	<a href="#">10. Afmetingen</a>
<a href="#">4. Historie</a>	<a href="#">11. Massa</a>
<a href="#">5. Status</a>	<a href="#">12. Trekkkracht</a>
<a href="#">6. Motor</a>	<a href="#">13. As #1</a>
<a href="#">7. Brandstof #1</a>	<a href="#">14. As #2</a>

## 1. Algemeen

Merk	Bmw
Model	X5 M50d
Handelsbenaming	X5 M50d
Type	X5
Variant	KS81
Uitvoering	6A050000
Typegoedkeuringsnummer	E1*2007/46*0421*10
Fabrikant	Bayerische Motoren Werke Ag
<a href="#">Bekijk volledig autorapport</a>	
<a href="#">Verkoop uw auto</a>	

## 2. Uiterlijk

Soort	Auto
Inrichting	Stationwagen
Kleur	Grijs
<a href="#">Check schadeverleden</a>	

## 3. Fiscaal

Catalogusprijs	€ 121.107
BPM tarief	€ 12.636
<a href="#">Check huidige waarde</a>	

## 4. Historie

Datum eerste toelating	13-12-2013
Datum afgifte Nederland	29-03-2018

Datum laatste tenaamstelling	05-02-2024
------------------------------	------------

APK vervaldatum	16-05-2025
-----------------	------------

[Bekijk vorige eigenaren](#)[Controleer APK-historie](#)

## 5. Status

Terugroepactie	Ja
----------------	----

Verzekerd	Ja
-----------	----

Geïmporteerd	Ja
--------------	----

Geëxporteerd	Nee
--------------	-----

Taxi	Nee
------	-----

[Ontdek land van herkomst](#)[Goedkope autoverzekering](#)

## 6. Motor

Motorcode	N57D30C
-----------	---------

Aantal cilinders	6
------------------	---

Cilinderinhoud	2.993 cm <sup>3</sup>
----------------	-----------------------

Versnellingsbak	Automaat
-----------------	----------

Versnellingen	8
---------------	---

[Controleer kilometerstand](#)

## 7. Brandstof #1

Brandstof-nummer	1
------------------	---

Brandstof	Diesel
-----------	--------

Emissieklasse	6
---------------	---

Vermogen	280,00 kW (381 pk)
----------	--------------------

Brandstofverbruik in stad NEDC	7,6 liter/100 km (13,2 km/liter)
Brandstofverbruik op snelweg NEDC	6,2 liter/100 km (16,1 km/liter)
Brandstofverbruik gecombineerd NEDC	6,7 liter/100 km (14,9 km/liter)
CO2-uitstoot gecombineerd NEDC	177 g/km
Milieuklasse licht	715/2007*143/2013t
Uitstoot deeltjes licht NEDC	0.00036 g/km
Roetuitstoot NEDC	0.5 g/km
Geluidsniveau rijdend	72 dB(A)
Geluidsniveau stationair	77 dB(A)
Geluidsniveau toerental	3.300 dB(A)

## 8. Eigenschappen

Aantal zitplaatsen	5
Aantal wielen	4
Aantal deuren	4

## 9. Carrosserie

Carrosserie-nummer	1
Categorie	M1
Type	AC
Type omschrijving	Stationwagen
Plaats chassisnummer	R. motorruimte

## 10. Afmetingen

Lengte	489 cm
Wielbasis	293 cm

## 11. Massa

Leeg gewicht	2.165 kg
Rijklaar gewicht	2.265 kg
Technisch limiet massa	2.900 kg
Wettelijk limiet massa	2.900 kg
Maximum massa samenstelling	5.740 kg

## 12. Trekracht

Maximaal trekgewicht ongeremd	750 kg
Maximaal trekgewicht geremd	2.700 kg

## 13. As #1

As-nummer	1
Plaatscode	Voor
Wettelijk limiet	1.370 kg
Spoorbreedte	166 cm

## 14. As #2

As-nummer	2
Plaatscode	Achter
Wettelijk limiet	1.580 kg
Spoorbreedte	170 cm