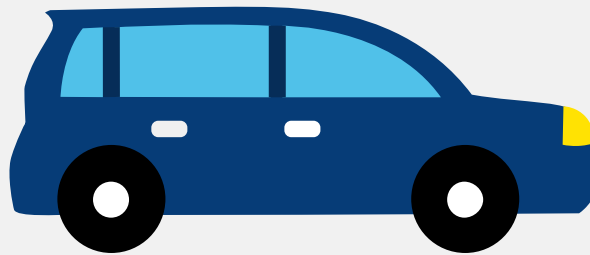


# Autorapport (gratis versie)

## TOYOTA LAND CRUISER 3.0 D-4D 5-DRS VX ATM HRW



Het kenteken SH-405-P hoort bij een Toyota Land Cruiser 3.0 D-4d 5-drs Vx Atm Hrw. Deze auto (stationwagen) werd toegelaten op 18-11-2004. De APK is geldig tot 25-03-2025. Het lege gewicht is 2.134 kg en de maximale toegestane massa is 2.850 kg.

### Inhoudsopgave

<a href="#">1. Algemeen</a>	<a href="#">8. Eigenschappen</a>
<a href="#">2. Uiterlijk</a>	<a href="#">9. Carrosserie</a>
<a href="#">3. Fiscaal</a>	<a href="#">10. Afmetingen</a>
<a href="#">4. Historie</a>	<a href="#">11. Massa</a>
<a href="#">5. Status</a>	<a href="#">12. Trekkracht</a>
<a href="#">6. Motor</a>	<a href="#">13. As #1</a>
<a href="#">7. Brandstof #1</a>	<a href="#">14. As #2</a>

## 1. Algemeen

Merk	Toyota
Model	Land Cruiser 3.0 D-4d 5-drs Vx Atm Hrw
Handelsbenaming	Land Cruiser 3.0 D-4d 5-drs Vx Atm Hrw
<a href="#">Bekijk volledig autorapport</a>	
<a href="#">Verkoop uw auto</a>	

## 2. Uiterlijk

Soort	Auto
Inrichting	Stationwagen
Kleur	Rood
<a href="#">Check schadeverleden</a>	

## 3. Fiscaal

BPM tarief	€ 20.667
<a href="#">Check huidige waarde</a>	

## 4. Historie

Datum eerste toelating	18-11-2004
Datum afgifte Nederland	18-11-2004
Datum laatste tenaamstelling	30-03-2018
APK vervaldatum	25-03-2025
<a href="#">Bekijk vorige eigenaren</a>	
<a href="#">Controleer APK-historie</a>	

## 5. Status

Terugroepactie	Nee
Verzekerd	Ja
Geïmporteerd	Nee
Geëxporteerd	Nee
Taxi	Nee

[Goedkope autoverzekering](#)

## 6. Motor

Aantal cilinders	4
Cilinderinhoud	2.982 cm <sup>3</sup>

[Controleer kilometerstand](#)

## 7. Brandstof #1

Brandstof-nummer	1
Brandstof	Diesel
Emissieklasse	3
Vermogen	122,00 kW (166 pk)
Uitstoot deeltjes licht NEDC	0.055 g/km
Geluidsniveau stationair	78 dB(A)
Geluidsniveau toerental	2.550 dB(A)

## 8. Eigenschappen

Aantal zitplaatsen	5
Aantal wielen	4
Aantal deuren	5

## 9. Carrosserie

Carrosserie-nummer	1
Categorie	M1
Type	AC
Type omschrijving	Stationwagen
Plaats chassisnummer	Tegen r. balk a. vooras

## 10. Afmetingen

Wielbasis	279 cm
-----------	--------

## 11. Massa

Leeg gewicht	2.134 kg
Rijklaar gewicht	2.234 kg
Technisch limiet massa	2.850 kg
Wettelijk limiet massa	2.850 kg
Maximum massa samenstelling	5.700 kg

## 12. Trekkracht

Maximaal trekgewicht ongeremd	750 kg
Maximaal trekgewicht geremd	2.850 kg

## 13. As #1

As-nummer	1
Plaatscode	Voor
Wettelijk limiet	1.290 kg
Spoorbreedte	158 cm

## 14. As #2

As-nummer	2
-----------	---

Plaatscode	Achter
Wettelijk limiet	1.800 kg
Spoorbreedte	158 cm