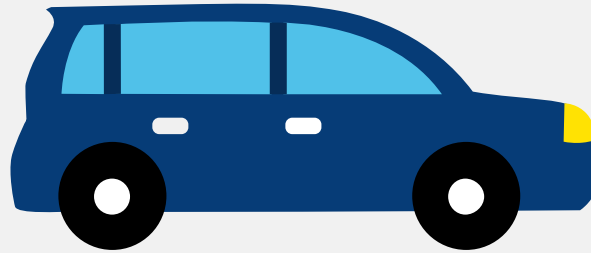


# Autorapport (gratis versie)

## RENAULT CLIO E-TECH HYBRID



Het kenteken S-959-TK hoort bij een Renault Clio E-tech Hybrid. Deze auto (hatchback) werd toegelaten op 11-04-2023. De APK is geldig tot 11-04-2027. Het lege gewicht is 1.241 kg en de maximale toegestane massa is 1.758 kg.

### Inhoudsopgave

<a href="#">1. Algemeen</a>	<a href="#">9. Eigenschappen</a>
<a href="#">2. Uiterlijk</a>	<a href="#">10. Carrosserie</a>
<a href="#">3. Fiscaal</a>	<a href="#">11. Afmetingen</a>
<a href="#">4. Historie</a>	<a href="#">12. Massa</a>
<a href="#">5. Status</a>	<a href="#">13. Trekkkracht</a>
<a href="#">6. Motor</a>	<a href="#">14. As #1</a>
<a href="#">7. Brandstof #1</a>	<a href="#">15. As #2</a>
<a href="#">8. Brandstof #2</a>	

## 1. Algemeen

Merk	Renault
Model	Clio E-tech Hybrid
Handelsbenaming	Clio E-tech Hybrid
Type	RJA
Variant	BH2
Uitvoering	MU4UA8NA5300
Typegoedkeuringsnummer	E2*2007/46*0676*19
Fabrikant	Renault S.a.s.
<a href="#">Bekijk volledig autorapport</a>	
<a href="#">Verkoop uw auto</a>	

## 2. Uiterlijk

Soort	Auto
Inrichting	Hatchback
Kleur	Rood
<a href="#">Check schadeverleden</a>	

## 3. Fiscaal

Catalogusprijs	€ 29.458
BPM tarief	€ 1.584
<a href="#">Check huidige waarde</a>	

## 4. Historie

Datum eerste toelating	11-04-2023
Datum afgifte Nederland	11-04-2023

Datum laatste tenaamstelling	04-03-2024
------------------------------	------------

APK vervaldatum	11-04-2027
-----------------	------------

[Bekijk vorige eigenaren](#)[Controleer APK-historie](#)

## 5. Status

Terugroepactie	Nee
----------------	-----

Verzekerd	Ja
-----------	----

Geïmporteerd	Nee
--------------	-----

Geëxporteerd	Nee
--------------	-----

Taxi	Nee
------	-----

[Goedkope autoverzekering](#)

## 6. Motor

Motorcode	H4M C6
-----------	--------

Aantal cilinders	4
------------------	---

Cilinderinhoud	1.598 cm <sup>3</sup>
----------------	-----------------------

Snelheid beperking	175 km/u
--------------------	----------

Versnellingsbak	Automaat
-----------------	----------

Versnellingen	6
---------------	---

[Controleer kilometerstand](#)

## 7. Brandstof #1

Brandstof-nummer	1
------------------	---

Brandstof	Elektriciteit
-----------	---------------

Emissieklasse	6
---------------	---

Hybride klasse	NOVC-HEV
----------------	----------

Nominaal continu elektrisch vermogen	24,00 kW (33 pk)
Netto maximaal elektrisch vermogen	51,00 kW (69 pk)
Milieuklasse licht	715/2007*2018/1832ap

## 8. Brandstof #2

Brandstof-nummer	2
Brandstof	Benzine
Emissieklasse	6
Hybride klasse	NOVC-HEV
Vermogen	69,00 kW (94 pk)
Brandstofverbruik in stad NEDC	1,7 liter/100 km (58,8 km/liter)
Brandstofverbruik op snelweg NEDC	4,8 liter/100 km (20,8 km/liter)
Brandstofverbruik gecombineerd NEDC	3,6 liter/100 km (27,8 km/liter)
Brandstofverbruik gecombineerd WLTP	4,3 liter/100 km (23,3 km/liter)
CO <sub>2</sub> -uitstoot gecombineerd NEDC	83 g/km
CO <sub>2</sub> -uitstoot gecombineerd WLTP	97 g/km
Milieuklasse licht	715/2007*2018/1832ap
Geluidsniveau rijdend	67 dB(A)
Geluidsniveau stationair	67 dB(A)
Geluidsniveau toerental	1.300 dB(A)

## 9. Eigenschappen

Aantal zitplaatsen	5
Aantal wielen	4
Aantal deuren	5

## 10. Carrosserie

Carrosserie-nummer	1
Categorie	M1
Type	AB
Type omschrijving	Hatchback

## 11. Afmetingen

Lengte	405 cm
Breedte	173 cm
Wielbasis	258 cm

## 12. Massa

Leeg gewicht	1.241 kg
Rijklaar gewicht	1.341 kg
Technisch limiet massa	1.758 kg
Wettelijk limiet massa	1.758 kg
Maximum massa samenstelling	2.658 kg

## 13. Trekkracht

Maximaal trekgewicht ongeremd	670 kg
Maximaal trekgewicht geremd	900 kg

## 14. As #1

As-nummer	1
Plaatscode	Voor
Aangedreven	Ja
Technisch limiet	950 kg
Wettelijk limiet	950 kg

Spoorbreedte	151 cm
--------------	--------

## 15. As #2

As-nummer	2
Plaatscode	Achter
Aangedreven	Nee
Technisch limiet	978 kg
Wettelijk limiet	978 kg
Spoorbreedte	149 cm