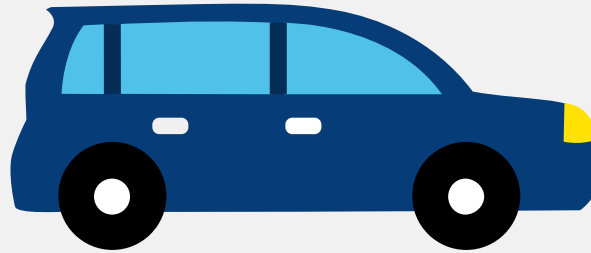


# Autorapport (gratis versie)

## MERCEDES-BENZ EQS 450+



Het kenteken S-704-KK hoort bij een Mercedes-benz Eqs 450+. Deze auto (stationwagen) werd toegelaten op 10-03-2023. Het lege gewicht is 2.595 kg en de maximale toegestane massa is 3.435 kg.

### Inhoudsopgave

<a href="#">1. Algemeen</a>	<a href="#">8. Eigenschappen</a>
<a href="#">2. Uiterlijk</a>	<a href="#">9. Carrosserie</a>
<a href="#">3. Fiscaal</a>	<a href="#">10. Afmetingen</a>
<a href="#">4. Historie</a>	<a href="#">11. Massa</a>
<a href="#">5. Status</a>	<a href="#">12. Trekkracht</a>
<a href="#">6. Motor</a>	<a href="#">13. As #1</a>
<a href="#">7. Brandstof #1</a>	<a href="#">14. As #2</a>

## 1. Algemeen

Merk	Mercedes-benz
Model	Eqs 450+
Handelsbenaming	Eqs 450+
Type	E2EQSX
Variant	66EAAA
Uitvoering	ZZAM070B
Typegoedkeuringsnummer	E1*2018/858*00188*00
Fabrikant	Mercedes-benz Ag
<a href="#">Bekijk volledig autorapport</a>	
<a href="#">Verkoop uw auto</a>	

## 2. Uiterlijk

Soort	Auto
Inrichting	Stationwagen
Kleur	Grijs
<a href="#">Check schadeverleden</a>	

## 3. Fiscaal

Catalogusprijs	€ 149.991
<a href="#">Check huidige waarde</a>	

## 4. Historie

Datum eerste toelating	10-03-2023
Datum afgifte Nederland	10-03-2023
<a href="#">Bekijk vorige eigenaren</a>	

## 5. Status

Terugroepactie	Nee
Verzekerd	Nee
Geïmporteerd	Nee
Geëxporteerd	Ja
Taxi	Nee
<b>Goedkope autoverzekering</b>	

## 6. Motor

Motorcode	EM0027
Snelheid beperking	210 km/u

## 7. Brandstof #1

Brandstof-nummer	1
Brandstof	Elektriciteit
Emissieklasse	6
Nominaal continu elektrisch vermogen	109,00 kW (148 pk)
Netto maximaal elektrisch vermogen	265,00 kW (361 pk)
Milieuklasse zwaar	595/2009*2019/1939e
Geluidsniveau rijdend	66 dB(A)

## 8. Eigenschappen

Aantal zitplaatsen	7
Aantal wielen	4
Aantal deuren	5

## 9. Carrosserie

Carrosserie-nummer	1
Categorie	M1
Type	AC
Type omschrijving	Stationwagen

## 10. Afmetingen

Lengte	514 cm
Breedte	203 cm
Wielbasis	321 cm

## 11. Massa

Leeg gewicht	2.595 kg
Rijklaar gewicht	2.695 kg
Technisch limiet massa	3.435 kg
Wettelijk limiet massa	3.435 kg
Maximum massa samenstelling	4.285 kg

## 12. Trekkracht

Maximaal trekgewicht ongeremd	750 kg
Maximaal trekgewicht geremd	750 kg

## 13. As #1

As-nummer	1
Plaatscode	Voor
Aangedreven	Nee
Technisch limiet	1.495 kg
Wettelijk limiet	1.495 kg

Spoorbreedte	167 cm
--------------	--------

## 14. As #2

As-nummer	2
Plaatscode	Achter
Aangedreven	Ja
Technisch limiet	2.005 kg
Wettelijk limiet	2.005 kg
Spoorbreedte	168 cm