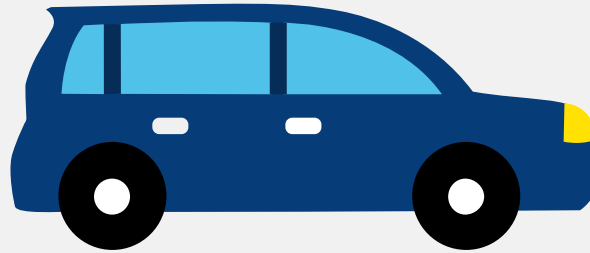


# Autorapport (gratis versie)

## MERCEDES-BENZ C 300 E



Het kenteken S-523-BK hoort bij een Mercedes-benz C 300 E. Deze auto (stationwagen) werd toegelaten op 04-01-2023. De APK is geldig tot 04-01-2027. Het lege gewicht is 2.020 kg en de maximale toegestane massa is 2.655 kg.

### Inhoudsopgave

<a href="#">1. Algemeen</a>	<a href="#">9. Eigenschappen</a>
<a href="#">2. Uiterlijk</a>	<a href="#">10. Carrosserie</a>
<a href="#">3. Fiscaal</a>	<a href="#">11. Afmetingen</a>
<a href="#">4. Historie</a>	<a href="#">12. Massa</a>
<a href="#">5. Status</a>	<a href="#">13. Trekkkracht</a>
<a href="#">6. Motor</a>	<a href="#">14. As #1</a>
<a href="#">7. Brandstof #1</a>	<a href="#">15. As #2</a>
<a href="#">8. Brandstof #2</a>	

## 1. Algemeen

Merk	Mercedes-benz
Model	C 300 E
Handelsbenaming	C 300 E
Type	R2CS
Variant	H25DT0
Uitvoering	CZAA050A
Typegoedkeuringsnummer	E1*2018/858*00017*03
Fabrikant	Mercedes-benz Ag
<a href="#">Bekijk volledig autorapport</a>	
<a href="#">Verkoop uw auto</a>	

## 2. Uiterlijk

Soort	Auto
Inrichting	Stationwagen
Kleur	Zwart
<a href="#">Check schadeverleden</a>	

## 3. Fiscaal

Catalogusprijs	€ 64.211
BPM tarief	€ 360
<a href="#">Check huidige waarde</a>	

## 4. Historie

Datum eerste toelating	04-01-2023
Datum afgifte Nederland	04-01-2023

Datum laatste tenaamstelling	04-01-2023
------------------------------	------------

APK vervaldatum	04-01-2027
-----------------	------------

[Bekijk vorige eigenaren](#)[Controleer APK-historie](#)

## 5. Status

Terugroepactie	Nee
----------------	-----

Verzekerd	Ja
-----------	----

Geïmporteerd	Nee
--------------	-----

Geëxporteerd	Nee
--------------	-----

Taxi	Nee
------	-----

[Goedkope autoverzekering](#)

## 6. Motor

Motorcode	254920
-----------	--------

Aantal cilinders	4
------------------	---

Cilinderinhoud	1.999 cm <sup>3</sup>
----------------	-----------------------

Snelheid beperking	240 km/u
--------------------	----------

Versnellingsbak	Automaat
-----------------	----------

Versnellingen	9
---------------	---

[Controleer kilometerstand](#)

## 7. Brandstof #1

Brandstof-nummer	1
------------------	---

Brandstof	Elektriciteit
-----------	---------------

Emissieklasse	6
---------------	---

Hybride klasse	OVC-HEV
----------------	---------

Nominaal continu elektrisch vermogen	47,00 kW (64 pk)
Netto maximaal elektrisch vermogen	95,00 kW (129 pk)
Hybrideverbruik WLTP	220,0 Wh/km
Hybride actieradius WLTP	105 km
Hybride actieradius in stad WLTP	105 km
Milieuklasse licht	715/2007*2018/1832ap

## 8. Brandstof #2

Brandstof-nummer	2
Brandstof	Benzine
Emissieklasse	6
Hybride klasse	OVC-HEV
Vermogen	150,00 kW (204 pk)
Brandstofverbruik gewogen WLTP	0,7 liter/100 km (142,9 km/liter)
CO2-uitstoot gewogen WLTP	15 g/km
Milieuklasse licht	715/2007*2018/1832ap
Uitstoot deeltjes WLTP	0.14 g/km
Geluidsniveau rijdend	67 dB(A)
Geluidsniveau stationair	72 dB(A)
Geluidsniveau toerental	3.750 dB(A)

## 9. Eigenschappen

Aantal zitplaatsen	5
Aantal wielen	4
Aantal deuren	5

## 10. Carrosserie

Carrosserie-nummer	1
Categorie	M1
Type	AC
Type omschrijving	Stationwagen

## 11. Afmetingen

Lengte	479 cm
Breedte	190 cm
Wielbasis	287 cm

## 12. Massa

Leeg gewicht	2.020 kg
Rijklaar gewicht	2.120 kg
Technisch limiet massa	2.655 kg
Wettelijk limiet massa	2.655 kg
Maximum massa samenstelling	4.525 kg

## 13. Trekkracht

Maximaal trekgewicht ongeremd	750 kg
Maximaal trekgewicht geremd	1.800 kg

## 14. As #1

As-nummer	1
Plaatscode	Voor
Aangedreven	Nee
Technisch limiet	1.105 kg
Wettelijk limiet	1.105 kg

Spoorbreedte	159 cm
--------------	--------

## 15. As #2

As-nummer	2
Plaatscode	Achter
Aangedreven	Ja
Technisch limiet	1.550 kg
Wettelijk limiet	1.550 kg
Spoorbreedte	159 cm