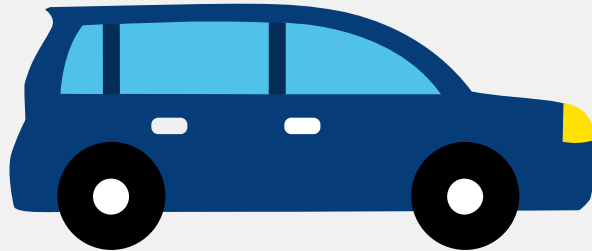


# Autorapport (gratis versie)

## TOYOTA TOYOTA AYGO



Het kenteken S-270-LP hoort bij een Toyota Toyota Aygo. Deze auto (hatchback) werd toegelaten op 29-11-2019. De APK is geldig tot 29-11-2025. Het lege gewicht is 830 kg en de maximale toegestane massa is 1.240 kg.

### Inhoudsopgave

<a href="#">1. Algemeen</a>	<a href="#">8. Eigenschappen</a>
<a href="#">2. Uiterlijk</a>	<a href="#">9. Carrosserie</a>
<a href="#">3. Fiscaal</a>	<a href="#">10. Afmetingen</a>
<a href="#">4. Historie</a>	<a href="#">11. Massa</a>
<a href="#">5. Status</a>	<a href="#">12. As #1</a>
<a href="#">6. Motor</a>	<a href="#">13. As #2</a>
<a href="#">7. Brandstof #1</a>	

## 1. Algemeen

Merk	Toyota
Model	Toyota Aygo
Handelsbenaming	Toyota Aygo
Type	AB1
Variant	KGB40(H)
Uitvoering	KGB40L-AHMGKW(3T)
Typegoedkeuringsnummer	E6*2007/46*0348*01
Fabrikant	Toyota Motor Europe Nv/sa
<a href="#">Bekijk volledig autorapport</a>	
<a href="#">Verkoop uw auto</a>	

## 2. Uiterlijk

Soort	Auto
Inrichting	Hatchback
Kleur	Grijs
<a href="#">Check schadeverleden</a>	

## 3. Fiscaal

Catalogusprijs	€ 12.665
BPM tarief	€ 136
<a href="#">Check huidige waarde</a>	

## 4. Historie

Datum eerste toelating	29-11-2019
Datum afgifte Nederland	15-03-2023

Datum laatste tenaamstelling	15-03-2023
------------------------------	------------

APK vervaldatum	29-11-2025
-----------------	------------

[Bekijk vorige eigenaren](#)[Controleer APK-historie](#)

## 5. Status

Terugroepactie	Nee
----------------	-----

Verzekerd	Ja
-----------	----

Geïmporteerd	Ja
--------------	----

Geëxporteerd	Nee
--------------	-----

Taxi	Nee
------	-----

[Ontdek land van herkomst](#)[Goedkope autoverzekering](#)

## 6. Motor

Motorcode	1KR
-----------	-----

Aantal cilinders	3
------------------	---

Cilinderinhoud	998 cm <sup>3</sup>
----------------	---------------------

Snelheid beperking	160 km/u
--------------------	----------

Versnellingsbak	M
-----------------	---

Versnellingen	5
---------------	---

[Controleer kilometerstand](#)

## 7. Brandstof #1

Brandstof-nummer	1
------------------	---

Brandstof	Benzine
-----------	---------

Emissieklasse	6
---------------	---

Vermogen	53,00 kW (72 pk)
CO2-uitstoot gecombineerd NEDC	86 g/km
CO2-uitstoot gecombineerd WLTP	111 g/km
Milieuklasse licht	715/2007*2018/1832dg
Geluidsniveau stationair	76 dB(A)
Geluidsniveau toerental	3.750 dB(A)

## 8. Eigenschappen

Aantal zitplaatsen	4
Aantal wielen	4
Aantal deuren	4

## 9. Carrosserie

Carrosserie-nummer	1
Categorie	M1
Type	AB
Type omschrijving	Hatchback

## 10. Afmetingen

Lengte	347 cm
Breedte	162 cm
Wielbasis	234 cm

## 11. Massa

Leeg gewicht	830 kg
Rijklaar gewicht	930 kg
Technisch limiet massa	1.240 kg

Wettelijk limiet massa	1.240 kg
Maximum massa samenstelling	1.240 kg

## 12. As #1

As-nummer	1
Plaatscode	Voor
Aangedreven	Ja
Technisch limiet	695 kg
Wettelijk limiet	695 kg
Spoorbreedte	143 cm

## 13. As #2

As-nummer	2
Plaatscode	Achter
Aangedreven	Nee
Technisch limiet	695 kg
Wettelijk limiet	695 kg
Spoorbreedte	142 cm