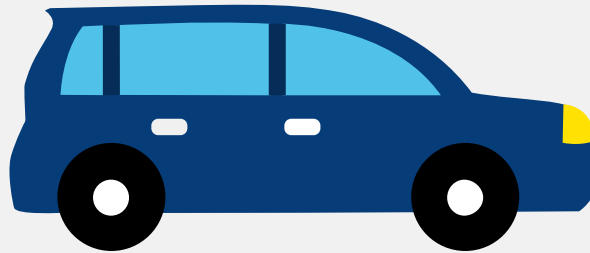


# Autorapport (gratis versie)

## ALPINA BMW ALPINA B5 BITURBO TOURING ALLRAD



Het kenteken S-233-NP hoort bij een Alpina Bmw Alpina B5 Biturbo Touring Allrad. Deze auto (stationwagen) werd toegelaten op 14-02-2019. De APK is geldig tot 17-03-2027. Het lege gewicht is 2.020 kg en de maximale toegestane massa is 2.610 kg.

### Inhoudsopgave

<a href="#">1. Algemeen</a>	<a href="#">8. Eigenschappen</a>
<a href="#">2. Uiterlijk</a>	<a href="#">9. Carrosserie</a>
<a href="#">3. Fiscaal</a>	<a href="#">10. Afmetingen</a>
<a href="#">4. Historie</a>	<a href="#">11. Massa</a>
<a href="#">5. Status</a>	<a href="#">12. Trekkracht</a>
<a href="#">6. Motor</a>	<a href="#">13. As #1</a>
<a href="#">7. Brandstof #1</a>	<a href="#">14. As #2</a>

## 1. Algemeen

Merk	Alpina
Model	Bmw Alpina B5 Biturbo Touring Allrad
Handelsbenaming	Bmw Alpina B5 Biturbo Touring Allrad
Type	ALPINA G30
Variant	5201TL
Uitvoering	1
Typegoedkeuringsnummer	E1*KS07/46*0066*03
<a href="#">Bekijk volledig autorapport</a>	
<a href="#">Verkoop je auto zonder stress</a>	

## 2. Uiterlijk

Soort	Auto
Inrichting	Stationwagen
Kleur	Bruin
<a href="#">Check schadeverleden</a>	

## 3. Fiscaal

Catalogusprijs	€ 189.082
BPM tarief	€ 34.391
<a href="#">Check huidige waarde</a>	

## 4. Historie

Datum eerste toelating	14-02-2019
Datum afgifte Nederland	20-03-2023
Datum laatste tenaamstelling	04-08-2023

APK vervaldatum	17-03-2027
-----------------	------------

[Bekijk vorige eigenaren](#)[Controleer APK-historie](#)

## 5. Status

Terugroepactie	Nee
----------------	-----

Verzekerd	Ja
-----------	----

Geïmporteerd	Ja
--------------	----

Geëxporteerd	Nee
--------------	-----

Taxi	Nee
------	-----

[Ontdek land van herkomst](#)[Goedkope autoverzekering](#)

## 6. Motor

Aantal cilinders	8
------------------	---

Cilinderinhoud	4.395 cm <sup>3</sup>
----------------	-----------------------

Snelheid beperking	322 km/u
--------------------	----------

[Controleer kilometerstand](#)

## 7. Brandstof #1

Brandstof-nummer	1
------------------	---

Brandstof	Benzine
-----------	---------

Emissieklasse	6
---------------	---

Vermogen	447,00 kW (609 pk)
----------	--------------------

CO <sub>2</sub> -uitstoot gecombineerd NEDC	254 g/km
---	----------

CO <sub>2</sub> -uitstoot gecombineerd WLTP	265 g/km
---	----------

Milieuklasse licht	715/2007*2017/1347bg
--------------------	----------------------

Geluidsniveau stationair	79 dB(A)
Geluidsniveau toerental	3.750 dB(A)

## 8. Eigenschappen

Aantal zitplaatsen	5
Aantal wielen	4
Aantal deuren	5

## 9. Carrosserie

Carrosserie-nummer	1
Categorie	M1
Type	AC
Type omschrijving	Stationwagen

## 10. Afmetingen

Lengte	496 cm
Breedte	187 cm
Wielbasis	298 cm

## 11. Massa

Leeg gewicht	2.020 kg
Rijklaar gewicht	2.120 kg
Technisch limiet massa	2.610 kg
Wettelijk limiet massa	2.610 kg
Maximum massa samenstelling	4.700 kg

## 12. Trekkracht

Maximaal trekgewicht ongeremd	750 kg
Maximaal trekgewicht geremd	2.000 kg

### 13. As #1

As-nummer	1
Plaatscode	Voor
Aangedreven	Ja
Technisch limiet	1.255 kg
Wettelijk limiet	1.255 kg
Spoorbreedte	162 cm

### 14. As #2

As-nummer	2
Plaatscode	Achter
Aangedreven	Ja
Technisch limiet	1.455 kg
Wettelijk limiet	1.455 kg
Spoorbreedte	161 cm