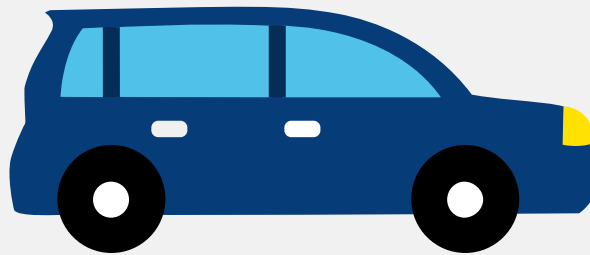


Autorapport (gratis versie)

ALPINA BMW ALPINA B3 BITURBO TOURING ALLRAD



Het kenteken S-104-JP hoort bij een Alpina Bmw Alpina B3 Biturbo Touring Allrad. Deze auto (stationwagen) werd toegelaten op 22-10-2015. De APK is geldig tot 31-01-2025. Het lege gewicht is 1.720 kg en de maximale toegestane massa is 2.320 kg.

Inhoudsopgave

1. Algemeen	8. Eigenschappen
2. Uiterlijk	9. Carrosserie
3. Fiscaal	10. Afmetingen
4. Historie	11. Massa
5. Status	12. Trekkracht
6. Motor	13. As #1
7. Brandstof #1	14. As #2

1. Algemeen

Merk	Alpina
Model	Bmw Alpina B3 Biturbo Touring Allrad
Handelsbenaming	Bmw Alpina B3 Biturbo Touring Allrad
Type	ALPINA F30
Variant	3315TL
Uitvoering	1
Typegoedkeuringsnummer	E1*KS07/46*0034*06
Fabrikant	Alpina Burkhard Bovensiepen Gmbh + Co.kg
Bekijk volledig autorapport	
Verkoop uw auto	

2. Uiterlijk

Soort	Auto
Inrichting	Stationwagen
Kleur	Blauw
Check schadeverleden	

3. Fiscaal

Catalogusprijs	€ 113.772
BPM tarief	€ 15.138
Check huidige waarde	

4. Historie

Datum eerste toelating	22-10-2015
------------------------	------------

Datum afgifte Nederland	02-02-2023
Datum laatste tenaamstelling	02-02-2023
APK vervaldatum	31-01-2025

[Bekijk vorige eigenaren](#)[Controleer APK-historie](#)

5. Status

Terugroepactie	Nee
Verzekerd	Ja
Geïmporteerd	Ja
Geëxporteerd	Nee
Taxi	Nee

[Ontdek land van herkomst](#)[Goedkope autoverzekering](#)

6. Motor

Motorcode	N57D30
Aantal cilinders	6
Cilinderinhoud	2.979 cm ³
Snelheid beperking	295 km/u
Versnellingsbak	Automaat
Versnellingen	8

[Controleer kilometerstand](#)

7. Brandstof #1

Brandstof-nummer	1
Brandstof	Benzine

Emissieklasse	6
Vermogen	301,00 kW (410 pk)
Brandstofverbruik in stad NEDC	10,8 liter/100 km (9,3 km/liter)
Brandstofverbruik op snelweg NEDC	6,4 liter/100 km (15,6 km/liter)
Brandstofverbruik gecombineerd NEDC	8,0 liter/100 km (12,5 km/liter)
CO2-uitstoot gecombineerd NEDC	186 g/km
Milieuklasse licht	715/2007*136/2014w
Uitstoot deeltjes licht NEDC	0.0005 g/km
Roetuitstoot NEDC	0.5 g/km
Geluidsniveau rijdend	74 dB(A)
Geluidsniveau stationair	93 dB(A)
Geluidsniveau toerental	3.750 dB(A)

8. Eigenschappen

Aantal zitplaatsen	5
Aantal wielen	4
Aantal deuren	4

9. Carrosserie

Carrosserie-nummer	1
Categorie	M1
Type	AC
Type omschrijving	Stationwagen
Plaats chassisnummer	R. in motorruimte

10. Afmetingen

Lengte	463 cm
--------	--------

Breedte	181 cm
Wielbasis	281 cm

11. Massa

Leeg gewicht	1.720 kg
Rijklaar gewicht	1.820 kg
Technisch limiet massa	2.320 kg
Wettelijk limiet massa	2.320 kg
Maximum massa samenstelling	4.195 kg

12. Trekkracht

Maximaal trekgewicht ongeremd	750 kg
Maximaal trekgewicht geremd	1.800 kg

13. As #1

As-nummer	1
Plaatscode	Voor
Aangedreven	Ja
Technisch limiet	1.110 kg
Wettelijk limiet	1.110 kg
Spoorbreedte	156 cm

14. As #2

As-nummer	2
Plaatscode	Achter
Aangedreven	Ja
Technisch limiet	1.280 kg
Wettelijk limiet	1.280 kg

Spoorbreedte

164 cm