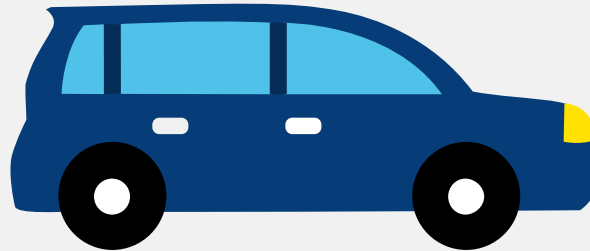


Autorapport (gratis versie)

OPEL KADETT HATCHBACK 2.0SEH GSI B6



Het kenteken RV-70-GH hoort bij een Opel Kadett Hatchback 2.0seh Gsi B6. Deze auto (hatchback) werd toegelaten op 02-04-1987. De APK is geldig tot 16-07-2013. Het lege gewicht is 940 kg en de maximale toegestane massa is 1.450 kg.

Inhoudsopgave

1. Algemeen	8. Carrosserie
2. Uiterlijk	9. Afmetingen
3. Historie	10. Massa
4. Status	11. Trekkkracht
5. Motor	12. As #1
6. Brandstof #1	13. As #2
7. Eigenschappen	

1. Algemeen

Merk	Opel
Model	Kadett Hatchback 2.0seh Gsi B6
Handelsbenaming	Kadett Hatchback 2.0seh Gsi B6
Bekijk volledig autorapport	
Verkoop je auto zonder stress	

2. Uiterlijk

Soort	Auto
Inrichting	Hatchback
Kleur	Rood
Check schadeverleden	

3. Historie

Datum eerste toelating	02-04-1987
Datum afgifte Nederland	02-04-1987
Datum laatste tenaamstelling	04-05-2013
APK vervaldatum	16-07-2013
Bekijk vorige eigenaren	
Controleer APK-historie	

4. Status

Terugroepactie	Nee
Verzekerd	Nee
Geïmporteerd	Nee
Geëxporteerd	Nee

Taxi	Nee
------	-----

Goedkope autoverzekering

5. Motor

Aantal cilinders	4
Cilinderinhoud	1.998 cm ³

Controleer kilometerstand

6. Brandstof #1

Brandstof-nummer	1
Brandstof	Benzine
Emissieklasse	0
Vermogen	95,00 kW (129 pk)
Geluidsniveau stationair	86 dB(A)
Geluidsniveau toerental	4.200 dB(A)

7. Eigenschappen

Aantal wielen	4
Aantal deuren	2

8. Carrosserie

Carrosserie-nummer	1
Categorie	M1
Type	AB
Type omschrijving	Hatchback
Plaats chassisnummer	Op bodemplaat by r. voorzitting

9. Afmetingen

Wielbasis	252 cm
-----------	--------

10. Massa

Leeg gewicht	940 kg
Rijklaar gewicht	1.040 kg
Technisch limiet massa	1.450 kg
Wettelijk limiet massa	1.450 kg

11. Trekkracht

Maximaal trekgewicht ongeremd	450 kg
Maximaal trekgewicht geremd	450 kg

12. As #1

As-nummer	1
Plaatscode	Voor
Wettelijk limiet	745 kg
Spoorbreedte	140 cm

13. As #2

As-nummer	2
Plaatscode	Achter
Wettelijk limiet	705 kg
Spoorbreedte	141 cm