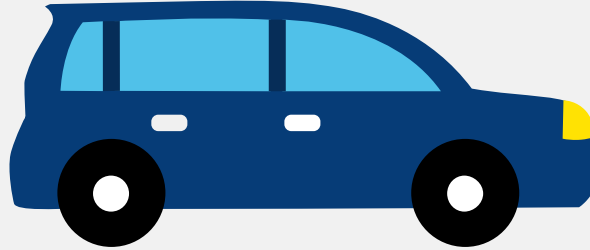


Autorapport (gratis versie)

KIA RIO



Het kenteken RK-157-J hoort bij een Kia Rio. Deze auto (hatchback) werd toegelaten op 15-12-2017. De APK is geldig tot 15-12-2025. Het lege gewicht is 1.055 kg en de maximale toegestane massa is 1.600 kg.

Inhoudsopgave

1. Algemeen	8. Eigenschappen
2. Uiterlijk	9. Carrosserie
3. Fiscaal	10. Afmetingen
4. Historie	11. Massa
5. Status	12. Trekkracht
6. Motor	13. As #1
7. Brandstof #1	14. As #2

1. Algemeen

Merk	Kia
Model	Rio
Handelsbenaming	Rio
Type	YB
Variant	B5P21
Uitvoering	M52AZ1
Typegoedkeuringsnummer	E11*2007/46*3777*00
Fabrikant	Kia Motors Corporation
Bekijk volledig autorapport	
Verkoop uw auto	

2. Uiterlijk

Soort	Auto
Inrichting	Hatchback
Kleur	Blauw
Check schadeverleden	

3. Fiscaal

Catalogusprijs	€ 18.320
BPM tarief	€ 1.693
Check huidige waarde	

4. Historie

Datum eerste toelating	15-12-2017
Datum afgifte Nederland	15-12-2017

Datum laatste tenaamstelling	15-12-2017
------------------------------	------------

APK vervaldatum	15-12-2025
-----------------	------------

[Bekijk vorige eigenaren](#)[Controleer APK-historie](#)

5. Status

Terugroepactie	Nee
----------------	-----

Verzekerd	Ja
-----------	----

Geïmporteerd	Nee
--------------	-----

Geëxporteerd	Nee
--------------	-----

Taxi	Nee
------	-----

[Goedkope autoverzekering](#)

6. Motor

Motorcode	G3LC
-----------	------

Aantal cilinders	3
------------------	---

Cilinderinhoud	998 cm ³
----------------	---------------------

Versnellingsbak	M
-----------------	---

Versnellingen	5
---------------	---

[Controleer kilometerstand](#)

7. Brandstof #1

Brandstof-nummer	1
------------------	---

Brandstof	Benzine
-----------	---------

Emissieklasse	6
---------------	---

Vermogen	73,60 kW (100 pk)
----------	-------------------

Brandstofverbruik in stad NEDC	4,9 liter/100 km (20,4 km/liter)
--------------------------------	----------------------------------

Brandstofverbruik op snelweg NEDC	3,7 liter/100 km (27,0 km/liter)
Brandstofverbruik gecombineerd NEDC	4,1 liter/100 km (24,4 km/liter)
CO2-uitstoot gecombineerd NEDC	94 g/km
Milieuklasse licht	715/2007*2016/646w
Uitstoot deeltjes licht NEDC	0.00154 g/km
Geluidsniveau rijdend	71 dB(A)
Geluidsniveau stationair	73 dB(A)
Geluidsniveau toerental	3.375 dB(A)

8. Eigenschappen

Aantal zitplaatsen	5
Aantal wielen	4
Aantal deuren	5

9. Carrosserie

Carrosserie-nummer	1
Categorie	M1
Type	AB
Type omschrijving	Hatchback
Plaats chassisnummer	Onder r. voorzitting

10. Afmetingen

Lengte	407 cm
Breedte	173 cm
Wielbasis	258 cm

11. Massa

Leeg gewicht	1.055 kg
Rijklaar gewicht	1.155 kg
Technisch limiet massa	1.600 kg
Wettelijk limiet massa	1.600 kg
Maximum massa samenstelling	2.600 kg

12. Trekkracht

Maximaal trekgewicht ongeremd	450 kg
Maximaal trekgewicht geremd	1.000 kg

13. As #1

As-nummer	1
Plaatscode	Voor
Technisch limiet	945 kg
Wettelijk limiet	945 kg
Spoorbreedte	152 cm

14. As #2

As-nummer	2
Plaatscode	Achter
Technisch limiet	840 kg
Wettelijk limiet	840 kg
Spoorbreedte	152 cm