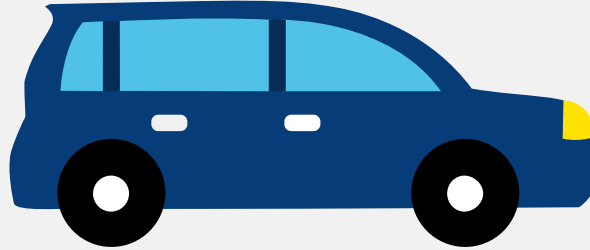


Autorapport (gratis versie)

MITSUBISHI MITSUBISHI SPACE STAR



Het kenteken RJ-666-S hoort bij een Mitsubishi Mitsubishi Space Star. Deze auto (hatchback) werd toegelaten op 09-12-2017. De APK is geldig tot 09-12-2025. Het lege gewicht is 840 kg en de maximale toegestane massa is 1.330 kg.

Inhoudsopgave

1. Algemeen	8. Eigenschappen
2. Uiterlijk	9. Carrosserie
3. Fiscaal	10. Afmetingen
4. Historie	11. Massa
5. Status	12. As #1
6. Motor	13. As #2
7. Brandstof #1	

1. Algemeen

Merk	Mitsubishi
Model	Mitsubishi Space Star
Handelsbenaming	Mitsubishi Space Star
Type	A00
Variant	A0611
Uitvoering	ABADCCB5CAAA
Typegoedkeuringsnummer	E1*2007/46*0951*08
Fabrikant	Mitsubishi Motors (thailand) Co.,ltd
Bekijk volledig autorapport	
Verkoop uw auto	

2. Uiterlijk

Soort	Auto
Inrichting	Hatchback
Kleur	Rood
Check schadeverleden	

3. Fiscaal

Catalogusprijs	€ 14.200
BPM tarief	€ 1.495
Check huidige waarde	

4. Historie

Datum eerste toelating	09-12-2017
Datum afgifte Nederland	09-12-2017

Datum laatste tenaamstelling	09-12-2017
------------------------------	------------

APK vervaldatum	09-12-2025
-----------------	------------

[Bekijk vorige eigenaren](#)[Controleer APK-historie](#)

5. Status

Terugroepactie	Nee
----------------	-----

Verzekerd	Ja
-----------	----

Geïmporteerd	Nee
--------------	-----

Geëxporteerd	Nee
--------------	-----

Taxi	Nee
------	-----

[Goedkope autoverzekering](#)

6. Motor

Motorcode	3A90
-----------	------

Aantal cilinders	3
------------------	---

Cilinderinhoud	999 cm ³
----------------	---------------------

Versnellingsbak	Continu variabele transmissie
-----------------	-------------------------------

[Controleer kilometerstand](#)

7. Brandstof #1

Brandstof-nummer	1
------------------	---

Brandstof	Benzine
-----------	---------

Emissieklasse	6
---------------	---

Vermogen	52,00 kW (71 pk)
----------	------------------

Brandstofverbruik in stad NEDC	4,4 liter/100 km (22,7 km/liter)
--------------------------------	----------------------------------

Brandstofverbruik op snelweg NEDC	3,7 liter/100 km (27,0 km/liter)
-----------------------------------	----------------------------------

Brandstofverbruik gecombineerd NEDC	3,9 liter/100 km (25,6 km/liter)
CO2-uitstoot gecombineerd NEDC	91 g/km
Milieuklasse licht	715/2007*136/2014w
Geluidsniveau rijdend	69 dB(A)
Geluidsniveau stationair	80 dB(A)
Geluidsniveau toerental	3.750 dB(A)

8. Eigenschappen

Aantal zitplaatsen	5
Aantal wielen	4
Aantal deuren	4

9. Carrosserie

Carrosserie-nummer	1
Categorie	M1
Type	AB
Type omschrijving	Hatchback
Plaats chassisnummer	In motorruimte v.

10. Afmetingen

Lengte	380 cm
Breedte	167 cm
Wielbasis	245 cm

11. Massa

Leeg gewicht	840 kg
Rijklaar gewicht	940 kg

Technisch limiet massa	1.330 kg
Wettelijk limiet massa	1.330 kg

12. As #1

As-nummer	1
Plaatscode	Voor
Technisch limiet	730 kg
Wettelijk limiet	730 kg
Spoorbreedte	143 cm

13. As #2

As-nummer	2
Plaatscode	Achter
Technisch limiet	670 kg
Wettelijk limiet	670 kg
Spoorbreedte	142 cm