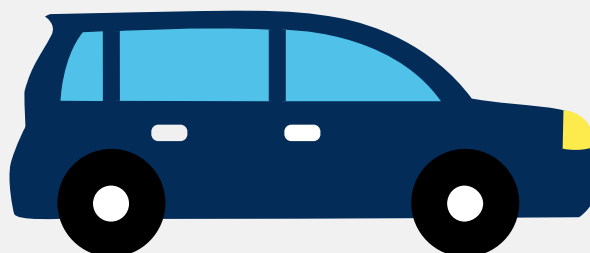


# Autorapport

## FORD FIESTA



Het kenteken RG-895-N hoort bij een Ford Fiesta. Deze auto (hatchback) werd toegelaten op 28-10-2005. De APK is geldig tot 23-11-2019. Het lege gewicht is 1.017 kg en de maximale toegestane massa is 1.530 kg.

### Inhoudsopgave

<b><u>1. Algemeen</u></b>	<b><u>8. Eigenschappen</u></b>
<b><u>2. Uiterlijk</u></b>	<b><u>9. Carrosserie</u></b>
<b><u>3. Fiscaal</u></b>	<b><u>10. Afmetingen</u></b>
<b><u>4. Historie</u></b>	<b><u>11. Massa</u></b>
<b><u>5. Status</u></b>	<b><u>12. Trekkracht</u></b>
<b><u>6. Motor</u></b>	<b><u>13. As #1</u></b>
<b><u>7. Brandstof #1</u></b>	<b><u>14. As #2</u></b>

## 1. Algemeen

Merk	Ford
Model	Fiesta
Handelsbenaming	Fiesta
Type	JD3
<a href="#">Bekijk volledig autorapport</a>	
<a href="#">Verkoop uw auto</a>	

## 2. Uiterlijk

Vorm	Auto
Soort	Personenauto
Inrichting	Hatchback
Kleur	Blauw
<a href="#">Check schadeverleden</a>	
<a href="#">Laat schade repareren</a>	

## 3. Fiscaal

BPM tarief	€ 1.635,-
<a href="#">Check huidige waarde</a>	

## 4. Historie

Datum eerste toelating	28-10-2005
Datum afgifte Nederland	17-11-2017
Datum laatste tenaamstelling	17-11-2017
APK vervaldatum	23-11-2019

[Bekijk vorige eigenaren](#)

## 5. Status

Terugroepactie	Nee
Verzekerd	Ja
Geïmporteerd	Ja
Geëxporteerd	Nee
Taxi	Nee

[Controleer APK-historie](#)

[Vind de goedkoopste verzekering](#)

## 6. Motor

Aantal cilinders	4
Cilinderinhoud	1.299 cm <sup>3</sup>

[Controleer kilometerstand](#)

[Bekijk onderdelen van deze auto](#)

## 7. Brandstof #1

Brandstof-nummer	1
Brandstof	Benzine
Emissiecode	Euro 4

Vermogen	51.00 kW (69 pk)
CO2-uitstoot gecombineerd	147 g/km
Geluidsniveau rijdend	72 dB(A)
Geluidsniveau stationair	79 dB(A)
Geluidsniveau toerental	4.200 dB(A)

## 8. Eigenschappen

Aantal zitplaatsen	5
Aantal wielen	4
Aantal deuren	2

Vind de goedkoopste banden

## 9. Carrosserie

Carrosserie-nummer	1
Categorie	M1
Type	AB
Type omschrijving	Hatchback
Plaats chassisnummer	R. schroefveerkoker

## 10. Afmetingen

Wielbasis	249 cm
-----------	--------

## 11. Massa

Leeg gewicht	1.017 kg
Rijklaar gewicht	1.117 kg
Technisch limiet massa	1.530 kg
Wettelijk limiet massa	1.530 kg
Maximum massa samenstelling	1.630 kg

## 12. Trekkkracht

Maximaal trekgewicht (ongeremd)	100 kg
Maximaal trekgewicht (geremd)	100 kg

## 13. As #1

As-nummer	1
Plaatscode	Voor
Wettelijk limiet	820 kg
Spoorbreedte	146 cm

## 14. As #2

As-nummer	2
Plaatscode	Achter
Wettelijk limiet	800 kg
Spoorbreedte	144 cm