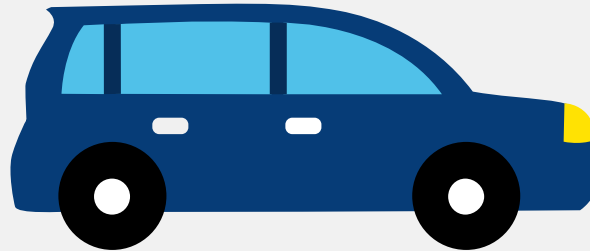


# Autorapport (gratis versie)

## MERCEDES-BENZ SPRINTER



Het kenteken RD-883-B hoort bij een Mercedes-benz Sprinter. Deze auto (ambulance) werd toegelaten op 23-10-2017. De APK is geldig tot 23-10-2024. Het lege gewicht is 3.219 kg en de maximale toegestane massa is 3.880 kg.

### Inhoudsopgave

<a href="#">1. Algemeen</a>	<a href="#">8. Eigenschappen</a>
<a href="#">2. Uiterlijk</a>	<a href="#">9. Carrosserie</a>
<a href="#">3. Fiscaal</a>	<a href="#">10. Afmetingen</a>
<a href="#">4. Historie</a>	<a href="#">11. Massa</a>
<a href="#">5. Status</a>	<a href="#">12. Trekkracht</a>
<a href="#">6. Motor</a>	<a href="#">13. As #1</a>
<a href="#">7. Brandstof #1</a>	<a href="#">14. As #2</a>

## 1. Algemeen

Merk	Mercedes-benz
Model	Sprinter
Handelsbenaming	Sprinter
<a href="#">Bekijk volledig autorapport</a>	
<a href="#">Verkoop uw auto</a>	

## 2. Uiterlijk

Soort	Auto
Inrichting	Ambulance
Kleur	Geel
<a href="#">Check schadeverleden</a>	

## 3. Fiscaal

BPM tarief	€ 18.041
<a href="#">Check huidige waarde</a>	

## 4. Historie

Datum eerste toelating	23-10-2017
Datum afgifte Nederland	23-10-2017
Datum laatste tenaamstelling	27-09-2023
APK vervaldatum	23-10-2024
<a href="#">Bekijk vorige eigenaren</a>	
<a href="#">Controleer APK-historie</a>	

## 5. Status

Terugroepactie	Nee
Verzekerd	Ja
Geïmporteerd	Nee
Geëxporteerd	Ja
Taxi	Nee
<b>Goedkope autoverzekering</b>	

## 6. Motor

Aantal cilinders	6
Cilinderinhoud	2.987 cm <sup>3</sup>

## 7. Brandstof #1

Brandstof-nummer	1
Brandstof	Diesel
Emissieklasse	6
Vermogen	140,00 kW (191 pk)
Brandstofverbruik in stad NEDC	10,4 liter/100 km (9,6 km/liter)
Brandstofverbruik op snelweg NEDC	8,8 liter/100 km (11,4 km/liter)
Brandstofverbruik gecombineerd NEDC	9,4 liter/100 km (10,6 km/liter)
CO <sub>2</sub> -uitstoot gecombineerd NEDC	246 g/km
Milieuklasse zwaar	595/2009*627/2014c
Geluidsniveau rijdend	73 dB(A)
Geluidsniveau stationair	77 dB(A)
Geluidsniveau toerental	2.850 dB(A)

## 8. Eigenschappen

Aantal zitplaatsen	4
--------------------	---

Aantal wielen	4
Aantal deuren	4

## 9. Carrosserie

Carrosserie-nummer	1
Categorie	M1
Type	AF
Type omschrijving	Multipurpose vehicle (mpv)
Plaats chassisnummer	Schutbord motorruimte

## 10. Afmetingen

Wielbasis	367 cm
-----------	--------

## 11. Massa

Leeg gewicht	3.219 kg
Rijklaar gewicht	3.319 kg
Technisch limiet massa	3.880 kg
Wettelijk limiet massa	3.880 kg
Maximum massa samenstelling	5.880 kg

## 12. Trekkracht

Maximaal trekgewicht ongeremd	750 kg
Maximaal trekgewicht geremd	2.000 kg

## 13. As #1

As-nummer	1
Plaatscode	Voor

Wettelijk limiet	1.860 kg
Spoorbreedte	171 cm

## 14. As #2

As-nummer	2
Plaatscode	Achter
Wettelijk limiet	2.430 kg
Spoorbreedte	172 cm